



48. ADAC/MSR-Rhön Hauenstein-Bergrennen

vom 28. bis 30. Juli 2017 in Hausen/Rhön

Veranstalter: Motorsportclub Rhön e.V. im ADAC

Kreisstr. NES 27/26 zw. Hausen und Staatsstr. 2288 - Länge 4,2 km

Deutsche Automobil Berg-Meisterschaft / DMSB Automobil Berg Cup

DMSB Berg Team Cup / GLPberg Meisterschaft

KW Berg-Cup / NSU Bergpokal im KW Berg-Cup

ADAC

Ortsclub im
ADAC Nordbayern e.V.

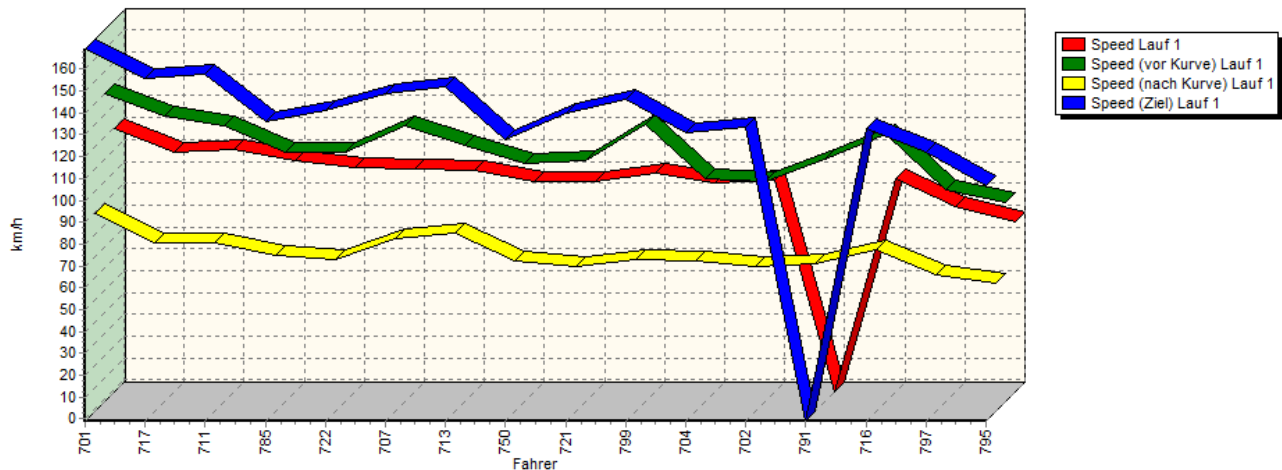
DMSB

Reg. Nr. 150-2017

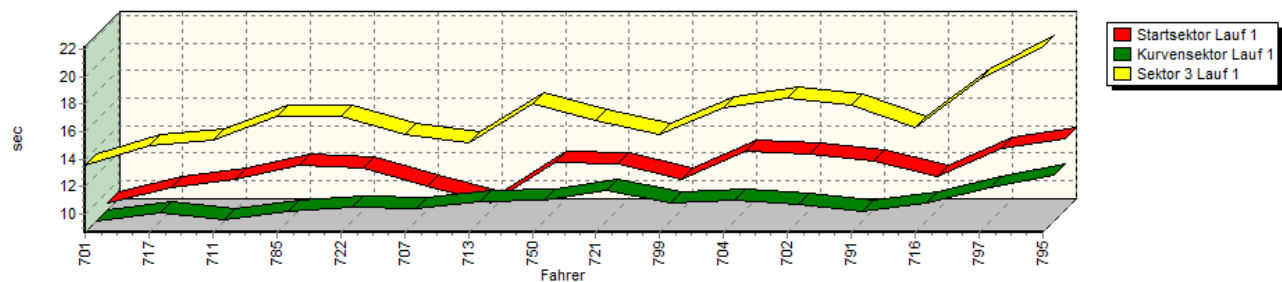


Sektorzeiten & Speeds - Gleichmäßigkeitsprüfung GLPBerg - Klasse 33

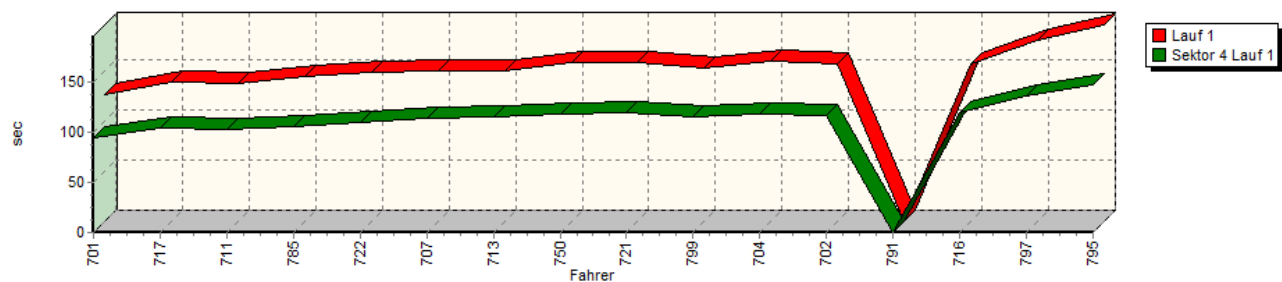
Speed-Diagramm Lauf 1



Sektor-Diagramm (Start) Lauf 1



Sektor-Diagramm (Rest) Lauf 1



www.berg-zeitnahme.de

Seite: 1 von 5



48. ADAC/MSR-Rhön Hauenstein-Bergrennen

vom 28. bis 30. Juli 2017 in Hausen/Rhön

Veranstalter: Motorsportclub Rhön e.V. im ADAC

Kreisstr. NES 27/26 zw. Hausen und Staatsstr. 2288 - Länge 4,2 km

Deutsche Automobil Berg-Meisterschaft / DMSB Automobil Berg Cup

DMSB Berg Team Cup / GLPberg Meisterschaft

KW Berg-Cup / NSU Bergpokal im KW Berg-Cup

ADAC

Ortsclub im
ADAC Nordbayern e.V.

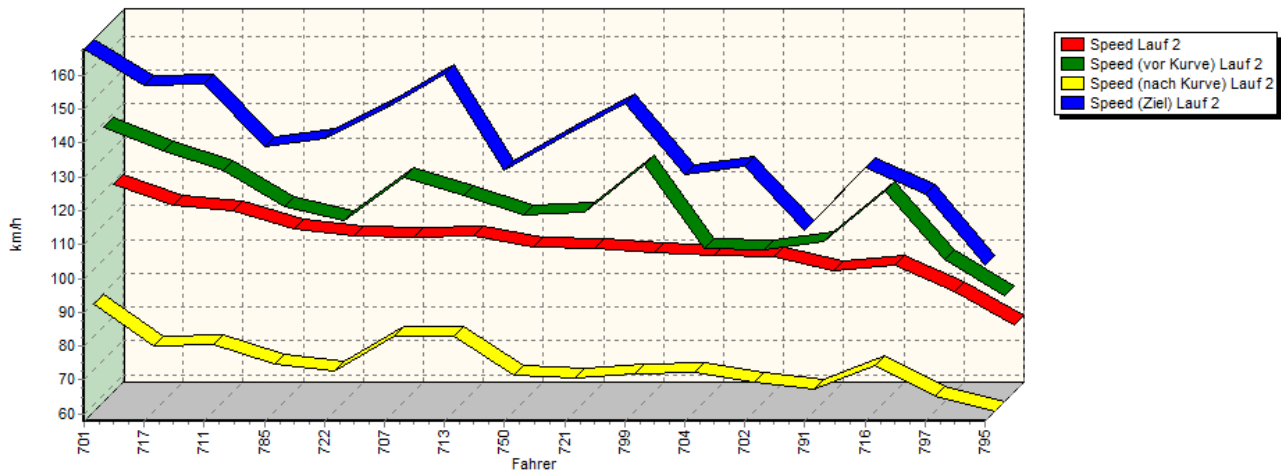
DMSB

Reg. Nr. 150-2017

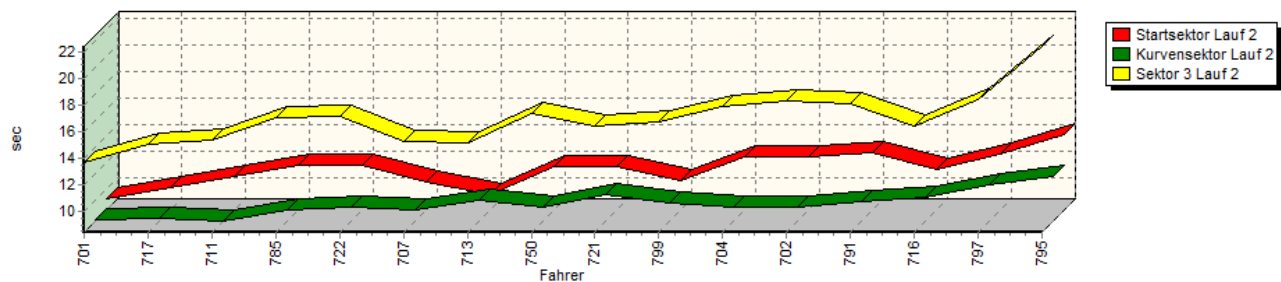


Sektorzeiten & Speeds - Gleichmäßigkeitsprüfung GLPBerg - Klasse 33

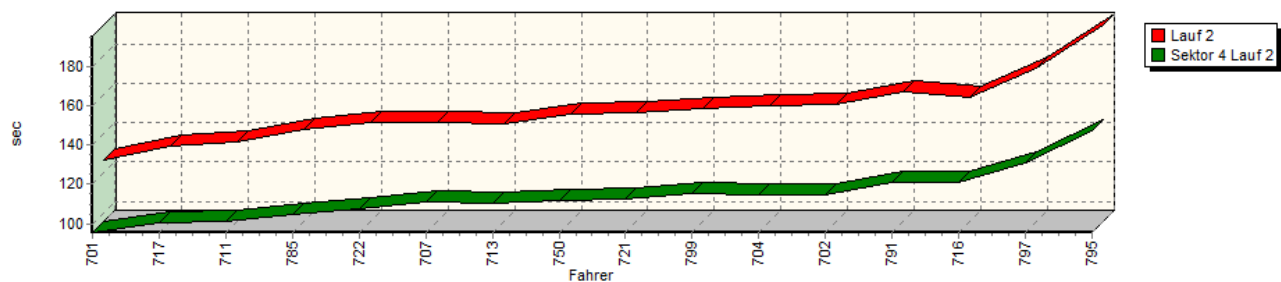
Speed-Diagramm Lauf 2



Sektor-Diagramm (Start) Lauf 2



Sektor-Diagramm (Rest) Lauf 2



www.berg-zeitnahme.de

Seite: 2 von 5



48. ADAC/MSR-Rhön Hauenstein-Bergrennen

vom 28. bis 30. Juli 2017 in Hausen/Rhön

Veranstalter: Motorsportclub Rhön e.V. im ADAC

Kreisstr. NES 27/26 zw. Hausen und Staatsstr. 2288 - Länge 4,2 km

Deutsche Automobil Berg-Meisterschaft / DMSB Automobil Berg Cup

DMSB Berg Team Cup / GLPberg Meisterschaft

KW Berg-Cup / NSU Bergpokal im KW Berg-Cup

ADAC

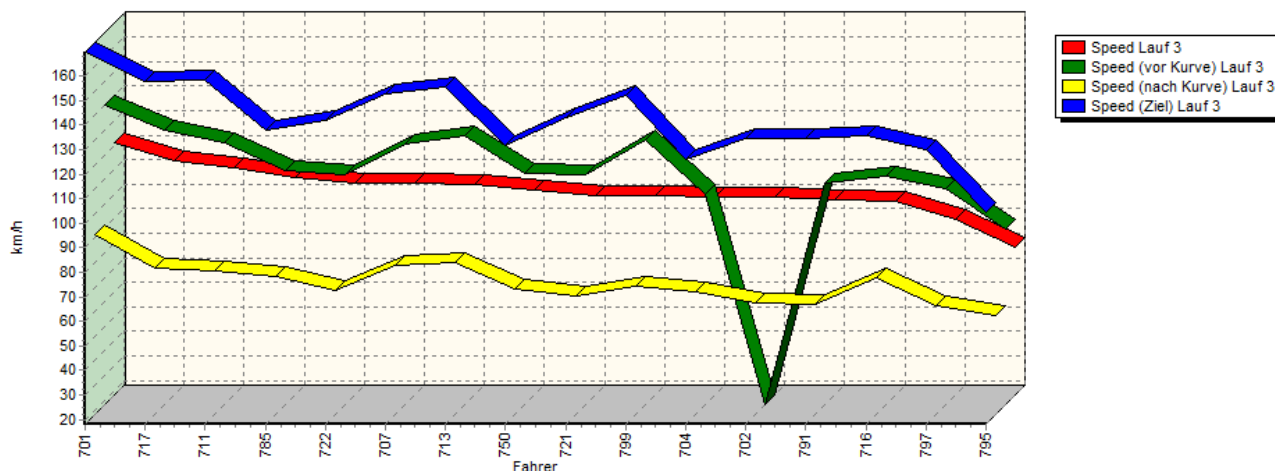
Ortsclub im
ADAC Nordbayern e.V.

DMSB

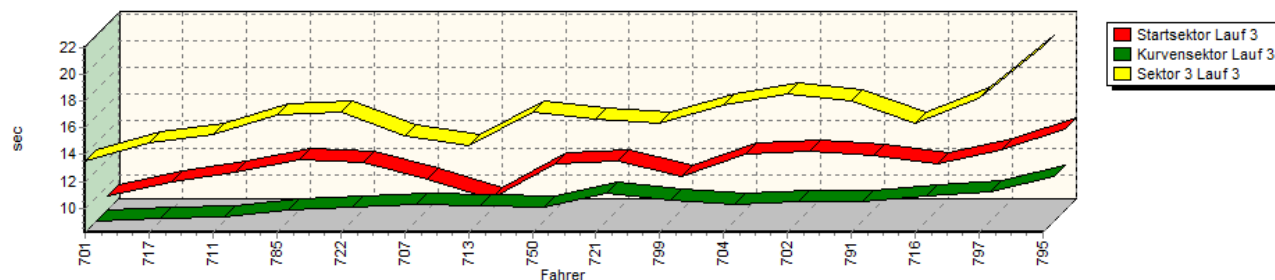
Reg. Nr. 150-2017

Sektorzeiten & Speeds - Gleichmäßigkeitsprüfung GLPBerg - Klasse 33

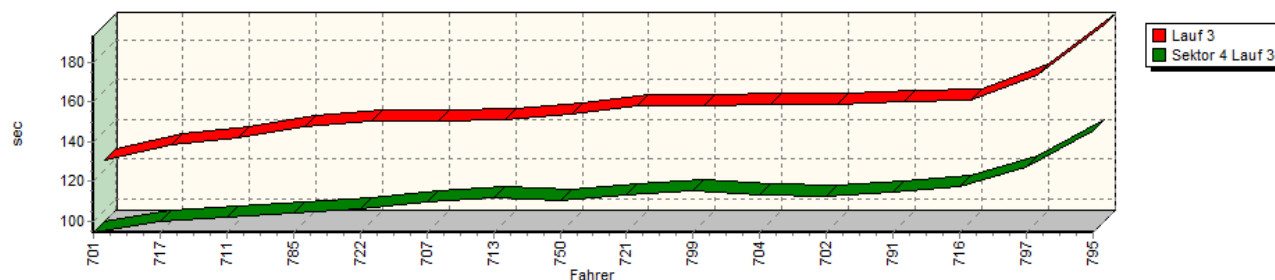
Speed-Diagramm Lauf 3



Sektor-Diagramm (Start) Lauf 3



Sektor-Diagramm (Rest) Lauf 3



Rg.	Nr.	Startsek.	Speed vor Kurve	90°-Kurve	Speed n. K.	Sektor 3	Sektor 4	Speed Ziel	Laufzeit	Speed (Lauf)
1	701	HILGER Franz		Chevron B38						
	Lauf 1:	09.147	139,65 km/h	08.668	89,75 km/h	13.513	01:35.243	169,15 km/h	02:06.571	119,46 km/h
	Lauf 2:	09.192	138,93 km/h	08.453	89,49 km/h	13.618	01:35.411	167,78 km/h	02:06.674	119,36 km/h
	Lauf 3:	09.202	140,31 km/h	08.206	91,09 km/h	13.569	01:34.375	169,77 km/h	02:05.352	120,62 km/h



www.berg-zeitnahme.de

Seite: 3 von 5



48. ADAC/MSR-Rhön Hauenstein-Bergrennen

vom 28. bis 30. Juli 2017 in Hausen/Rhön

Veranstalter: Motorsportclub Rhön e.V. im ADAC

Kreisstr. NES 27/26 zw. Hausen und Staatsstr. 2288 - Länge 4,2 km

Deutsche Automobil Berg-Meisterschaft / DMSB Automobil Berg Cup

DMSB Berg Team Cup / GLPberg Meisterschaft

KW Berg-Cup / NSU Bergpokal im KW Berg-Cup

ADAC

Ortsclub im
ADAC Nordbayern e.V.

DMSB

Reg. Nr. 150-2017



Sektorzeiten & Speeds - Gleichmäßigkeitsprüfung GLPBerg - Klasse 33

Rg.	Nr.	Startsek.	Speed vor Kurve	90°-Kurve	Speed n. K.	Sektor 3	Sektor 4	Speed Ziel	Laufzeit	Speed (Lauf)	
2	717	HALL Richard Alan		Lotus Seven S1							
		Lauf 1:	10.339	129,51 km/h	09.287	75,92 km/h	15.007	01:44.907	155,80 km/h	02:19.540	108,36 km/h
		Lauf 2:	10.061	131,89 km/h	08.602	76,99 km/h	15.019	01:40.129	156,92 km/h	02:13.811	113,00 km/h
		Lauf 3:	10.286	130,21 km/h	08.364	77,59 km/h	14.886	01:39.763	157,89 km/h	02:13.299	113,43 km/h
3	711	HOOR Günter		Porsche 944 S2							
		Lauf 1:	10.950	125,14 km/h	08.781	76,41 km/h	15.351	01:42.352	157,83 km/h	02:17.434	110,02 km/h
		Lauf 2:	10.861	125,98 km/h	08.373	77,75 km/h	15.342	01:41.052	157,49 km/h	02:15.628	111,48 km/h
		Lauf 3:	11.021	124,90 km/h	08.545	76,37 km/h	15.458	01:41.774	158,43 km/h	02:16.798	110,53 km/h
4	785	FRÖHLICH Tim		Renault Alpine A110							
		Lauf 1:	11.921	113,03 km/h	09.332	70,49 km/h	17.152	01:46.212	136,33 km/h	02:24.617	104,55 km/h
		Lauf 2:	11.697	115,31 km/h	09.213	72,00 km/h	17.054	01:44.453	138,99 km/h	02:22.417	106,17 km/h
		Lauf 3:	11.950	113,74 km/h	09.043	74,18 km/h	16.939	01:44.142	138,17 km/h	02:22.074	106,42 km/h
5	722	WETTER Hans-Jürgen		Mercedes Benz							
		Lauf 1:	11.776	112,88 km/h	09.691	68,48 km/h	17.139	01:50.393	141,03 km/h	02:28.999	101,48 km/h
		Lauf 2:	11.772	111,39 km/h	09.457	69,83 km/h	17.108	01:47.224	141,61 km/h	02:25.561	103,87 km/h
		Lauf 3:	11.707	112,06 km/h	09.295	68,65 km/h	17.131	01:46.638	142,06 km/h	02:24.771	104,44 km/h
6	707	DUBE Norbert		VW Käfer							
		Lauf 1:	10.426	125,24 km/h	09.628	77,77 km/h	15.789	01:53.866	148,91 km/h	02:29.709	101,00 km/h
		Lauf 2:	10.519	124,18 km/h	09.177	80,12 km/h	15.245	01:51.111	149,96 km/h	02:26.052	103,53 km/h
		Lauf 3:	10.548	124,08 km/h	09.448	78,81 km/h	15.426	01:49.589	152,65 km/h	02:25.011	104,27 km/h
7	713	WEIGELT Thomas		Formel VW222							
		Lauf 1:	09.153	116,39 km/h	10.081	80,41 km/h	15.155	01:55.853	151,74 km/h	02:30.242	100,64 km/h
		Lauf 2:	09.521	118,69 km/h	09.914	79,93 km/h	15.127	01:50.644	160,32 km/h	02:25.206	104,13 km/h
		Lauf 3:	09.086	127,96 km/h	09.340	79,87 km/h	14.620	01:52.229	155,35 km/h	02:25.275	104,08 km/h
8	750	LEWITZKI Stephan		Ford Anglia							
		Lauf 1:	12.116	108,26 km/h	10.209	68,08 km/h	18.064	01:58.033	127,93 km/h	02:38.422	95,44 km/h
		Lauf 2:	11.591	112,90 km/h	09.442	68,71 km/h	17.318	01:51.930	132,14 km/h	02:30.281	100,61 km/h
		Lauf 3:	11.634	112,19 km/h	09.243	69,44 km/h	17.131	01:50.463	131,72 km/h	02:28.471	101,84 km/h
9	721	WINKLER Norbert		BMW 320i							
		Lauf 1:	11.994	109,37 km/h	10.865	65,50 km/h	16.772	01:59.625	140,08 km/h	02:39.256	94,94 km/h
		Lauf 2:	11.594	113,84 km/h	10.329	67,56 km/h	16.366	01:52.687	142,40 km/h	02:30.976	100,15 km/h
		Lauf 3:	11.837	112,03 km/h	10.245	66,48 km/h	16.658	01:53.586	143,05 km/h	02:32.326	99,26 km/h
10	799	WOLF Michael		BMW E30							
		Lauf 1:	10.940	125,51 km/h	10.012	68,44 km/h	15.762	01:56.003	146,46 km/h	02:32.717	99,01 km/h
		Lauf 2:	10.616	127,88 km/h	09.777	68,81 km/h	16.712	01:55.431	151,74 km/h	02:32.536	99,12 km/h
		Lauf 3:	10.736	125,79 km/h	09.718	70,11 km/h	16.289	01:55.562	151,98 km/h	02:32.305	99,27 km/h
11	704	POHLMANN Jörg		Alfa Romeo							
		Lauf 1:	12.933	100,77 km/h	10.168	68,05 km/h	17.754	01:58.805	130,97 km/h	02:39.660	94,70 km/h
		Lauf 2:	12.352	103,24 km/h	09.468	69,19 km/h	17.832	01:54.535	130,67 km/h	02:34.187	98,06 km/h
		Lauf 3:	12.420	103,89 km/h	09.424	68,02 km/h	17.669	01:53.446	125,88 km/h	02:32.959	98,85 km/h
12	702	VON FRAGSTEIN Oliver		Ford Escort							
		Lauf 1:	12.774	99,74 km/h	09.866	65,25 km/h	18.473	01:56.676	133,50 km/h	02:37.789	95,82 km/h
		Lauf 2:	12.424	102,71 km/h	09.433	66,61 km/h	18.276	01:54.833	133,21 km/h	02:34.966	97,57 km/h
		Lauf 3:	12.565	18,04 km/h	09.669	63,71 km/h	18.525	01:52.575	134,69 km/h	02:33.334	98,61 km/h
13	791	MARKERT Jasmin		VW Polo II							
		Lauf 1:	12.192	109,82 km/h	09.409	66,47 km/h	17.966	*	* km/h	A	* km/h
		Lauf 2:	12.692	105,18 km/h	09.873	64,42 km/h	18.117	02:00.759	114,44 km/h	02:41.441	93,66 km/h
		Lauf 3:	12.231	108,33 km/h	09.671	62,71 km/h	18.018	01:54.599	134,60 km/h	02:34.519	97,85 km/h



www.berg-zeitnahme.de

Seite: 4 von 5



48. ADAC/MSR-Rhön Hauenstein-Bergrennen

vom 28. bis 30. Juli 2017 in Hausen/Rhön

Veranstalter: Motorsportclub Rhön e.V. im ADAC

Kreisstr. NES 27/26 zw. Hausen und Staatsstr. 2288 - Länge 4,2 km



Ortsclub im
ADAC Nordbayern e.V.



Deutsche Automobil Berg-Meisterschaft / DMSB Automobil Berg Cup

DMSB Berg Team Cup / GLPberg Meisterschaft

KW Berg-Cup / NSU Bergpokal im KW Berg-Cup



Reg. Nr. 150-2017

Sektorzeiten & Speeds - Gleichmäßigkeitsprüfung GLPBerg - Klasse 33

Rg.	Nr.		Startsek.	Speed vor Kurve	90°-Kurve	Speed n. K.	Sektor 3	Sektor 4	Speed Ziel	Laufzeit	Speed (Lauf)
14	716	BELZ Alfred									
		VW Käfer 1302									
		Lauf 1:	11.139	121,58 km/h	09.954	73,11 km/h	16.341	01:59.438	132,75 km/h	02:36.872	96,38 km/h
		Lauf 2:	11.427	120,12 km/h	10.190	71,60 km/h	16.409	02:00.584	132,90 km/h	02:38.610	95,33 km/h
		Lauf 3:	11.647	111,16 km/h	10.059	73,63 km/h	16.291	01:57.637	135,94 km/h	02:35.634	97,15 km/h
15	797	ADRIO Holger									
		Opel Astra									
		Lauf 1:	13.139	95,80 km/h	11.094	61,61 km/h	19.759	02:16.376	122,26 km/h	03:00.368	83,83 km/h
		Lauf 2:	12.595	99,64 km/h	11.126	62,37 km/h	18.415	02:10.910	124,92 km/h	02:53.046	87,38 km/h
		Lauf 3:	12.656	105,85 km/h	10.426	62,63 km/h	18.206	02:07.049	129,74 km/h	02:48.337	89,82 km/h
16	795	RUTH Manfred									
		Peugeot 205									
		Lauf 1:	13.914	90,16 km/h	12.005	57,42 km/h	22.225	02:28.074	106,54 km/h	03:16.218	77,06 km/h
		Lauf 2:	14.040	89,11 km/h	11.721	57,82 km/h	22.394	02:27.210	104,11 km/h	03:15.365	77,39 km/h
		Lauf 3:	14.254	89,65 km/h	11.504	58,40 km/h	22.064	02:25.476	104,58 km/h	03:13.298	78,22 km/h



Klaus Höhn (RL)
29.07.2017 - 17:13

Thomas Stoll (Zeitnahme)
Seite: 5 von 5