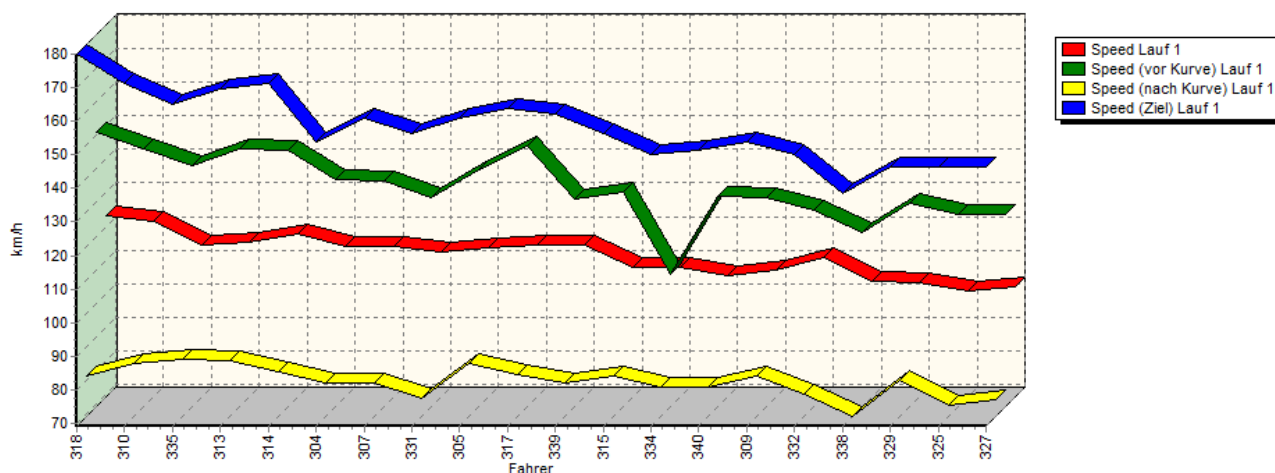
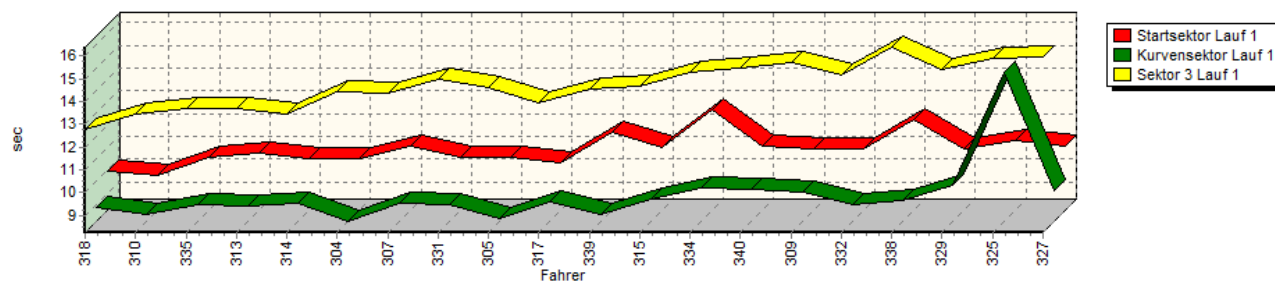


Sektorzeiten & Speeds - Gruppe E1-FIA,E1-Berg,H,CTC/CGT bis 2000 ccm - Klasse 20

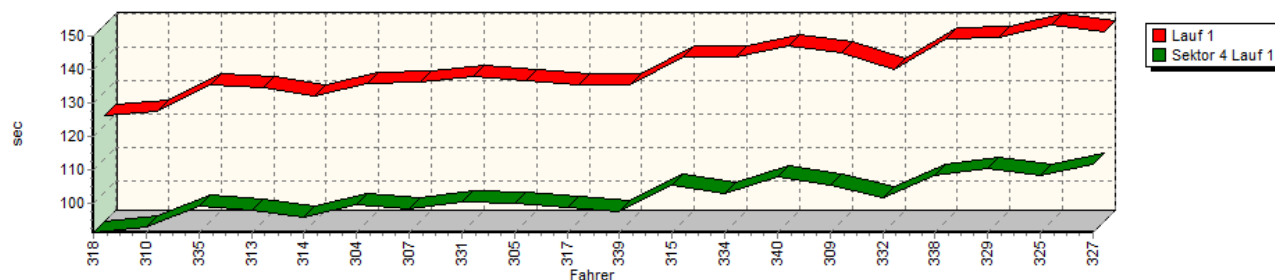
Speed-Diagramm Lauf 1



Sektor-Diagramm (Start) Lauf 1

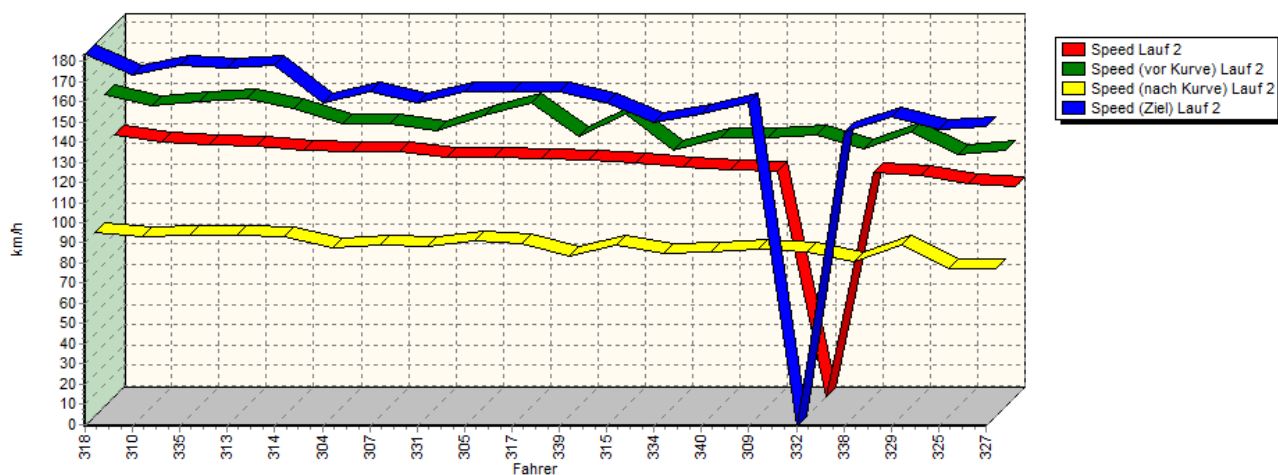


Sektor-Diagramm (Rest) Lauf 1

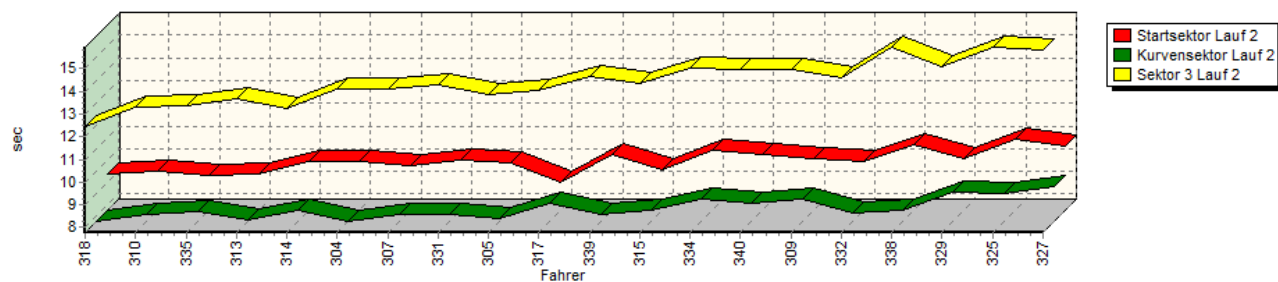


Sektorzeiten & Speeds - Gruppe E1-FIA,E1-Berg,H,CTC/CGT bis 2000 ccm - Klasse 20

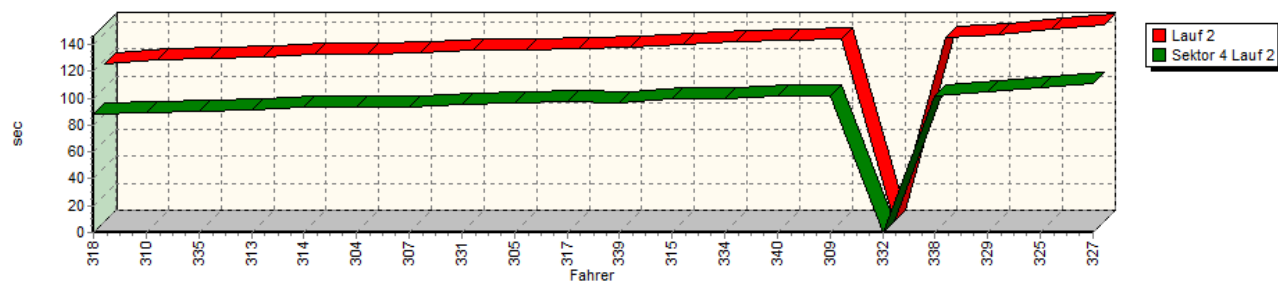
Speed-Diagramm Lauf 2



Sektor-Diagramm (Start) Lauf 2



Sektor-Diagramm (Rest) Lauf 2



Rg.	Nr.	Startsek.	Speed vor Kurve	90°-Kurve	Speed n. K.	Sektor 3	Sektor 4	Speed Ziel	Laufzeit	Speed (Lauf)	
1	318	WIEBE André Renault Laguna									
		Lauf 1:	09.975	150,86 km/h	08.835	81,21 km/h	12.800	01:31.065	180,00 km/h	02:02.675	123,25 km/h
		Lauf 2:	09.350	154,18 km/h	07.799	90,53 km/h	12.457	01:27.863	183,67 km/h	01:57.469	128,71 km/h

Sektorzeiten & Speeds - Gruppe E1-FIA,E1-Berg,H,CTC/CGT bis 2000 ccm - Klasse 20

Rg.	Nr.	Startsek.	Speed vor Kurve	90°-Kurve	Speed n. K.	Sektor 3	Sektor 4	Speed Ziel	Laufzeit	Speed (Lauf)	
2	310	FINK Marco		BMW 320 Si WTCC							
		Lauf 1:	09.751	146,07 km/h	08.565	85,07 km/h	13.458	01:32.529	171,43 km/h	02:04.303	121,64 km/h
		Lauf 2:	09.474	148,21 km/h	08.110	88,19 km/h	13.327	01:29.685	173,08 km/h	02:00.596	125,38 km/h
3	335	RAUCH Michael		Opel Kadett							
		Lauf 1:	10.592	141,12 km/h	08.965	86,10 km/h	13.668	01:38.929	165,14 km/h	02:12.154	114,41 km/h
		Lauf 2:	09.338	150,79 km/h	08.218	89,25 km/h	13.352	01:30.893	178,22 km/h	02:01.801	124,14 km/h
4	313	REICH Markus		VW Golf II 16V							
		Lauf 1:	10.780	146,10 km/h	08.909	85,78 km/h	13.673	01:37.888	169,81 km/h	02:11.250	115,20 km/h
		Lauf 2:	09.390	151,54 km/h	07.873	88,82 km/h	13.650	01:31.387	176,47 km/h	02:02.300	123,63 km/h
5	314	WIEBE Hans-Peter		Renault Laguna							
		Lauf 1:	10.502	145,70 km/h	09.033	82,59 km/h	13.454	01:35.551	171,43 km/h	02:08.540	117,63 km/h
		Lauf 2:	09.912	147,30 km/h	08.299	87,90 km/h	13.243	01:33.176	178,22 km/h	02:04.630	121,32 km/h
6	304	DÜMLER Christian		VW Golf II							
		Lauf 1:	10.539	137,03 km/h	08.253	79,15 km/h	14.443	01:39.255	153,85 km/h	02:12.490	114,12 km/h
		Lauf 2:	09.953	139,72 km/h	07.784	83,01 km/h	14.129	01:33.294	159,29 km/h	02:05.160	120,81 km/h
7	307	WEBER Jens		Opel Kadett C							
		Lauf 1:	11.063	136,39 km/h	09.017	79,14 km/h	14.333	01:38.285	160,71 km/h	02:12.698	113,94 km/h
		Lauf 2:	09.722	139,12 km/h	08.111	83,83 km/h	14.094	01:33.629	165,14 km/h	02:05.556	120,42 km/h
8	331	PLEIER Alexander		Opel Kadett C							
		Lauf 1:	10.544	131,37 km/h	08.991	74,53 km/h	14.984	01:40.094	156,52 km/h	02:14.613	112,32 km/h
		Lauf 2:	10.013	135,93 km/h	08.080	83,52 km/h	14.291	01:35.609	159,29 km/h	02:07.993	118,13 km/h
9	305	FLIK Thomas		Renault Megane Cup							
		Lauf 1:	10.586	139,58 km/h	08.360	84,93 km/h	14.576	01:39.838	160,71 km/h	02:13.360	113,38 km/h
		Lauf 2:	09.891	143,52 km/h	07.922	86,06 km/h	13.835	01:36.514	165,14 km/h	02:08.162	117,97 km/h
10	317	BODENMÜLLER Michael		Opel Kadett C							
		Lauf 1:	10.313	146,85 km/h	09.083	81,71 km/h	13.925	01:38.597	163,64 km/h	02:11.918	114,62 km/h
		Lauf 2:	08.995	150,10 km/h	08.551	84,75 km/h	14.062	01:37.150	165,14 km/h	02:08.758	117,43 km/h
11	339	SCHUSTER Jürgen		Mazda RX-7							
		Lauf 1:	11.660	130,93 km/h	08.555	79,07 km/h	14.537	01:37.376	162,16 km/h	02:12.128	114,43 km/h
		Lauf 2:	10.214	133,23 km/h	08.101	78,60 km/h	14.635	01:36.842	165,14 km/h	02:09.792	116,49 km/h
12	315	LADAGE Uwe		BMW ETCC/WTCC							
		Lauf 1:	10.979	133,28 km/h	09.241	81,34 km/h	14.665	01:45.446	156,52 km/h	02:20.331	107,75 km/h
		Lauf 2:	09.545	144,27 km/h	08.278	83,75 km/h	14.354	01:39.424	159,29 km/h	02:11.601	114,89 km/h
13	334	DANDL Michael		BMW E30							
		Lauf 1:	12.661	108,45 km/h	09.725	77,73 km/h	15.251	01:42.598	150,00 km/h	02:20.235	107,82 km/h
		Lauf 2:	10.396	126,48 km/h	08.766	80,19 km/h	15.018	01:39.338	150,00 km/h	02:13.518	113,24 km/h
14	340	LÖFFLER Lothar		Opel Kadett D							
		Lauf 1:	11.055	131,69 km/h	09.633	78,03 km/h	15.473	01:47.673	151,26 km/h	02:23.834	105,12 km/h
		Lauf 2:	10.263	132,38 km/h	08.598	80,94 km/h	14.950	01:41.695	153,85 km/h	02:15.506	111,58 km/h
15	309	LANG Bernhard		Ford Escort RS 2000 Spezial							
		Lauf 1:	10.957	131,40 km/h	09.520	81,17 km/h	15.711	01:45.286	153,85 km/h	02:21.474	106,88 km/h
		Lauf 2:	10.073	132,42 km/h	08.748	82,02 km/h	14.977	01:41.982	159,29 km/h	02:15.780	111,36 km/h
16	332	BAYER Daniel		Opel Kadett C							
		Lauf 1:	10.932	127,68 km/h	09.010	75,93 km/h	15.150	01:41.655	150,00 km/h	02:16.747	110,57 km/h
		Lauf 2:	09.934	134,13 km/h	08.150	80,32 km/h	14.594	*	* km/h	A	* km/h
17	338	ALBINGER Thomas		Opel Kadett C							
		Lauf 1:	12.239	121,25 km/h	09.187	69,17 km/h	16.374	01:48.219	138,46 km/h	02:26.019	103,55 km/h
		Lauf 2:	10.668	126,95 km/h	08.258	75,98 km/h	15.917	01:42.064	145,16 km/h	02:16.907	110,44 km/h

Sektorzeiten & Speeds - Gruppe E1-FIA,E1-Berg,H,CTC/CGT bis 2000 ccm - Klasse 20

Rg.	Nr.		Startsek.	Speed vor Kurve	90°-Kurve	Speed n. K.	Sektor 3	Sektor 4	Speed Ziel	Laufzeit	Speed (Lauf)
18	329	SCHUG Martin									
		VW Golf II									
		Lauf 1:	10.966	129,65 km/h	09.870	80,00 km/h	15.369	01:50.176	146,34 km/h	02:26.381	103,29 km/h
		Lauf 2:	10.081	135,54 km/h	09.059	84,03 km/h	15.088	01:44.673	152,54 km/h	02:18.901	108,86 km/h
19	325	ALT Holger									
		Ford Escort RS 2000									
		Lauf 1:	11.314	126,33 km/h	14.779	72,58 km/h	15.881	01:48.055	146,34 km/h	02:30.029	100,78 km/h
		Lauf 2:	10.943	124,01 km/h	09.032	72,15 km/h	15.944	01:47.907	146,34 km/h	02:23.826	105,13 km/h
20	327	HIRTE Michael									
		Renault Clio RS									
		Lauf 1:	11.078	126,35 km/h	09.588	74,22 km/h	15.927	01:51.526	146,34 km/h	02:28.119	102,08 km/h
		Lauf 2:	10.577	126,01 km/h	09.314	72,46 km/h	15.838	01:50.739	147,54 km/h	02:26.468	103,23 km/h