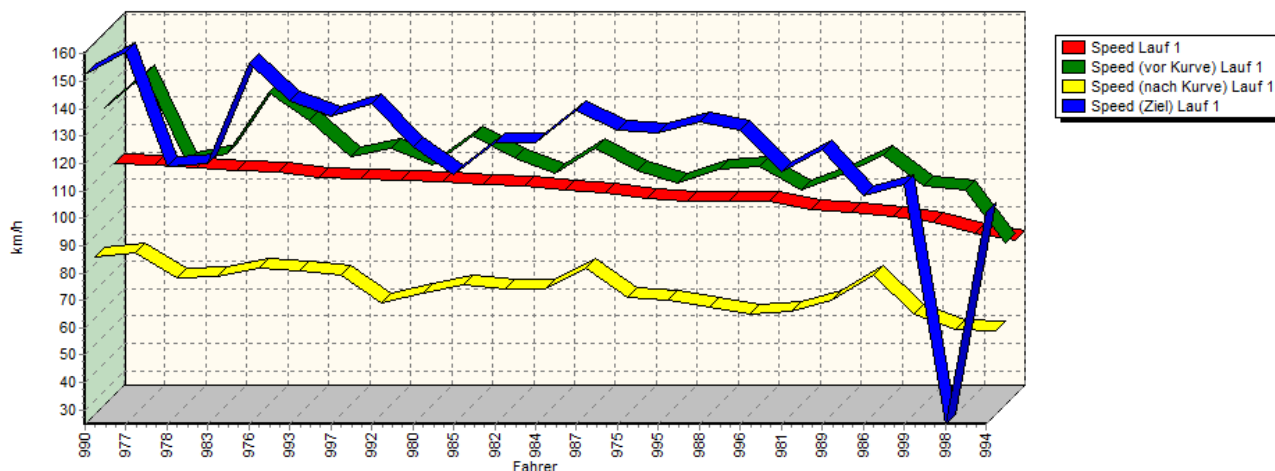
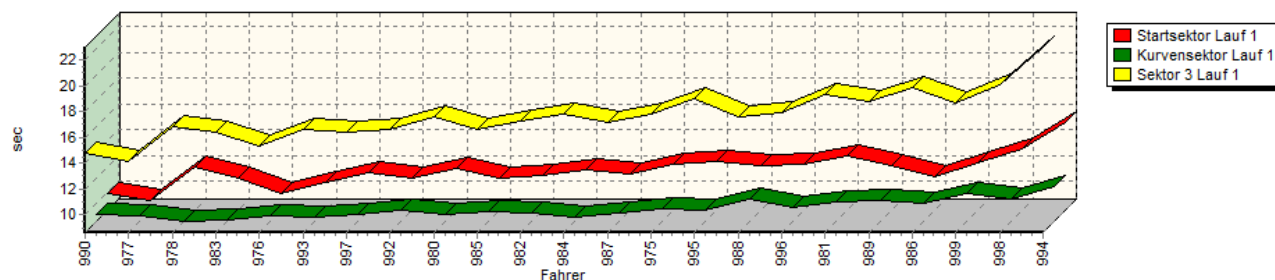


Sektorzeiten & Speeds - Gleichmäßigkeitsprüfung GLP Tourenwagen - Klasse 35

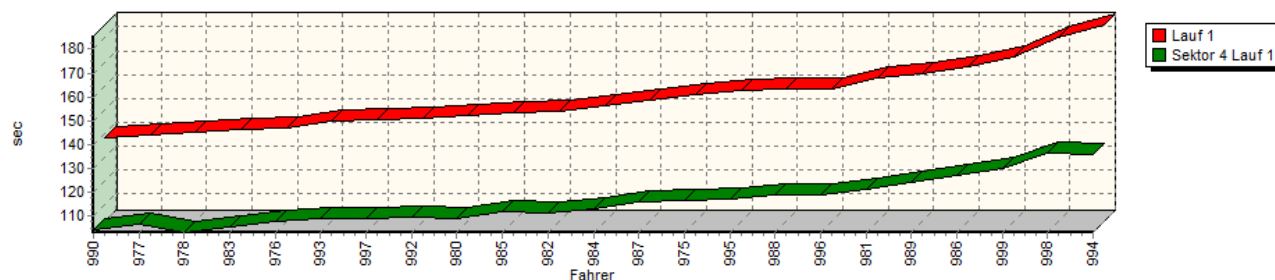
Speed-Diagramm Lauf 1



Sektor-Diagramm (Start) Lauf 1

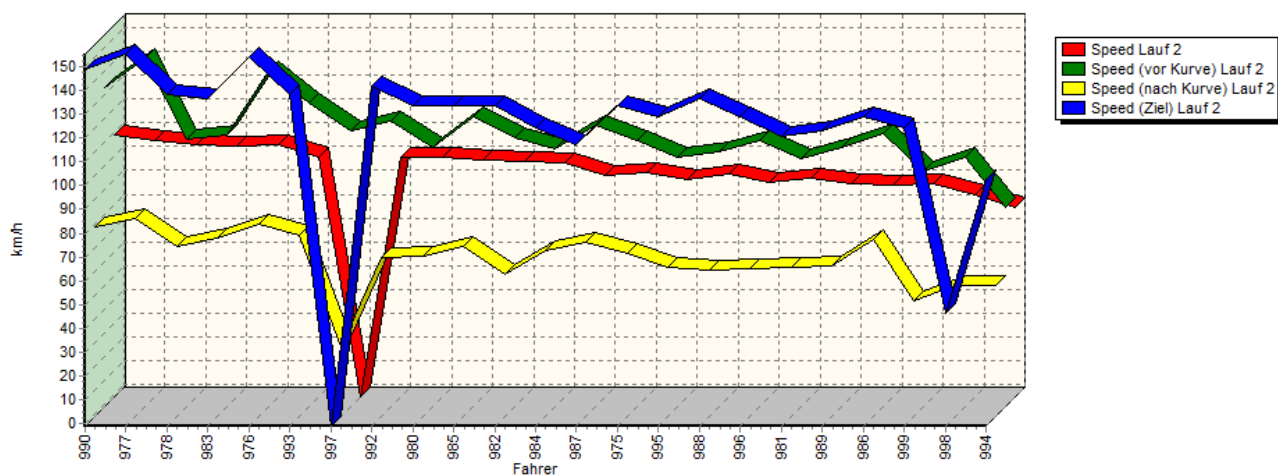


Sektor-Diagramm (Rest) Lauf 1

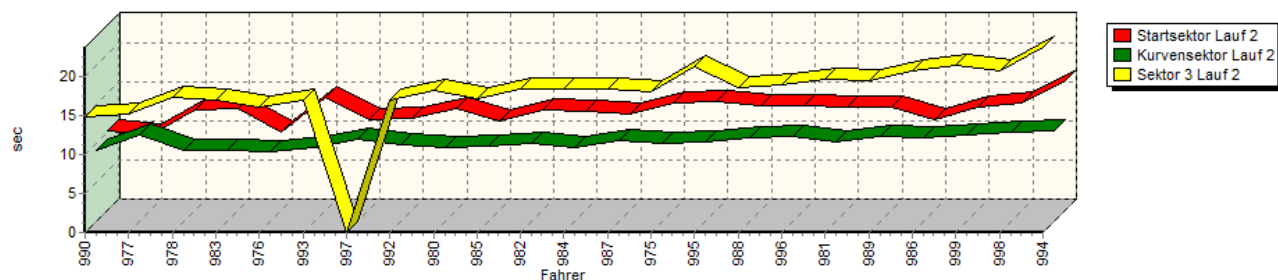


Sektorzeiten & Speeds - Gleichmäßigkeitsprüfung GLP Tourenwagen - Klasse 35

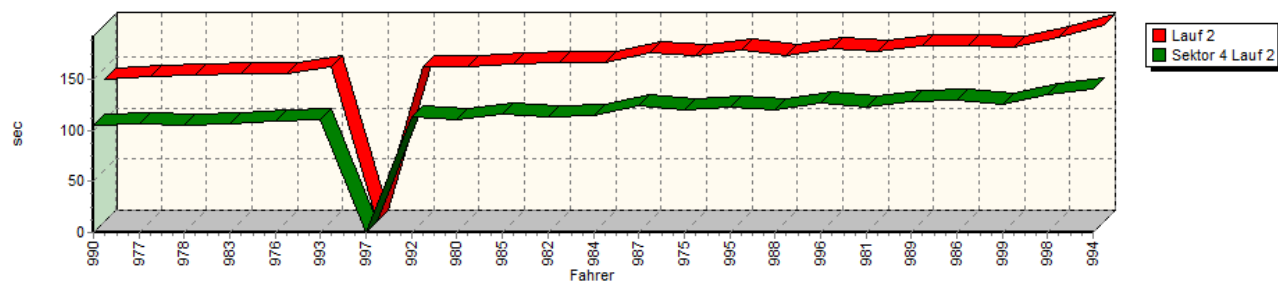
Speed-Diagramm Lauf 2



Sektor-Diagramm (Start) Lauf 2



Sektor-Diagramm (Rest) Lauf 2



Rg.	Nr.	Startsek.	Speed vor Kurve	90°-Kurve	Speed n. K.	Sektor 3	Sektor 4	Speed Ziel	Laufzeit	Speed (Lauf)	
1	990	HAGMANN Marcus		VW Golf I							
		Lauf 1:	09.916	133,15 km/h	09.146	82,15 km/h	14.745	01:44.340	152,54 km/h	02:18.147	109,45 km/h
		Lauf 2:	10.179	132,81 km/h	09.161	78,41 km/h	14.789	01:44.495	148,76 km/h	02:18.624	109,07 km/h

Sektorzeiten & Speeds - Gleichmäßigkeitsprüfung GLP Tourenwagen - Klasse 35

Rg.	Nr.	Startsek.	Speed vor Kurve	90°-Kurve	Speed n. K.	Sektor 3	Sektor 4	Speed Ziel	Laufzeit	Speed (Lauf)	
2	977	REß Axel Renault Alpine V6 Turbo									
		Lauf 1:	09.396	145,33 km/h	09.039	83,84 km/h	14.099	01:46.729	160,71 km/h	02:19.263	108,57 km/h
		Lauf 2:	09.651	145,18 km/h	10.993	82,10 km/h	15.158	01:45.965	155,17 km/h	02:21.767	106,65 km/h
3	978	REDER Alexander BMW 318 iS									
		Lauf 1:	11.972	113,40 km/h	08.610	74,64 km/h	16.886	01:43.047	119,21 km/h	02:20.515	107,60 km/h
		Lauf 2:	12.819	111,51 km/h	09.029	70,17 km/h	17.260	01:44.746	138,46 km/h	02:23.854	105,11 km/h
4	983	WETZEL Johannes VW Polo G40									
		Lauf 1:	11.148	116,26 km/h	08.729	75,28 km/h	16.430	01:45.573	120,00 km/h	02:21.880	106,57 km/h
		Lauf 2:	13.088	113,29 km/h	09.150	73,60 km/h	16.914	01:45.780	136,36 km/h	02:24.932	104,32 km/h
5	976	HAGMANN Jürgen VW-Porsche 914									
		Lauf 1:	09.934	138,62 km/h	09.065	78,16 km/h	15.368	01:47.867	156,52 km/h	02:22.234	106,30 km/h
		Lauf 2:	09.914	139,92 km/h	08.835	79,52 km/h	16.038	01:49.266	153,85 km/h	02:24.053	104,96 km/h
6	993	ALTENHOFEN Ralf VW Golf I									
		Lauf 1:	10.778	128,84 km/h	08.931	77,07 km/h	16.596	01:49.009	142,86 km/h	02:25.314	104,05 km/h
		Lauf 2:	14.366	126,54 km/h	09.368	75,05 km/h	16.948	01:51.136	138,46 km/h	02:31.818	99,59 km/h
7	997	FRÖHLICH Tim Renault Alpine A110									
		Lauf 1:	11.559	115,40 km/h	09.184	75,60 km/h	16.390	01:48.619	137,40 km/h	02:25.752	103,74 km/h
		Lauf 2:	11.625	115,09 km/h	10.549	28,53 km/h	00.000	*	* km/h	A	* km/h
8	992	SÖFFNER Tristan Honda Civic VTEC									
		Lauf 1:	11.082	118,45 km/h	09.439	65,73 km/h	16.606	01:49.193	141,73 km/h	02:26.320	103,34 km/h
		Lauf 2:	11.794	119,06 km/h	09.901	65,55 km/h	16.902	01:52.849	141,73 km/h	02:31.446	99,84 km/h
9	980	HERGENHAN Reiner BMW 318 iS									
		Lauf 1:	11.812	112,17 km/h	09.162	69,11 km/h	17.559	01:48.914	125,87 km/h	02:27.447	102,55 km/h
		Lauf 2:	13.089	107,96 km/h	09.391	66,23 km/h	18.124	01:50.976	133,33 km/h	02:31.580	99,75 km/h
10	985	SEUFERT Dietmar Peugeot 306									
		Lauf 1:	11.135	122,82 km/h	09.408	72,15 km/h	16.615	01:51.561	116,13 km/h	02:28.719	101,67 km/h
		Lauf 2:	11.396	120,46 km/h	09.577	70,13 km/h	17.141	01:55.497	133,33 km/h	02:33.611	98,43 km/h
11	982	SCHULER Andy Ford Escort RS 2000									
		Lauf 1:	11.358	114,67 km/h	09.226	70,75 km/h	17.231	01:51.426	127,66 km/h	02:29.241	101,31 km/h
		Lauf 2:	12.931	112,05 km/h	09.907	58,41 km/h	18.376	01:53.669	133,33 km/h	02:34.883	97,62 km/h
12	984	PRINZ Michael Opel Corsa A GSi									
		Lauf 1:	11.754	109,43 km/h	08.917	70,54 km/h	17.802	01:52.959	127,66 km/h	02:31.432	99,85 km/h
		Lauf 2:	12.704	107,38 km/h	09.449	68,52 km/h	18.388	01:54.940	124,14 km/h	02:35.481	97,25 km/h
13	987	KASSEL Alexander BMW 2002									
		Lauf 1:	11.381	118,35 km/h	09.289	78,16 km/h	17.135	01:55.938	139,53 km/h	02:33.743	98,35 km/h
		Lauf 2:	12.234	116,86 km/h	10.298	71,89 km/h	18.416	02:03.609	116,88 km/h	02:44.557	91,88 km/h
14	975	MIRTHES Adrian Opel Ascona B									
		Lauf 1:	12.198	110,37 km/h	09.578	67,69 km/h	17.778	01:56.695	132,35 km/h	02:36.249	96,77 km/h
		Lauf 2:	13.670	110,46 km/h	10.069	67,25 km/h	18.042	02:00.028	133,33 km/h	02:41.809	93,44 km/h
15	995	SCHOLZ Alfred BMW E30									
		Lauf 1:	12.399	105,82 km/h	09.464	66,44 km/h	18.971	01:57.261	131,39 km/h	02:38.095	95,64 km/h
		Lauf 2:	13.934	103,85 km/h	10.222	61,58 km/h	21.147	02:02.324	128,57 km/h	02:47.627	90,20 km/h
16	988	LÖFFLER Georg Opel Calibra									
		Lauf 1:	12.074	110,98 km/h	10.368	64,02 km/h	17.568	01:58.644	135,34 km/h	02:38.654	95,30 km/h
		Lauf 2:	13.321	105,96 km/h	10.734	60,27 km/h	18.518	02:00.386	136,36 km/h	02:42.959	92,78 km/h
16	996	HÖLZER Daniel VW Golf									
		Lauf 1:	12.132	111,60 km/h	09.696	61,36 km/h	17.900	01:58.926	132,35 km/h	02:38.654	95,30 km/h
		Lauf 2:	13.435	110,50 km/h	10.893	61,04 km/h	18.884	02:06.241	128,57 km/h	02:49.453	89,23 km/h

Sektorzeiten & Speeds - Gleichmäßigkeitsprüfung GLP Tourenwagen - Klasse 35

Rg.	Nr.	Startsek.	Speed vor Kurve	90°-Kurve	Speed n. K.	Sektor 3	Sektor 4	Speed Ziel	Laufzeit	Speed (Lauf)	
18	981	SCHLOTT Michael		Opel Kadett E							
		Lauf 1:	12.797	103,12 km/h	10.076	62,52 km/h	19.304	02:01.413	116,88 km/h	02:43.590	92,43 km/h
		Lauf 2:	13.242	103,26 km/h	10.208	61,53 km/h	19.624	02:03.040	120,81 km/h	02:46.114	91,02 km/h
19	989	GNEFKOW Jan		Opel Kadett C							
		Lauf 1:	12.057	108,57 km/h	10.248	66,60 km/h	18.793	02:03.970	125,00 km/h	02:45.068	91,60 km/h
		Lauf 2:	13.165	107,84 km/h	10.841	62,33 km/h	19.410	02:07.834	123,29 km/h	02:51.250	88,29 km/h
20	986	JORDAN Reinhold		Opel Kadett C							
		Lauf 1:	11.172	116,01 km/h	10.046	75,78 km/h	19.853	02:06.983	108,43 km/h	02:48.054	89,97 km/h
		Lauf 2:	11.597	113,73 km/h	10.706	73,14 km/h	20.652	02:09.318	128,57 km/h	02:52.273	87,77 km/h
21	999	DR. FISCHER-NEUNER J		NSU Typ 67							
		Lauf 1:	12.302	104,60 km/h	10.759	61,26 km/h	18.691	02:10.046	112,50 km/h	02:51.798	88,01 km/h
		Lauf 2:	13.118	97,65 km/h	11.114	47,47 km/h	21.490	02:05.166	124,14 km/h	02:50.888	88,48 km/h
22	998	KÖNIG Hans-Anton		Audi 50 GLS							
		Lauf 1:	13.336	103,42 km/h	10.389	55,79 km/h	20.032	02:16.588	24,76 km/h	03:00.345	83,84 km/h
		Lauf 2:	13.776	103,77 km/h	11.403	53,92 km/h	20.701	02:14.690	46,63 km/h	03:00.570	83,73 km/h
23	994	LIMMER Armin		Alfa Romeo							
		Lauf 1:	15.389	83,94 km/h	11.307	55,22 km/h	23.002	02:15.840	102,27 km/h	03:05.538	81,49 km/h
		Lauf 2:	16.551	82,72 km/h	11.578	53,71 km/h	23.732	02:20.438	102,27 km/h	03:12.299	78,63 km/h