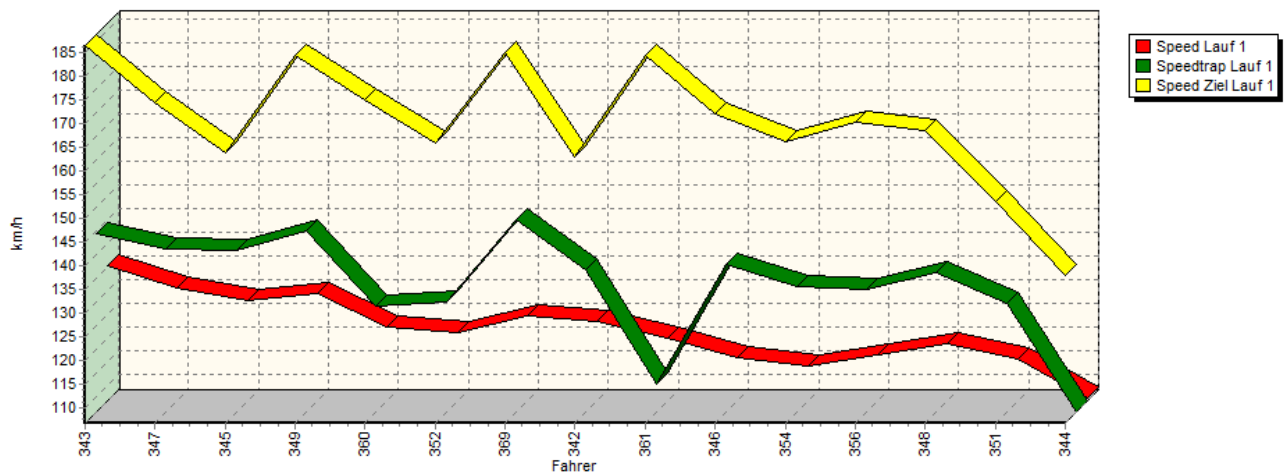
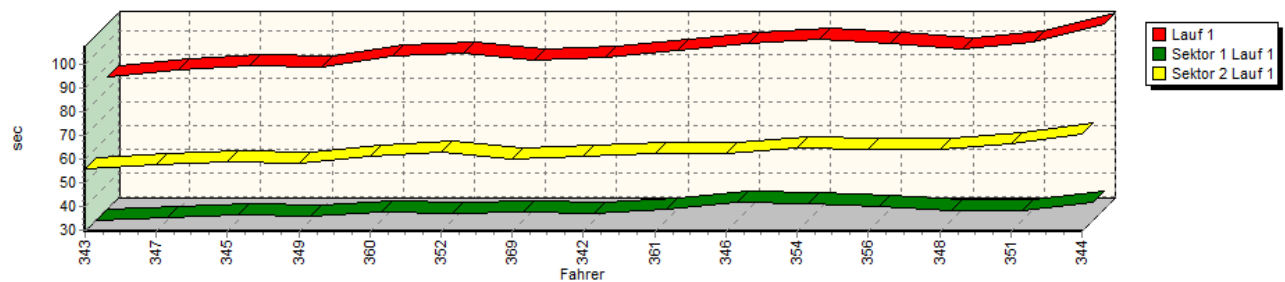


Sektorzeiten & Speeds - Rennen - Gruppe E1 & H bis 1600 ccm

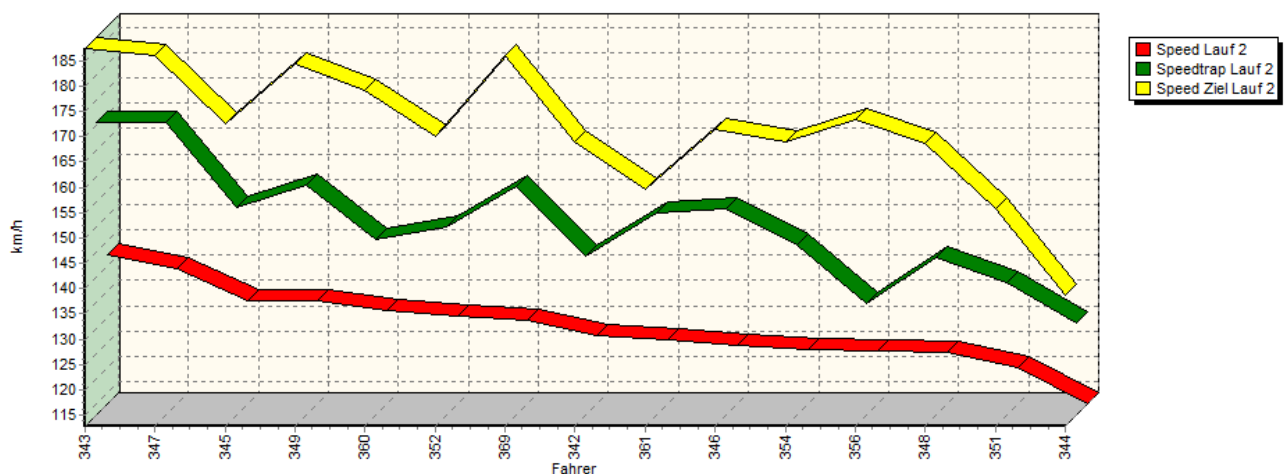
Speed-Diagramm Lauf 1

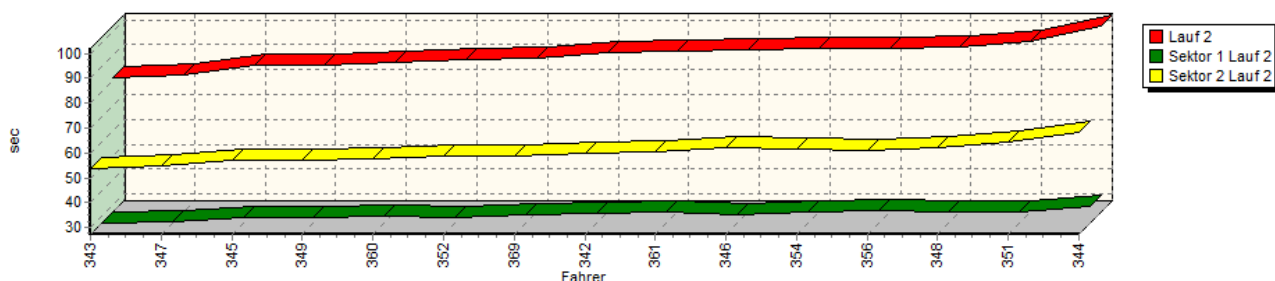


Sektor-Diagramm (Rest) Lauf 1



Speed-Diagramm Lauf 2



**Sektorzeiten & Speeds - Rennen - Gruppe E1 & H bis 1600 ccm****Sektor-Diagramm (Rest) Lauf 2**

Rg.	Nr.	Sektor 1	Speed Trap	Sektor 2	Speed (Ziel)	Laufzeit	Speed (Lauf)
1	343	AFLENZER Manfred	VW Polo 16V				
		Lauf 1: 00:29.244	144,54 km/h	00:55.931	186,46 km/h	01:25.175	135,25 km/h
		Lauf 2: 00:27.208	170,58 km/h	00:53.780	187,43 km/h	01:20.988	142,24 km/h
2	347	STRASSER Thomas jun.	VW Polo 16V				
		Lauf 1: 00:30.589	141,32 km/h	00:57.654	174,39 km/h	01:28.243	130,55 km/h
		Lauf 2: 00:27.899	170,56 km/h	00:54.608	185,94 km/h	01:22.507	139,62 km/h
3	345	STRASSER Norbert jun.	Toyota Corolla AE86				
		Lauf 1: 00:31.409	140,81 km/h	00:58.626	163,77 km/h	01:30.035	127,95 km/h
		Lauf 2: 00:29.329	153,96 km/h	00:57.180	172,49 km/h	01:26.509	133,17 km/h
4	349	SCHNEIDER Christian	Peugeot 205 Gti				
		Lauf 1: 00:30.830	145,00 km/h	00:58.168	184,34 km/h	01:28.998	129,44 km/h
		Lauf 2: 00:29.291	158,19 km/h	00:57.231	184,43 km/h	01:26.522	133,14 km/h
5	360	SCHULTE Manfred	Citroën AX Kit Car Super 1600				
		Lauf 1: 00:32.959	129,11 km/h	01:01.209	175,07 km/h	01:34.168	122,33 km/h
		Lauf 2: 00:29.857	147,44 km/h	00:57.819	179,19 km/h	01:27.676	131,39 km/h
6	352	SPECKL Christian	VW Golf I				
		Lauf 1: 00:32.237	129,97 km/h	01:02.780	165,92 km/h	01:35.017	121,24 km/h
		Lauf 2: 00:29.569	150,11 km/h	00:58.907	170,11 km/h	01:28.476	130,20 km/h
7	369	SCHNEIDER Valentin	VW TSM Golf 16V				
		Lauf 1: 00:32.490	147,38 km/h	00:59.791	185,09 km/h	01:32.281	124,84 km/h
		Lauf 2: 00:30.648	157,86 km/h	00:58.462	186,12 km/h	01:29.110	129,28 km/h
8	342	KLAUS Robert	Peugeot 205 RS				
		Lauf 1: 00:32.427	136,84 km/h	01:00.879	162,80 km/h	01:33.306	123,46 km/h
		Lauf 2: 00:31.352	144,08 km/h	00:59.878	169,10 km/h	01:31.230	126,27 km/h
9	361	MAIER Helmut	VW Spiess Golf				
		Lauf 1: 00:33.774	112,74 km/h	01:02.201	184,52 km/h	01:35.975	120,03 km/h
		Lauf 2: 00:31.551	152,87 km/h	01:00.285	159,58 km/h	01:31.836	125,44 km/h
10	346	STRASSER Michael	Toyota Corolla AE86				
		Lauf 1: 00:37.063	137,87 km/h	01:02.327	171,91 km/h	01:39.390	115,91 km/h
		Lauf 2: 00:30.617	153,48 km/h	01:02.071	171,37 km/h	01:32.688	124,29 km/h
11	354	LEHNER Gerhard	VW Golf GTI 16 V				
		Lauf 1: 00:36.566	133,29 km/h	01:04.341	166,17 km/h	01:40.907	114,16 km/h
		Lauf 2: 00:31.828	146,29 km/h	01:01.482	168,87 km/h	01:33.310	123,46 km/h
12	356	KLINGELBERGER Thomas	VW Polo Kit Car				
		Lauf 1: 00:35.270	132,71 km/h	01:03.630	170,25 km/h	01:38.900	116,48 km/h
		Lauf 2: 00:32.182	134,94 km/h	01:01.172	173,42 km/h	01:33.354	123,40 km/h



**Sektorzeiten & Speeds - Rennen - Gruppe E1 & H bis 1600 ccm**

Rg.	Nr.	Sektor 1	Speed Trap	Sektor 2	Speed (Ziel)	Laufzeit	Speed (Lauf)
13	348	HUTTER Gregor	Alfa Romeo 145				
		Lauf 1: 00:33.225	136,09 km/h	01:03.703	168,40 km/h	01:36.928	118,85 km/h
		Lauf 2: 00:31.715	143,91 km/h	01:01.947	168,75 km/h	01:33.662	123,00 km/h
14	351	BLASL Manuel	VW Golf				
		Lauf 1: 00:33.102	129,72 km/h	01:06.510	153,42 km/h	01:39.612	115,65 km/h
		Lauf 2: 00:31.518	138,93 km/h	01:04.398	155,68 km/h	01:35.916	120,11 km/h
15	344	BOINTNER Reinhard	Seat Ibiza				
		Lauf 1: 00:37.119	106,79 km/h	01:10.281	137,87 km/h	01:47.400	107,26 km/h
		Lauf 2: 00:33.951	131,07 km/h	01:08.140	138,65 km/h	01:42.091	112,84 km/h



