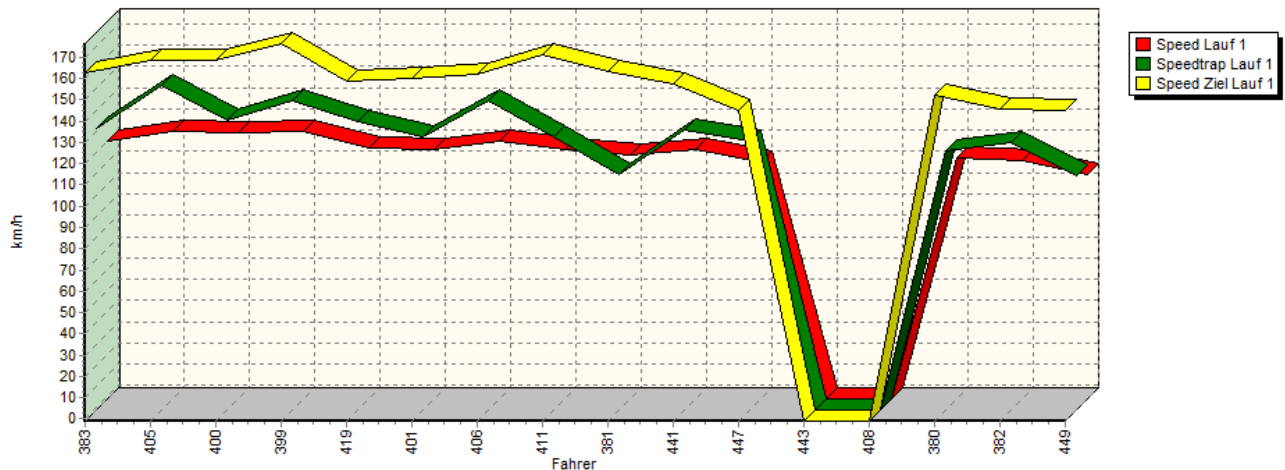
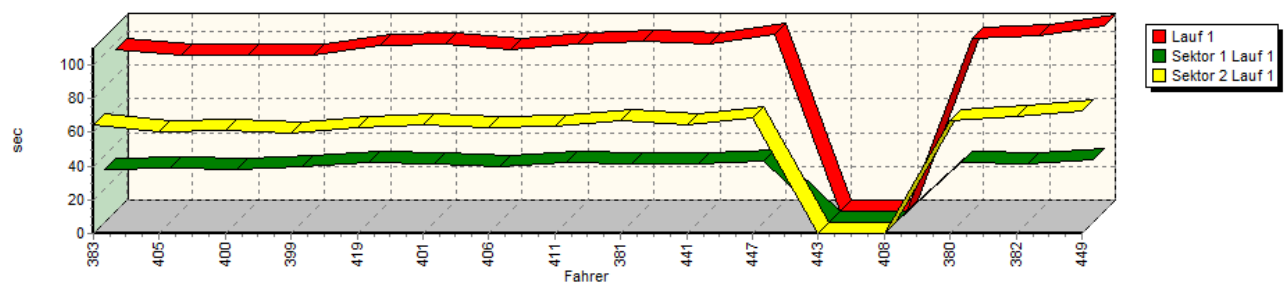


Sektorzeiten & Speeds - Rennen - H/E1 bis 1150 bis 1400

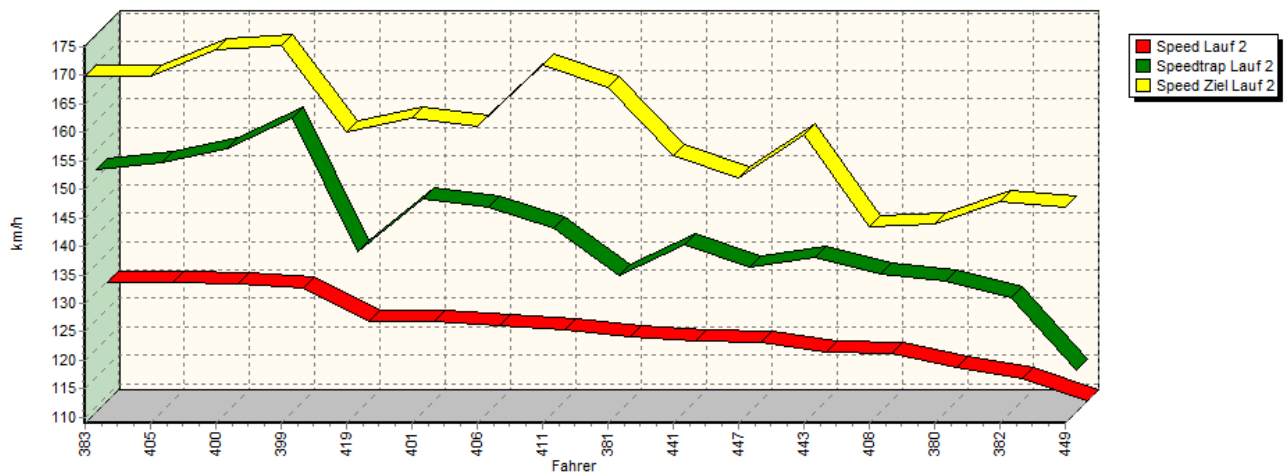
Speed-Diagramm Lauf 1

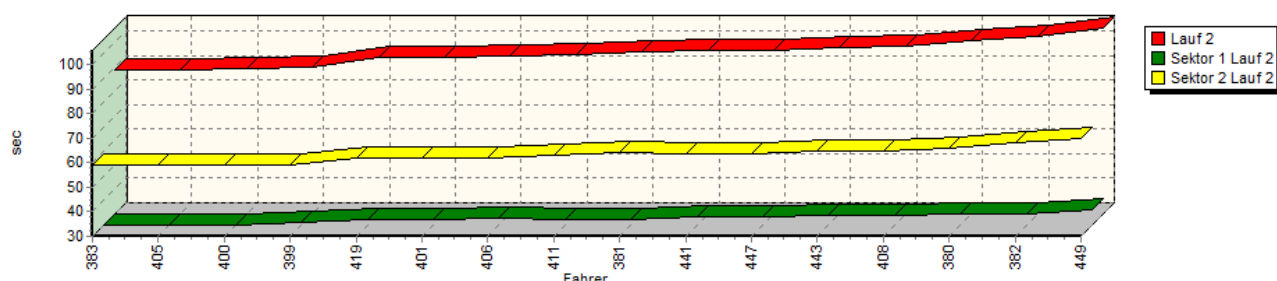


Sektor-Diagramm (Rest) Lauf 1



Speed-Diagramm Lauf 2



**Sektorzeiten & Speeds - Rennen - H/E1 bis 1150 bis 1400****Sektor-Diagramm (Rest) Lauf 2**

Rg.	Nr.	Sektor 1	Speed Trap	Sektor 2	Speed (Ziel)	Laufzeit	Speed (Lauf)
1	383	MEINHARD Manfred	Renault Clio S 1400				
		Lauf 1: 00:31.355	130,95 km/h	01:04.510	162,49 km/h	01:35.865	120,17 km/h
		Lauf 2: 00:29.766	151,42 km/h	00:59.027	169,74 km/h	01:28.793	129,74 km/h
2	405	MOSER Gerhard	VW Polo				
		Lauf 1: 00:32.480	151,71 km/h	01:00.122	168,56 km/h	01:32.602	124,40 km/h
		Lauf 2: 00:30.010	152,67 km/h	00:58.815	169,80 km/h	01:28.825	129,69 km/h
3	400	WEIßDORN Franz	VW Polo Honda 16V				
		Lauf 1: 00:31.734	135,41 km/h	01:01.190	168,28 km/h	01:32.924	123,97 km/h
		Lauf 2: 00:29.979	155,14 km/h	00:59.020	174,57 km/h	01:28.999	129,44 km/h
4	399	GLAS Wolfgang	VW Scirocco Minichberger 16V				
		Lauf 1: 00:32.742	144,24 km/h	00:59.574	176,42 km/h	01:32.316	124,79 km/h
		Lauf 2: 00:30.800	160,47 km/h	00:58.656	175,21 km/h	01:29.456	128,78 km/h
5	419	DUSCHER Frank	VW Polo				
		Lauf 1: 00:35.193	134,80 km/h	01:03.245	158,50 km/h	01:38.438	117,03 km/h
		Lauf 2: 00:32.007	137,03 km/h	01:01.676	160,09 km/h	01:33.683	122,97 km/h
6	401	ABB Nils	VW Schneider Polo 8V				
		Lauf 1: 00:34.651	127,31 km/h	01:04.287	160,36 km/h	01:38.938	116,44 km/h
		Lauf 2: 00:32.035	146,32 km/h	01:01.674	162,40 km/h	01:33.709	122,93 km/h
7	406	GÖTZL Helmut	VW Polo				
		Lauf 1: 00:33.134	144,65 km/h	01:02.846	161,77 km/h	01:35.980	120,03 km/h
		Lauf 2: 00:32.359	144,93 km/h	01:02.020	161,10 km/h	01:34.379	122,06 km/h
8	411	PRÖSCHEL Thomas	VW Schneider Polo 16V				
		Lauf 1: 00:35.186	127,16 km/h	01:04.070	170,86 km/h	01:39.256	116,06 km/h
		Lauf 2: 00:32.082	141,15 km/h	01:02.726	171,84 km/h	01:34.808	121,51 km/h
9	381	THALMAYR Stefan	Suzuki Swift GTR				
		Lauf 1: 00:34.472	109,65 km/h	01:06.717	163,27 km/h	01:41.189	113,85 km/h
		Lauf 2: 00:31.972	133,03 km/h	01:03.761	167,88 km/h	01:35.733	120,33 km/h
10	441	HESSBERGER Jürgen	Fiat 127 Sport				
		Lauf 1: 00:35.092	130,42 km/h	01:04.222	157,36 km/h	01:39.314	116,00 km/h
		Lauf 2: 00:33.022	138,18 km/h	01:03.301	155,82 km/h	01:36.323	119,60 km/h
11	447	EBERLE Jörg	Fiat 127 Bamotec				
		Lauf 1: 00:36.220	125,07 km/h	01:08.524	144,96 km/h	01:44.744	109,98 km/h
		Lauf 2: 00:33.270	134,28 km/h	01:03.443	151,97 km/h	01:36.713	119,12 km/h
12	443	STELBERG Thomas	VW Schneider Polo 16V				
		Lauf 1: *	* km/h	*	* km/h	*	* km/h
		Lauf 2: 00:33.573	136,17 km/h	01:04.378	159,68 km/h	01:37.951	117,61 km/h





EUROL Automobil Bergrennen

Esthofen - St. Agatha

27. und 28. September 2014

Österreichische Automobil Berg Staatsmeisterschaft 2014

Österreichische Berg Staatsmeisterschaft für Historische Automobile 2014

FIA Central European Zone für hist. Fahrzeuge 2014

KW Gruppe H Berg-Cup 2014



Sektorzeiten & Speeds - Rennen - H/E1 bis 1150 bis 1400

Rg.	Nr.	Sektor 1	Speed Trap	Sektor 2	Speed (Ziel)	Laufzeit	Speed (Lauf)
13	408	STREIBERGER Klaus	VW Polo				
		Lauf 1: *	* km/h	*	* km/h	*	* km/h
		Lauf 2: 00:33.549	133,14 km/h	01:04.696	143,42 km/h	01:38.245	117,26 km/h
14	380	BLECHA Johann	Suzuki Swift GTI				
		Lauf 1: 00:35.366	120,85 km/h	01:07.054	152,09 km/h	01:42.420	112,48 km/h
		Lauf 2: 00:34.444	131,98 km/h	01:05.905	143,91 km/h	01:40.349	114,80 km/h
15	382	KURZ Walter	Simca 1000				
		Lauf 1: 00:34.894	124,44 km/h	01:09.190	145,65 km/h	01:44.084	110,68 km/h
		Lauf 2: 00:34.164	129,03 km/h	01:07.940	147,81 km/h	01:42.104	112,83 km/h
16	449	EBENHÖH Silvia	VW Polo				
		Lauf 1: 00:37.489	108,91 km/h	01:12.575	145,14 km/h	01:50.064	104,67 km/h
		Lauf 2: 00:35.919	116,21 km/h	01:09.802	146,74 km/h	01:45.721	108,97 km/h



OSK-Reg.:
HC 04/2014

Alfred Fischer (RL)
30.09.2014 - 09:09



Thomas Stoll (Zeitnahme)
Seite: 3 von 3

