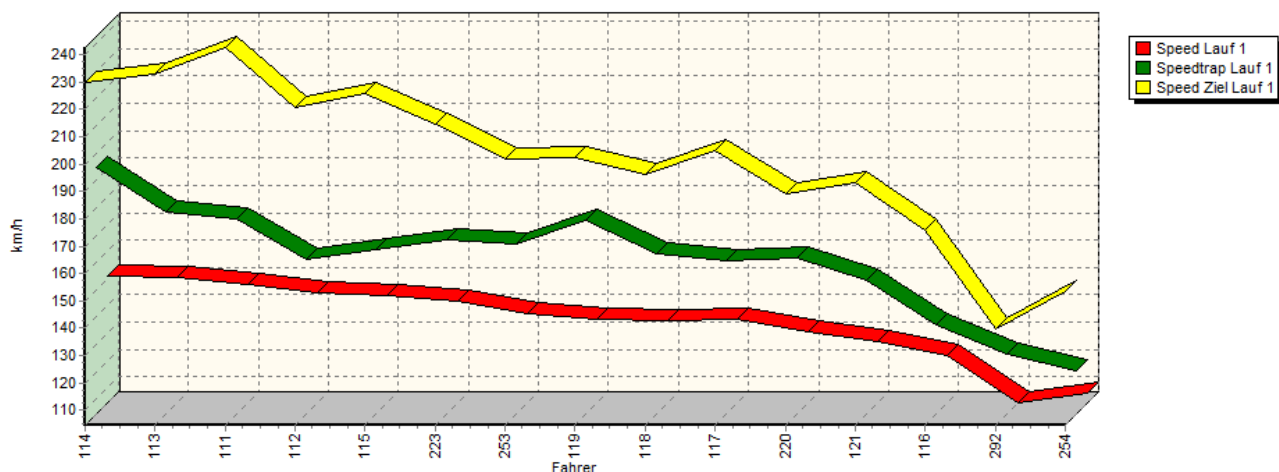
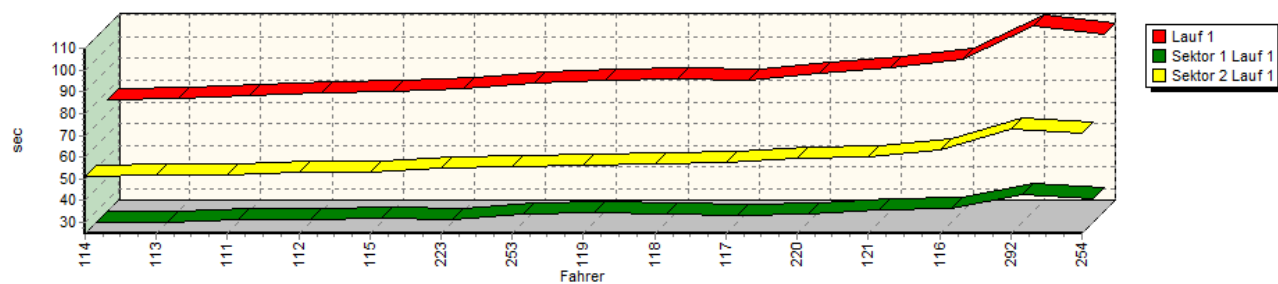


Sektorzeiten & Speeds - Rennen - Gruppe E1 & H über 2000 ccm

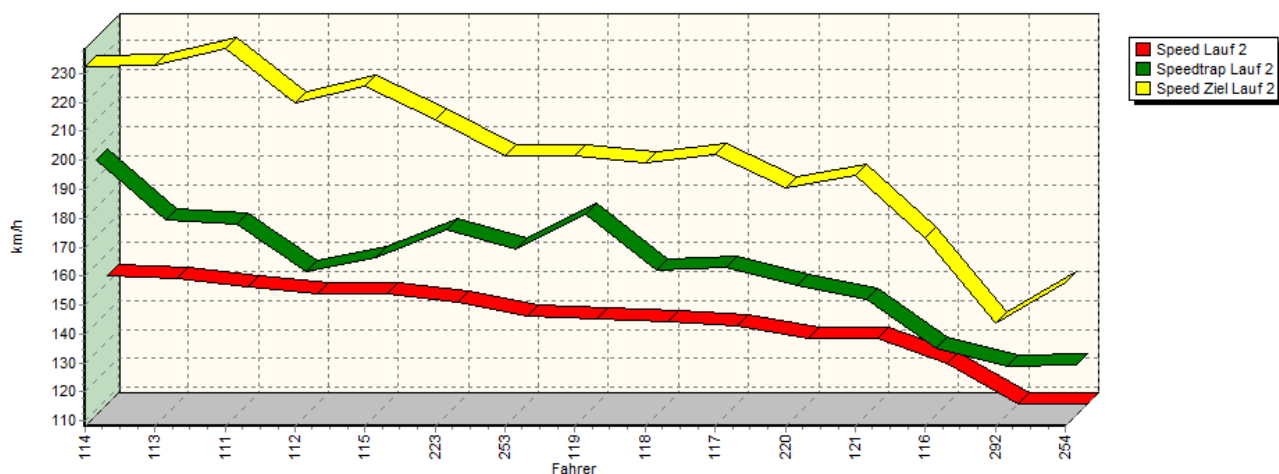
Speed-Diagramm Lauf 1

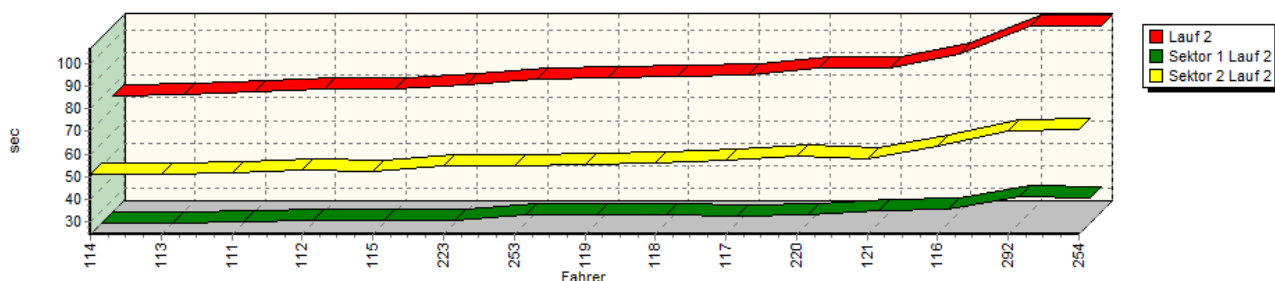


Sektor-Diagramm (Rest) Lauf 1



Speed-Diagramm Lauf 2



**Sektorzeiten & Speeds - Rennen - Gruppe E1 & H über 2000 ccm****Sektor-Diagramm (Rest) Lauf 2**

Rg.	Nr.	Sektor 1	Speed Trap	Sektor 2	Speed (Ziel)	Laufzeit	Speed (Lauf)
1	114	GABAT Andreas	Ford Escort Cosworth				
		Lauf 1: 00:24.996	194,52 km/h	00:51.241	229,99 km/h	01:16.237	151,11 km/h
		Lauf 2: 00:24.756	196,20 km/h	00:50.900	232,48 km/h	01:15.656	152,27 km/h
2	113	SCHAGERL Karl	VW Golf Rallye TFSI-R				
		Lauf 1: 00:24.788	178,31 km/h	00:51.702	233,13 km/h	01:16.490	150,61 km/h
		Lauf 2: 00:24.696	175,61 km/h	00:51.417	232,59 km/h	01:16.113	151,35 km/h
3	111	PREGARTNER Herbert	Porsche 911 GT2 RSR				
		Lauf 1: 00:25.948	175,82 km/h	00:51.867	242,57 km/h	01:17.815	148,04 km/h
		Lauf 2: 00:25.548	174,30 km/h	00:51.889	238,59 km/h	01:17.437	148,77 km/h
4	112	PAILER Felix	Lancia Integrale				
		Lauf 1: 00:26.112	161,06 km/h	00:53.324	220,80 km/h	01:19.436	145,02 km/h
		Lauf 2: 00:25.937	157,84 km/h	00:52.777	219,87 km/h	01:18.714	146,35 km/h
5	115	KARL Werner	Audi S2R Quattro				
		Lauf 1: 00:26.835	164,84 km/h	00:53.146	225,74 km/h	01:19.981	144,03 km/h
		Lauf 2: 00:26.189	162,78 km/h	00:52.570	225,63 km/h	01:18.759	146,27 km/h
6	223	HANDA Norbert	Lancia Delta				
		Lauf 1: 00:26.018	168,37 km/h	00:55.254	214,62 km/h	01:21.272	141,75 km/h
		Lauf 2: 00:25.946	172,41 km/h	00:54.529	213,82 km/h	01:20.475	143,15 km/h
7	253	PERMETINGER Bernhard	BMW M3 E30				
		Lauf 1: 00:28.626	166,83 km/h	00:55.381	201,73 km/h	01:24.007	137,13 km/h
		Lauf 2: 00:28.484	165,55 km/h	00:54.804	201,41 km/h	01:23.288	138,31 km/h
8	119	HOCHREITER Markus	Seat Ibiza Turbo				
		Lauf 1: 00:29.305	175,52 km/h	00:55.966	202,53 km/h	01:25.271	135,10 km/h
		Lauf 2: 00:28.557	177,69 km/h	00:55.341	201,33 km/h	01:23.898	137,31 km/h
9	118	LENZ Bernhard	BMW E36 M3				
		Lauf 1: 00:28.435	163,09 km/h	00:57.089	196,23 km/h	01:25.524	134,70 km/h
		Lauf 2: 00:28.351	158,38 km/h	00:55.998	199,33 km/h	01:24.349	136,57 km/h
10	117	LUSTIG-JUNGWIRTH Dietr	Ford Focus Cosworth				
		Lauf 1: 00:28.019	160,76 km/h	00:57.220	204,94 km/h	01:25.239	135,15 km/h
		Lauf 2: 00:27.914	159,39 km/h	00:57.295	202,03 km/h	01:25.209	135,20 km/h
11	220	STRUCKMANN Norman	Ford Escort RS Cosworth				
		Lauf 1: 00:28.738	161,71 km/h	00:59.539	189,33 km/h	01:28.277	130,50 km/h
		Lauf 2: 00:28.652	153,13 km/h	00:59.275	190,58 km/h	01:27.927	131,02 km/h
12	121	RÖCK Sabine	VW Golf I Turbo				
		Lauf 1: 00:30.718	153,68 km/h	00:59.946	193,28 km/h	01:30.664	127,06 km/h
		Lauf 2: 00:30.223	148,32 km/h	00:57.890	194,88 km/h	01:28.113	130,74 km/h



**Sektorzeiten & Speeds - Rennen - Gruppe E1 & H über 2000 ccm**

Rg.	Nr.	Sektor 1	Speed Trap	Sektor 2	Speed (Ziel)	Laufzeit	Speed (Lauf)
13	116	BOTEZ Vasile Sorin	Mitsubishi EVO 6				
		Lauf 1: 00:31.129	137,28 km/h	01:03.483	175,85 km/h	01:34.612	121,76 km/h
		Lauf 2: 00:30.904	131,46 km/h	01:03.571	173,34 km/h	01:34.475	121,94 km/h
14	292	PIEBER Karl	Opel Manta				
		Lauf 1: 00:37.370	126,58 km/h	01:12.740	139,83 km/h	01:50.110	104,62 km/h
		Lauf 2: 00:36.453	124,97 km/h	01:09.993	143,72 km/h	01:46.446	108,22 km/h
15	254	WALSER Werner	Opel Kadett				
		Lauf 1: 00:35.715	120,23 km/h	01:10.840	153,51 km/h	01:46.555	108,11 km/h
		Lauf 2: 00:35.471	125,48 km/h	01:11.021	157,93 km/h	01:46.492	108,18 km/h



