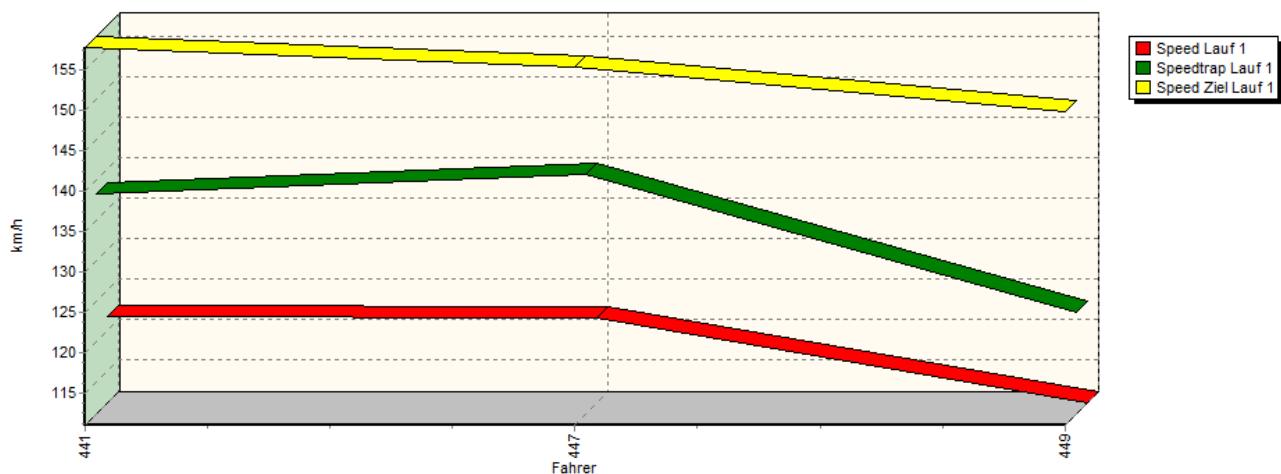
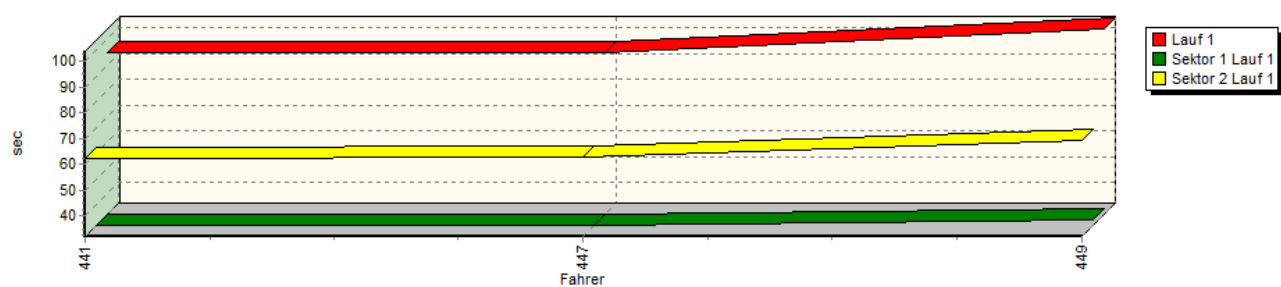


## Sektorzeiten & Speeds - Rennen - H/E1 bis 1150 bis 1400

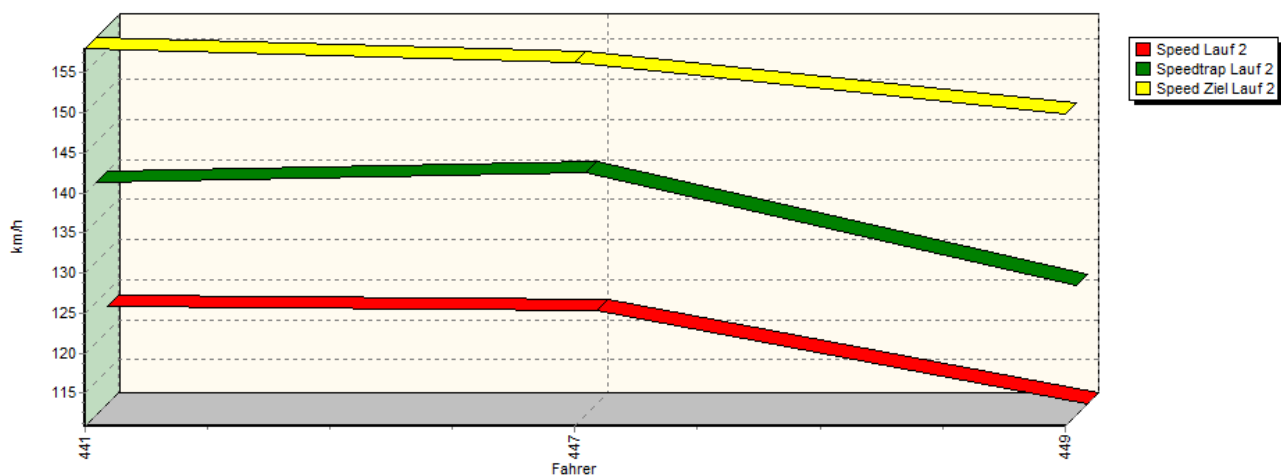
Speed-Diagramm Lauf 1



Sektor-Diagramm (Rest) Lauf 1

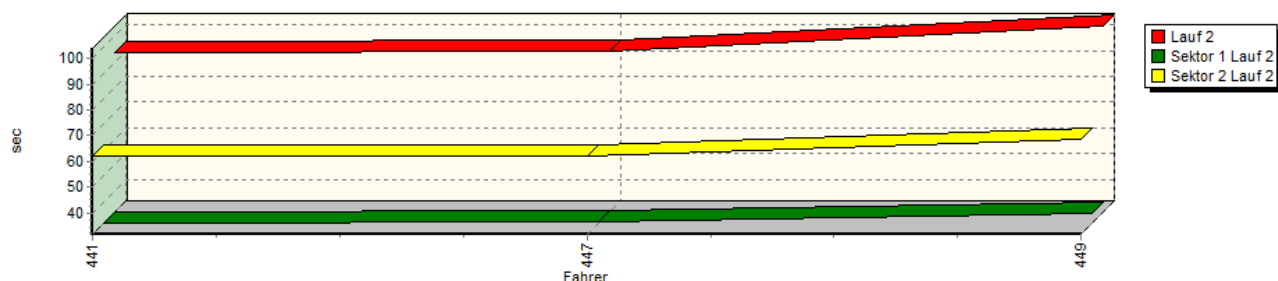


Speed-Diagramm Lauf 2



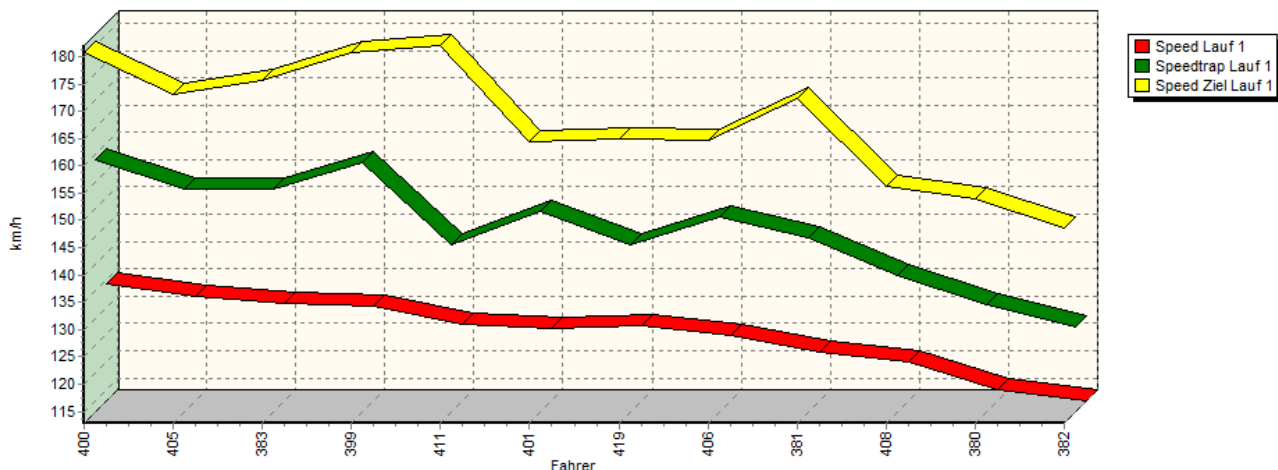
## Sektorzeiten & Speeds - Rennen - H/E1 bis 1150 bis 1400

Sektor-Diagramm (Rest) Lauf 2



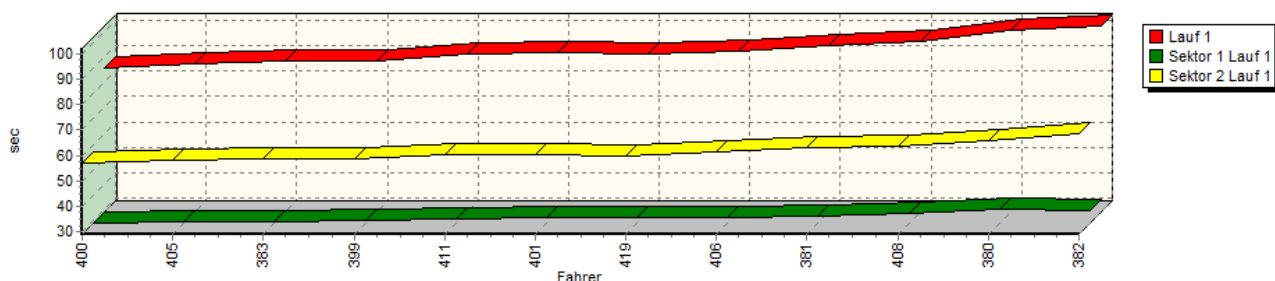
Rg.	Nr.	Sektor 1	Speed Trap	Sektor 2	Speed (Ziel)	Laufzeit	Speed (Lauf)
1	441	<b>HESSBERGER Jürgen</b>	Fiat 127 Sport				
		Lauf 1: 00:32.166	138,22 km/h	01:02.456	157,84 km/h	01:34.622	121,75 km/h
		Lauf 2: 00:31.710	139,98 km/h	01:01.960	158,00 km/h	01:33.670	122,98 km/h
2	447	<b>EBERLE Jörg</b>	Fiat 127 Bamotec				
		Lauf 1: 00:32.204	140,77 km/h	01:02.620	155,49 km/h	01:34.824	121,49 km/h
		Lauf 2: 00:32.039	141,08 km/h	01:01.991	156,28 km/h	01:34.030	122,51 km/h
3	449	<b>EBENHÖH Silvia</b>	VW Polo				
		Lauf 1: 00:34.551	123,53 km/h	01:09.279	149,80 km/h	01:43.830	110,95 km/h
		Lauf 2: 00:35.305	127,09 km/h	01:08.601	149,88 km/h	01:43.906	110,87 km/h

Speed-Diagramm Lauf 1



## Sektorzeiten & Speeds - Rennen - H/E1 bis 1150 bis 1400

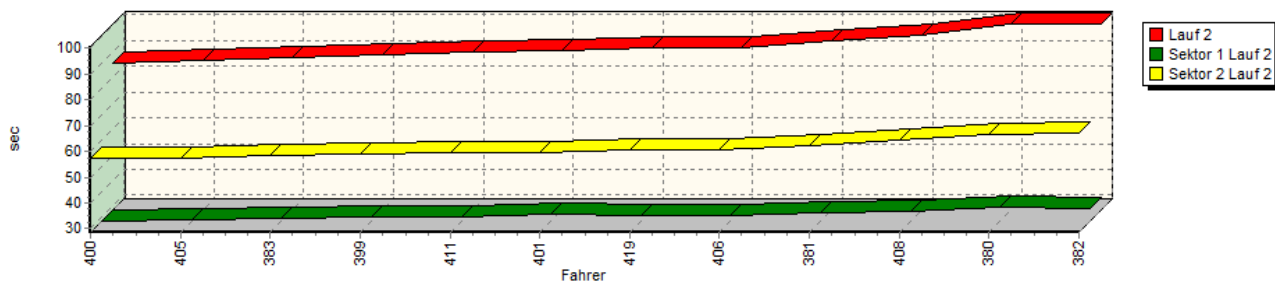
Sektor-Diagramm (Rest) Lauf 1



Speed-Diagramm Lauf 2



Sektor-Diagramm (Rest) Lauf 2



Rg.	Nr.	Sektor 1	Speed Trap	Sektor 2	Speed (Ziel)	Laufzeit	Speed (Lauf)
1	400	<b>WEIßDORN Franz</b>	VW Polo Honda 16V				
		Lauf 1: 00:28.948	159,11 km/h	00:56.846	180,81 km/h	01:25.794	134,28 km/h
		Lauf 2: 00:28.575	159,24 km/h	00:57.224	181,88 km/h	01:25.799	134,27 km/h
2	405	<b>MOSER Gerhard</b>	VW Polo				
		Lauf 1: 00:29.438	153,80 km/h	00:57.887	173,00 km/h	01:27.325	131,92 km/h
		Lauf 2: 00:29.329	155,09 km/h	00:57.508	173,65 km/h	01:26.837	132,66 km/h



**Sektorzeiten & Speeds - Rennen - H/E1 bis 1150 bis 1400**

Rg.	Nr.	Sektor 1	Speed Trap	Sektor 2	Speed (Ziel)	Laufzeit	Speed (Lauf)
3	383	<b>MEINHARD Manfred</b>	Renault Clio S 1400				
		Lauf 1: 00:29.526	153,59 km/h	00:58.630	175,67 km/h	01:28.156	130,68 km/h
		Lauf 2: 00:29.436	153,91 km/h	00:58.456	176,58 km/h	01:27.892	131,07 km/h
4	399	<b>GLAS Wolfgang</b>	VW Scirocco Minichberger 16V				
		Lauf 1: 00:29.978	158,43 km/h	00:58.571	180,64 km/h	01:28.549	130,10 km/h
		Lauf 2: 00:29.993	156,48 km/h	00:58.807	175,61 km/h	01:28.800	129,73 km/h
5	411	<b>PRÖSCHEL Thomas</b>	VW Schneider Polo 16V				
		Lauf 1: 00:30.792	143,53 km/h	01:00.053	182,03 km/h	01:30.845	126,81 km/h
		Lauf 2: 00:30.440	145,37 km/h	00:59.318	180,58 km/h	01:29.758	128,34 km/h
6	401	<b>ABB Nils</b>	VW Schneider Polo 8V				
		Lauf 1: 00:31.234	149,65 km/h	01:00.203	164,40 km/h	01:31.437	125,99 km/h
		Lauf 2: 00:31.076	150,81 km/h	00:59.479	163,82 km/h	01:30.555	127,21 km/h
7	419	<b>DUSCHER Frank</b>	VW Polo				
		Lauf 1: 00:31.163	143,46 km/h	00:59.806	165,02 km/h	01:30.969	126,64 km/h
		Lauf 2: 00:30.971	142,54 km/h	01:00.430	164,27 km/h	01:31.401	126,04 km/h
8	406	<b>GÖTZL Helmut</b>	VW Polo				
		Lauf 1: 00:31.083	148,56 km/h	01:01.126	164,67 km/h	01:32.209	124,93 km/h
		Lauf 2: 00:30.886	150,67 km/h	01:00.440	165,57 km/h	01:31.326	126,14 km/h
9	381	<b>THALMAYR Stefan</b>	Suzuki Swift GTR				
		Lauf 1: 00:31.695	144,64 km/h	01:02.957	172,20 km/h	01:34.652	121,71 km/h
		Lauf 2: 00:31.657	146,44 km/h	01:02.461	171,17 km/h	01:34.118	122,40 km/h
10	408	<b>STREIBERGER Klaus</b>	VW Polo				
		Lauf 1: 00:32.663	137,76 km/h	01:03.386	156,22 km/h	01:36.049	119,94 km/h
		Lauf 2: 00:32.318	137,96 km/h	01:04.145	154,56 km/h	01:36.463	119,42 km/h
11	380	<b>BLECHA Johann</b>	Suzuki Swift GTI				
		Lauf 1: 00:34.395	132,55 km/h	01:05.910	153,99 km/h	01:40.305	114,85 km/h
		Lauf 2: 00:34.079	131,87 km/h	01:06.645	146,12 km/h	01:40.724	114,37 km/h
12	382	<b>KURZ Walter</b>	Simca 1000				
		Lauf 1: 00:33.744	128,40 km/h	01:08.356	148,52 km/h	01:42.100	112,83 km/h
		Lauf 2: 00:33.602	131,21 km/h	01:06.942	151,03 km/h	01:40.544	114,58 km/h

