



## 42. AvD/MSCR Hauenstein-Bergrennen

6. bis 7. August 2011

Deutsche Bergmeisterschaft / DMSB Bergpokal

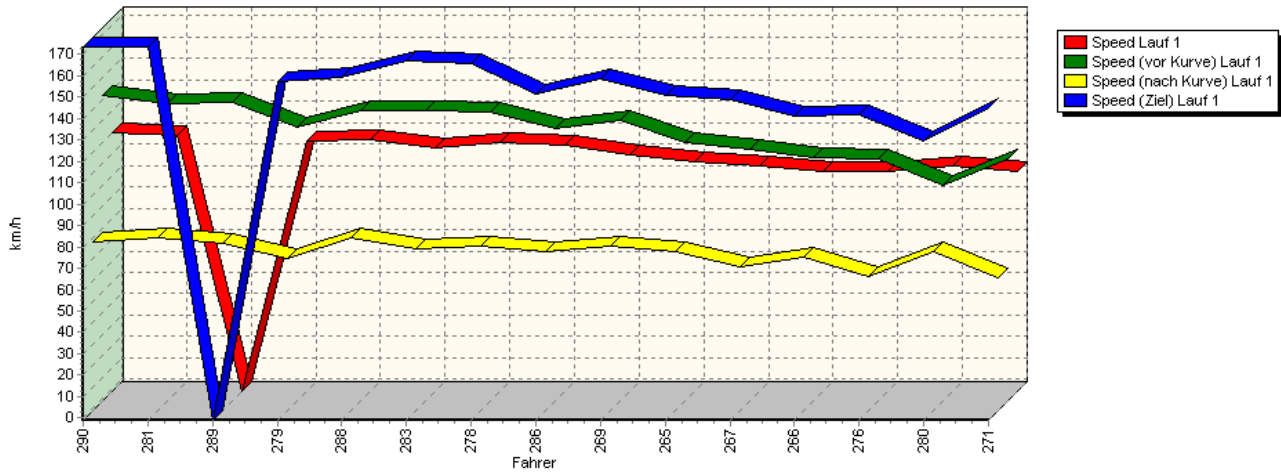
AvD Sportwagen-Berg-Cup / Classic Berg Cup

KW Gruppe H Berg-Cup

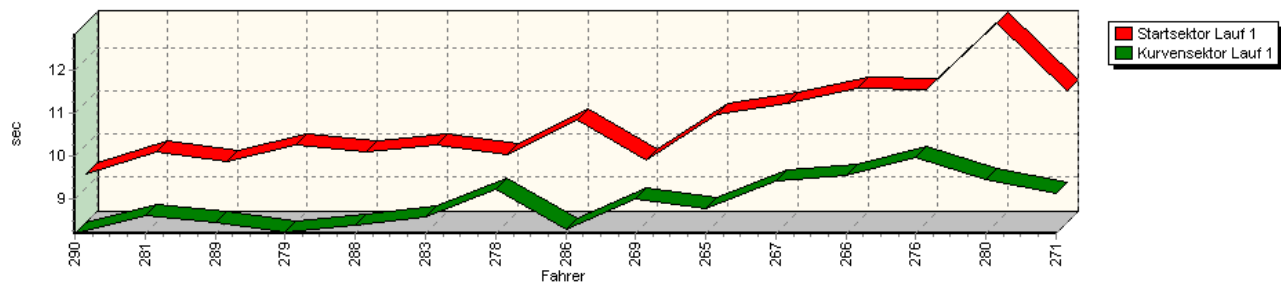


### Sektorzeiten & Speeds - Gruppe H bis 1300 ccm - Klasse 30

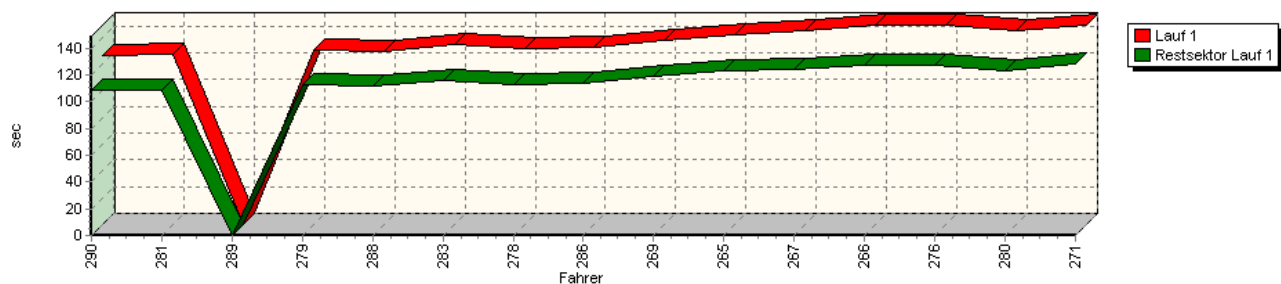
Speed-Diagramm Lauf 1



Sektor-Diagramm (Start) Lauf 1



Sektor-Diagramm (Rest) Lauf 1





## 42. AvD/MSCR Hauenstein-Bergrennen

6. bis 7. August 2011

Deutsche Bergmeisterschaft / DMSB Bergpokal

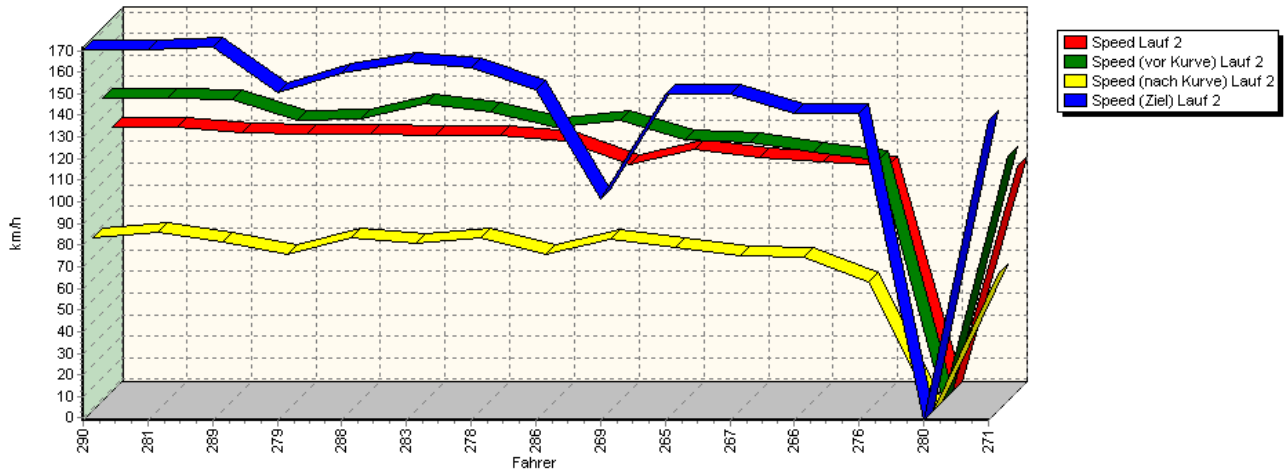
AvD Sportwagen-Berg-Cup / Classic Berg Cup

KW Gruppe H Berg-Cup

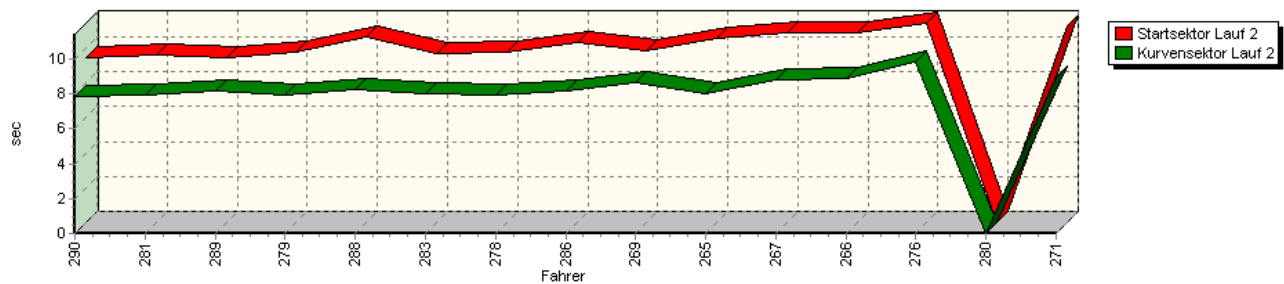


### Sektorzeiten & Speeds - Gruppe H bis 1300 ccm - Klasse 30

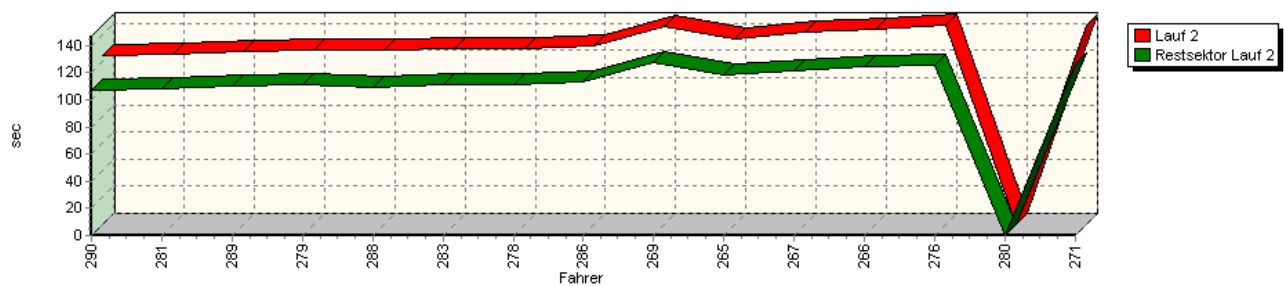
Speed-Diagramm Lauf 2



Sektor-Diagramm (Start) Lauf 2



Sektor-Diagramm (Rest) Lauf 2





## 42. AvD/MSCR Hauenstein-Bergrennen

6. bis 7. August 2011

Deutsche Bergmeisterschaft / DMSB Bergpokal

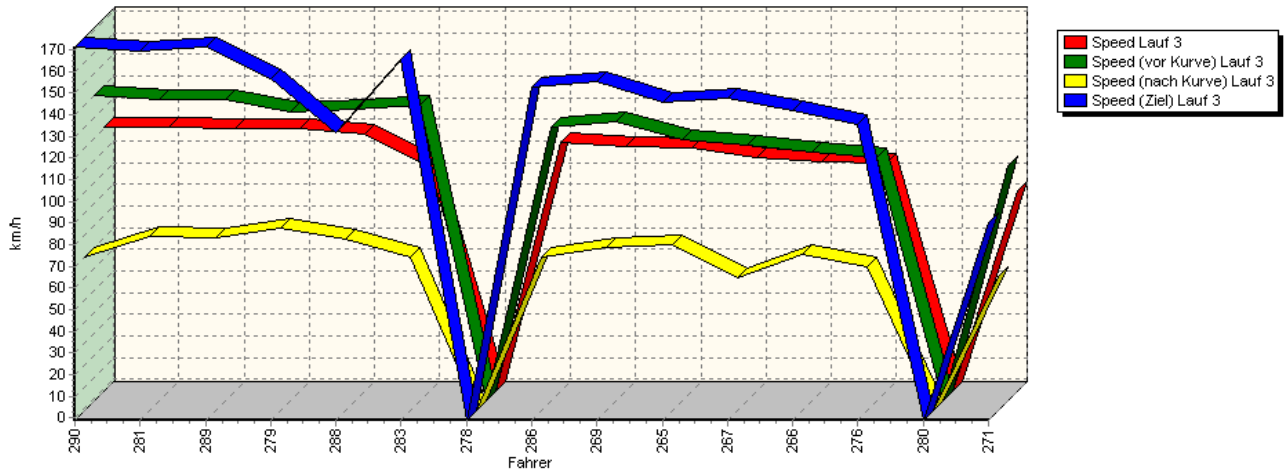
AvD Sportwagen-Berg-Cup / Classic Berg Cup

KW Gruppe H Berg-Cup

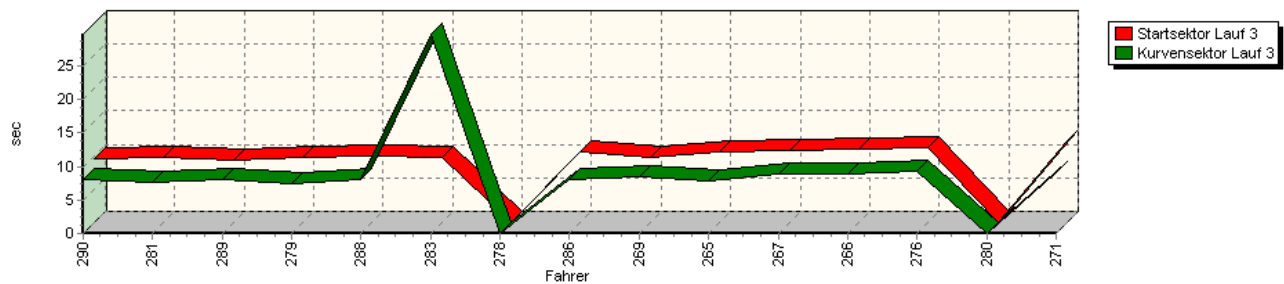


### Sektorzeiten & Speeds - Gruppe H bis 1300 ccm - Klasse 30

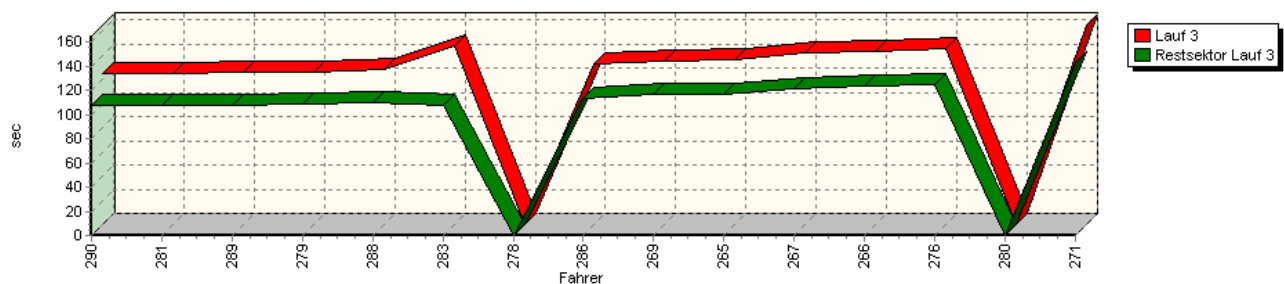
Speed-Diagramm Lauf 3



Sektor-Diagramm (Start) Lauf 3



Sektor-Diagramm (Rest) Lauf 3



Rg.	Nr.	Startsektor	Speed vor Kurve	90°-Kurve	Speed n. K.	Restsektor	Speed Ziel	Laufzeit	Speed (Lauf)	
1	290	<b>WEIßDORN Franz</b>	VW Polo							
		Lauf 1:	00:09.335	141,70 km/h	00:08.204	77,64 km/h	01:49.065	172,99 km/h	02:06.604	119,43 km/h
		Lauf 2:	00:09.442	139,25 km/h	00:07.838	79,17 km/h	01:47.295	170,32 km/h	02:04.575	121,37 km/h
		Lauf 3:	00:09.471	139,88 km/h	00:08.046	70,04 km/h	01:47.277	171,01 km/h	02:04.794	121,16 km/h



## 42. AvD/MSCR Hauenstein-Bergrennen

6. bis 7. August 2011

Deutsche Bergmeisterschaft / DMSB Bergpokal

AvD Sportwagen-Berg-Cup / Classic Berg Cup

KW Gruppe H Berg-Cup



### Sektorzeiten & Speeds - Gruppe H bis 1300 ccm - Klasse 30

Rg.	Nr.		Startsektor	Speed vor Kurve	90°-Kurve	Speed n. K.	Restsektor	Speed Ziel	Laufzeit	Speed (Lauf)
2	281	<b>GEHRIG Jürgen</b>	VW Polo							
		Lauf 1:	00:09.858	137,78 km/h	00:08.620	79,56 km/h	01:48.985	173,29 km/h	02:07.463	118,62 km/h
		Lauf 2:	00:09.616	138,92 km/h	00:07.890	81,34 km/h	01:47.588	170,34 km/h	02:05.094	120,87 km/h
		Lauf 3:	00:09.640	138,27 km/h	00:07.650	79,20 km/h	01:47.646	169,60 km/h	02:04.936	121,02 km/h
3	289	<b>KONRAD Manfred</b>	VW Corrado							
		Lauf 1:	00:09.636	138,70 km/h	00:08.466	77,03 km/h	*	* km/h	A	* km/h
		Lauf 2:	00:09.450	138,10 km/h	00:08.141	77,03 km/h	01:50.278	171,63 km/h	02:07.869	118,25 km/h
		Lauf 3:	00:09.400	138,19 km/h	00:07.999	78,92 km/h	01:48.283	171,30 km/h	02:05.682	120,30 km/h
4	279	<b>MOSER Hugo</b>	VW Polo							
		Lauf 1:	00:10.010	127,12 km/h	00:08.234	70,07 km/h	01:52.631	156,90 km/h	02:10.875	115,53 km/h
		Lauf 2:	00:09.745	128,68 km/h	00:07.885	70,96 km/h	01:50.636	150,37 km/h	02:08.266	117,88 km/h
		Lauf 3:	00:09.695	132,11 km/h	00:07.450	83,38 km/h	01:48.800	156,90 km/h	02:05.945	120,05 km/h
5	288	<b>BERNERT Klaus</b>	VW Polo 16V							
		Lauf 1:	00:09.862	134,80 km/h	00:08.394	79,65 km/h	01:51.674	158,88 km/h	02:09.930	116,37 km/h
		Lauf 2:	00:10.619	129,52 km/h	00:08.210	79,11 km/h	01:49.215	159,27 km/h	02:08.044	118,08 km/h
		Lauf 3:	00:09.830	133,50 km/h	00:08.047	77,90 km/h	01:50.300	131,84 km/h	02:08.177	117,96 km/h
6	283	<b>KLEINER Martin</b>	VW Polo							
		Lauf 1:	00:10.012	134,40 km/h	00:08.598	74,79 km/h	01:55.635	167,12 km/h	02:14.245	112,63 km/h
		Lauf 2:	00:09.678	136,57 km/h	00:08.038	76,37 km/h	01:51.274	164,80 km/h	02:08.990	117,22 km/h
		Lauf 3:	00:09.705	135,67 km/h	00:29.786	70,12 km/h	01:48.364	165,33 km/h	02:27.855	102,26 km/h
7	278	<b>STELBERG Andre</b>	VW Polo 16V							
		Lauf 1:	00:09.793	133,62 km/h	00:09.239	75,74 km/h	01:52.488	165,53 km/h	02:11.520	114,96 km/h
		Lauf 2:	00:09.775	132,59 km/h	00:07.957	78,76 km/h	01:51.489	162,13 km/h	02:09.221	117,01 km/h
		Lauf 3:	*	* km/h	*	* km/h	*	* km/h	*	* km/h
8	286	<b>GÖTZL Helmut</b>	VW Polo							
		Lauf 1:	00:10.583	126,05 km/h	00:08.313	73,07 km/h	01:53.725	151,56 km/h	02:12.621	114,01 km/h
		Lauf 2:	00:10.295	125,87 km/h	00:08.190	70,99 km/h	01:53.385	151,70 km/h	02:11.870	114,66 km/h
		Lauf 3:	00:10.562	125,09 km/h	00:07.996	70,06 km/h	01:53.943	152,63 km/h	02:12.501	114,11 km/h
9	269	<b>KOOB Franz</b>	Fiat X1/9							
		Lauf 1:	00:09.667	129,88 km/h	00:08.996	76,13 km/h	01:59.587	158,29 km/h	02:18.250	109,37 km/h
		Lauf 2:	00:09.836	129,03 km/h	00:08.602	78,13 km/h	02:06.972	101,60 km/h	02:25.410	103,98 km/h
		Lauf 3:	00:09.735	127,69 km/h	00:08.469	74,09 km/h	01:56.852	155,43 km/h	02:15.056	111,95 km/h
10	265	<b>BAUER Christoph</b>	VW Polo							
		Lauf 1:	00:10.714	119,87 km/h	00:08.777	73,05 km/h	02:02.841	150,57 km/h	02:22.332	106,23 km/h
		Lauf 2:	00:10.523	119,88 km/h	00:08.006	74,58 km/h	01:57.761	149,76 km/h	02:16.290	110,94 km/h
		Lauf 3:	00:10.511	119,92 km/h	00:07.906	75,81 km/h	01:57.544	145,99 km/h	02:15.961	111,21 km/h
11	267	<b>WUNDER Michael</b>	Audi 50							
		Lauf 1:	00:10.982	116,72 km/h	00:09.413	65,83 km/h	02:04.736	148,98 km/h	02:25.131	104,18 km/h
		Lauf 2:	00:10.862	118,33 km/h	00:08.780	70,83 km/h	02:01.802	150,19 km/h	02:21.444	106,90 km/h
		Lauf 3:	00:10.819	117,25 km/h	00:08.940	60,01 km/h	02:02.023	147,92 km/h	02:21.782	106,64 km/h
12	266	<b>RUMPEL Rupert</b>	Simca Rallye							
		Lauf 1:	00:11.342	112,57 km/h	00:09.542	70,69 km/h	02:07.925	141,04 km/h	02:28.809	101,61 km/h
		Lauf 2:	00:10.862	114,18 km/h	00:08.910	69,92 km/h	02:04.135	140,64 km/h	02:23.907	105,07 km/h
		Lauf 3:	00:10.899	113,55 km/h	00:08.811	70,97 km/h	02:04.004	141,94 km/h	02:23.714	105,21 km/h
13	276	<b>ABB Nils</b>	VW Polo							
		Lauf 1:	00:11.294	111,68 km/h	00:09.988	61,35 km/h	02:07.897	141,35 km/h	02:29.179	101,35 km/h
		Lauf 2:	00:11.410	110,57 km/h	00:09.807	58,69 km/h	02:05.589	141,05 km/h	02:26.806	102,99 km/h
		Lauf 3:	00:11.256	111,07 km/h	00:09.263	65,64 km/h	02:04.810	135,81 km/h	02:25.329	104,04 km/h



## 42. AvD/MSCR Hauenstein-Bergrennen

6. bis 7. August 2011

Deutsche Bergmeisterschaft / DMSB Bergpokal

AvD Sportwagen-Berg-Cup / Classic Berg Cup

KW Gruppe H Berg-Cup



### Sektorzeiten & Speeds - Gruppe H bis 1300 ccm - Klasse 30

Rg.	Nr.	Startsektor	Speed vor Kurve	90°-Kurve	Speed n. K.	Restsektor	Speed Ziel	Laufzeit	Speed (Lauf)	
14	280	<b>SPÖRI Markus</b>	Suzuki Swift							
		Lauf 1:	00:12.840	99,62 km/h	00:09.474	73,12 km/h	02:03.083	129,53 km/h	02:25.397	103,99 km/h
		Lauf 2:	*	* km/h	*	* km/h	*	* km/h	*	* km/h
		Lauf 3:	*	* km/h	*	* km/h	*	* km/h	*	* km/h
15	271	<b>EIRICH Raimund</b>	VW Polo							
		Lauf 1:	00:11.269	111,68 km/h	00:09.122	60,79 km/h	02:08.339	144,61 km/h	02:28.730	101,66 km/h
		Lauf 2:	00:11.240	112,18 km/h	00:08.970	62,04 km/h	02:06.570	137,97 km/h	02:26.780	103,01 km/h
		Lauf 3:	00:12.262	107,44 km/h	00:09.044	60,80 km/h	02:23.853	90,01 km/h	02:45.159	91,55 km/h