



## 42. AvD/MSCR Hauenstein-Bergrennen

6. bis 7. August 2011

Deutsche Bergmeisterschaft / DMSB Bergpokal

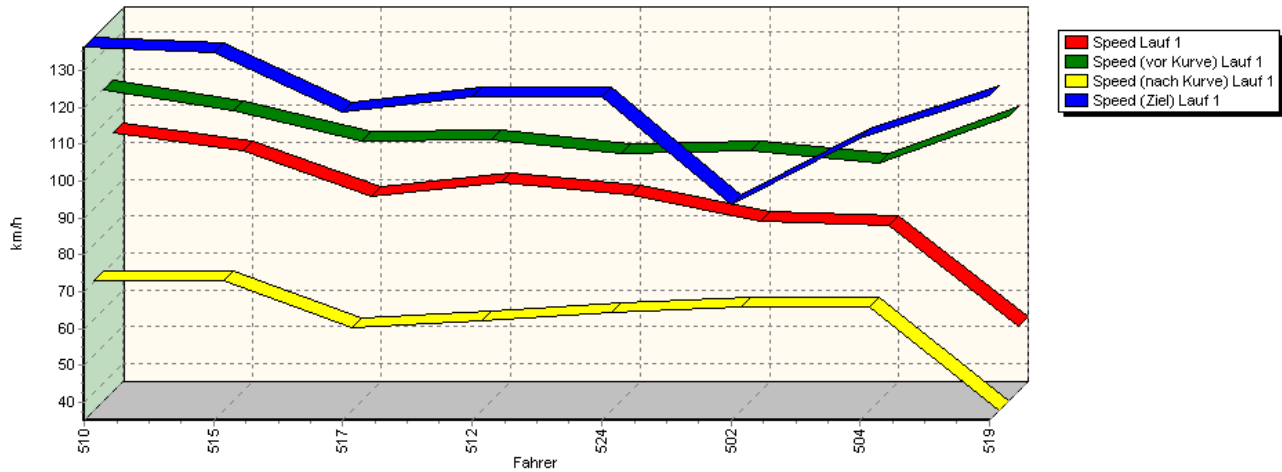
AvD Sportwagen-Berg-Cup / Classic Berg Cup

KW Gruppe H Berg-Cup

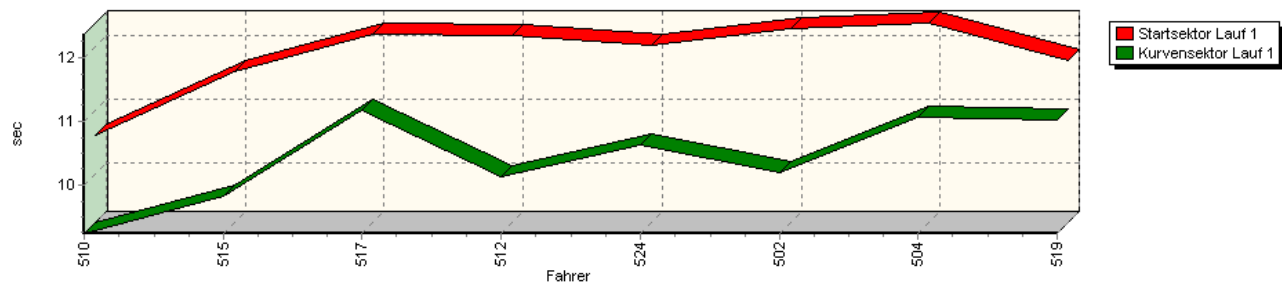


### Sektorzeiten & Speeds - NSU Bergpokal - Klasse 1

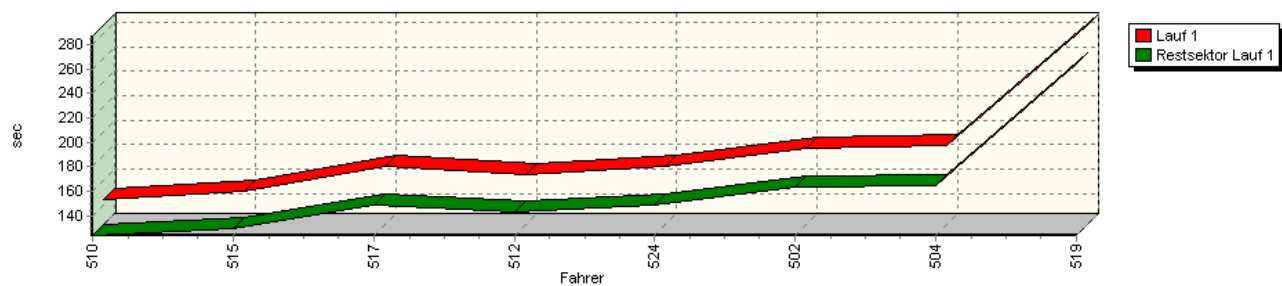
Speed-Diagramm Lauf 1



Sektor-Diagramm (Start) Lauf 1



Sektor-Diagramm (Rest) Lauf 1





## 42. AvD/MSCR Hauenstein-Bergrennen

6. bis 7. August 2011

Deutsche Bergmeisterschaft / DMSB Bergpokal

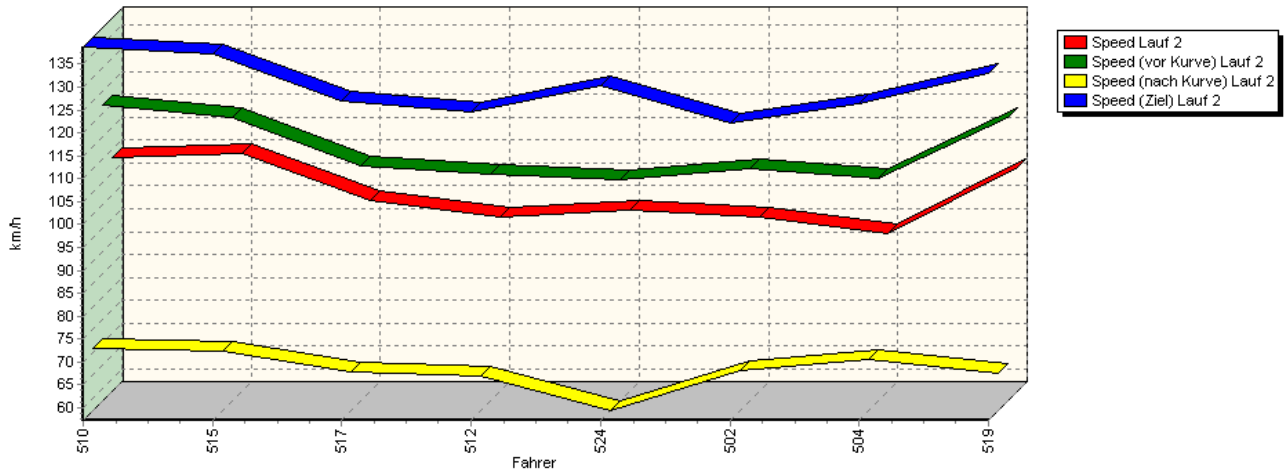
AvD Sportwagen-Berg-Cup / Classic Berg Cup

KW Gruppe H Berg-Cup

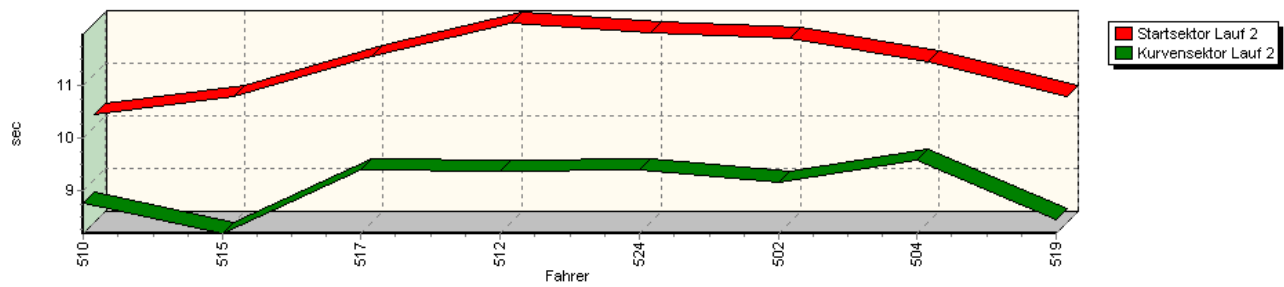


### Sektorzeiten & Speeds - NSU Bergpokal - Klasse 1

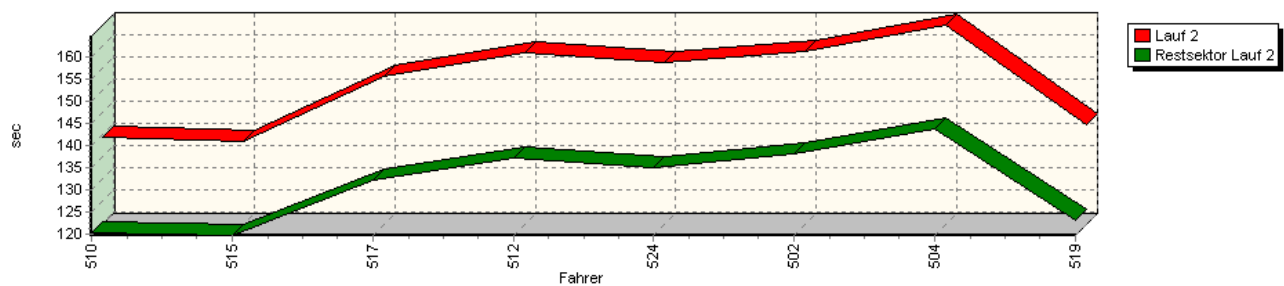
Speed-Diagramm Lauf 2



Sektor-Diagramm (Start) Lauf 2



Sektor-Diagramm (Rest) Lauf 2





## 42. AvD/MSCR Hauenstein-Bergrennen

6. bis 7. August 2011

Deutsche Bergmeisterschaft / DMSB Bergpokal

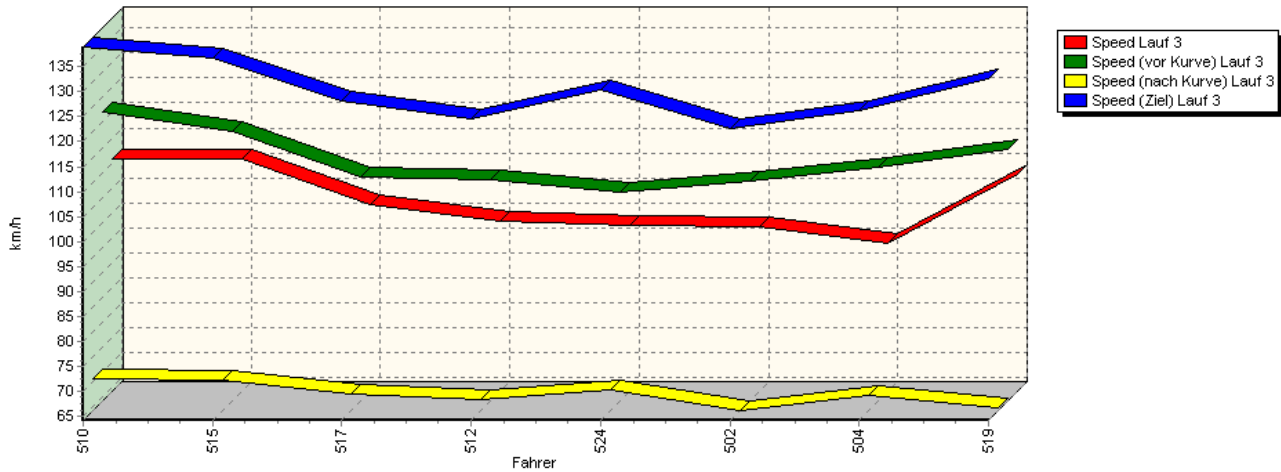
AvD Sportwagen-Berg-Cup / Classic Berg Cup

KW Gruppe H Berg-Cup

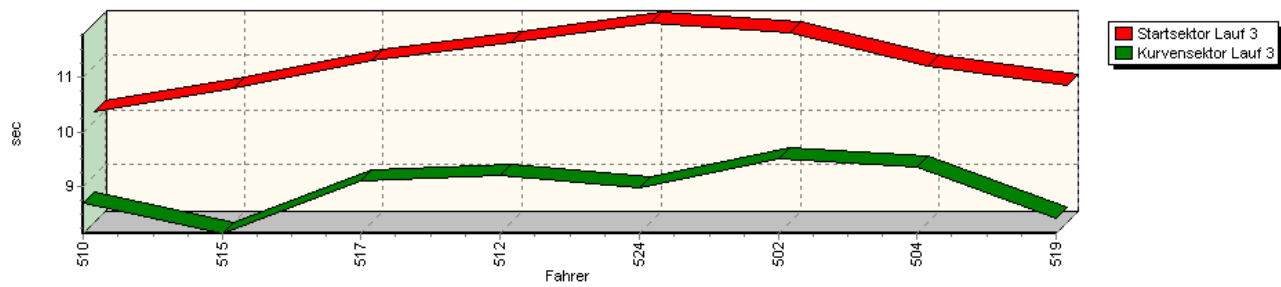


### Sektorzeiten & Speeds - NSU Bergpokal - Klasse 1

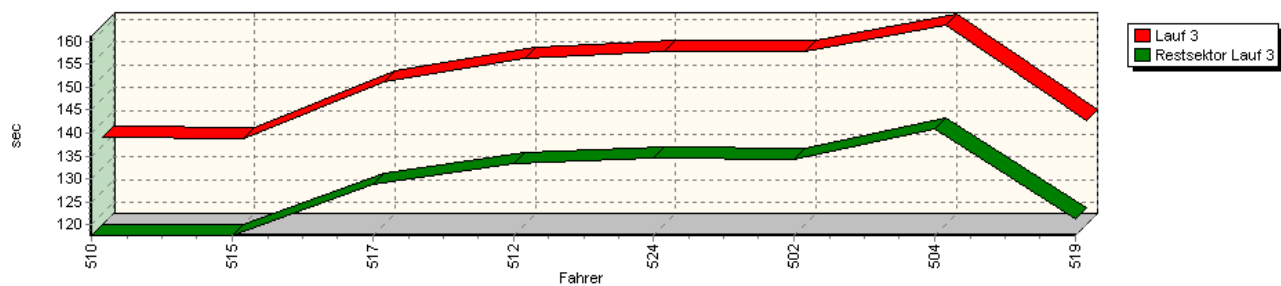
Speed-Diagramm Lauf 3



Sektor-Diagramm (Start) Lauf 3



Sektor-Diagramm (Rest) Lauf 3



Rg.	Nr.	Startsektor	Speed vor Kurve	90°-Kurve	Speed n. K.	Restsektor	Speed Ziel	Laufzeit	Speed (Lauf)	
1	510	<b>HOFMANN Steffen</b>		NSU TT						
		Lauf 1:	00:10.622	119,47 km/h	00:09.247	70,19 km/h	02:03.688	136,42 km/h	02:23.557	105,32 km/h
		Lauf 2:	00:10.222	121,86 km/h	00:08.774	70,72 km/h	02:00.475	138,74 km/h	02:19.471	108,41 km/h
		Lauf 3:	00:10.174	121,95 km/h	00:08.719	70,61 km/h	01:57.635	138,95 km/h	02:16.528	110,75 km/h



## 42. AvD/MSCR Hauenstein-Bergrennen

6. bis 7. August 2011

Deutsche Bergmeisterschaft / DMSB Bergpokal

AvD Sportwagen-Berg-Cup / Classic Berg Cup

KW Gruppe H Berg-Cup



### Sektorzeiten & Speeds - NSU Bergpokal - Klasse 1

Rg.	Nr.	Startsektor	Speed vor Kurve	90°-Kurve	Speed n. K.	Restsektor	Speed Ziel	Laufzeit	Speed (Lauf)	
2	515	<b>SCHINDLER Uwe</b>	NSU TT							
		Lauf 1:	00:11.618	113,79 km/h	00:09.835	70,38 km/h	02:09.340	134,78 km/h	02:30.793	100,27 km/h
		Lauf 2:	00:10.574	119,03 km/h	00:08.193	70,27 km/h	01:59.734	137,22 km/h	02:18.501	109,17 km/h
		Lauf 3:	00:10.602	118,32 km/h	00:08.151	70,45 km/h	01:57.642	136,72 km/h	02:16.395	110,85 km/h
3	517	<b>VOGEL Michael</b>	NSU TT							
		Lauf 1:	00:12.197	105,55 km/h	00:11.181	57,73 km/h	02:28.299	118,74 km/h	02:51.677	88,07 km/h
		Lauf 2:	00:11.322	108,59 km/h	00:09.399	65,67 km/h	02:12.350	127,11 km/h	02:33.071	98,78 km/h
		Lauf 3:	00:11.114	109,08 km/h	00:09.105	67,57 km/h	02:08.670	128,17 km/h	02:28.889	101,55 km/h
4	512	<b>NEUNER Bernhard</b>	NSU TT							
		Lauf 1:	00:12.176	105,96 km/h	00:10.131	59,62 km/h	02:22.483	122,73 km/h	02:44.790	91,75 km/h
		Lauf 2:	00:11.963	106,90 km/h	00:09.360	64,77 km/h	02:17.287	124,43 km/h	02:38.610	95,33 km/h
		Lauf 3:	00:11.429	108,42 km/h	00:09.223	66,44 km/h	02:13.323	124,56 km/h	02:33.975	98,20 km/h
5	524	<b>SCHWALBE Wolfgang</b>	NSU TT							
		Lauf 1:	00:12.021	102,20 km/h	00:10.630	61,59 km/h	02:28.507	122,83 km/h	02:51.158	88,34 km/h
		Lauf 2:	00:11.774	105,52 km/h	00:09.394	57,26 km/h	02:15.219	130,37 km/h	02:36.387	96,68 km/h
		Lauf 3:	00:11.793	106,01 km/h	00:08.984	68,28 km/h	02:14.565	130,39 km/h	02:35.342	97,33 km/h
6	502	<b>RABUS Leonhard</b>	NSU TT							
		Lauf 1:	00:12.278	102,85 km/h	00:10.202	63,28 km/h	02:43.794	93,46 km/h	03:06.274	81,17 km/h
		Lauf 2:	00:11.673	108,07 km/h	00:09.153	65,99 km/h	02:18.097	122,13 km/h	02:38.923	95,14 km/h
		Lauf 3:	00:11.620	108,33 km/h	00:09.506	64,24 km/h	02:14.369	122,72 km/h	02:35.495	97,24 km/h
7	504	<b>SZOTT Roman</b>	NSU TT							
		Lauf 1:	00:12.367	99,72 km/h	00:11.057	63,40 km/h	02:44.900	111,52 km/h	03:08.324	80,29 km/h
		Lauf 2:	00:11.236	105,99 km/h	00:09.580	68,55 km/h	02:23.970	126,36 km/h	02:44.786	91,76 km/h
		Lauf 3:	00:11.019	111,06 km/h	00:09.353	67,28 km/h	02:20.783	126,30 km/h	02:41.155	93,82 km/h
8	519	<b>DAVIDOVIC Jörg</b>	NSU TT							
		Lauf 1:	00:11.787	112,35 km/h	00:11.027	35,09 km/h	04:24.094	123,20 km/h	04:46.908	52,70 km/h
		Lauf 2:	00:10.566	119,05 km/h	00:08.455	65,32 km/h	02:03.263	133,12 km/h	02:22.284	106,27 km/h
		Lauf 3:	00:10.664	114,72 km/h	00:08.429	64,69 km/h	02:01.329	132,63 km/h	02:20.422	107,68 km/h