



## 42. AvD/MSCR Hauenstein-Bergrennen

6. bis 7. August 2011

Deutsche Bergmeisterschaft / DMSB Bergpokal

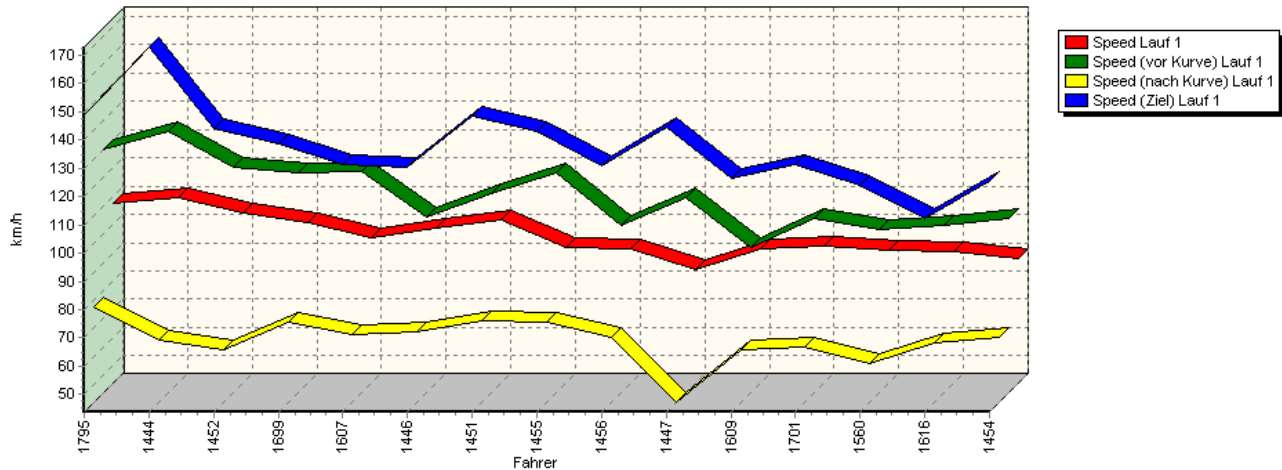
AvD Sportwagen-Berg-Cup / Classic Berg Cup

KW Gruppe H Berg-Cup

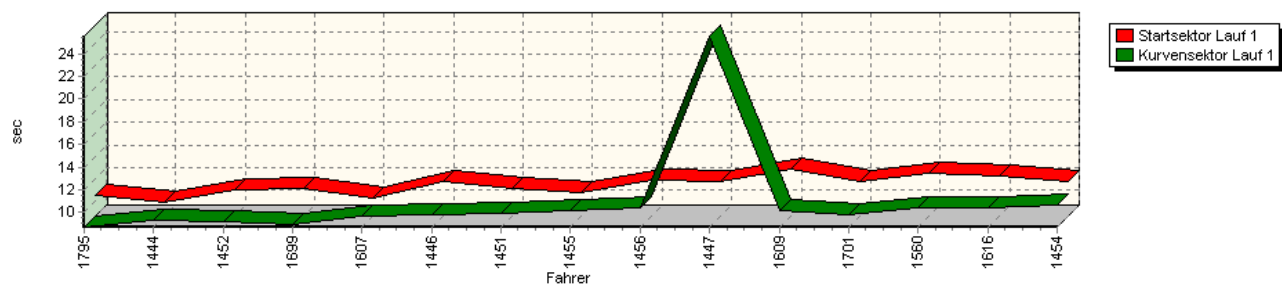


### Sektorzeiten & Speeds - Gleichmäßigkeitsprüfung Tourenwagen - Klasse 52

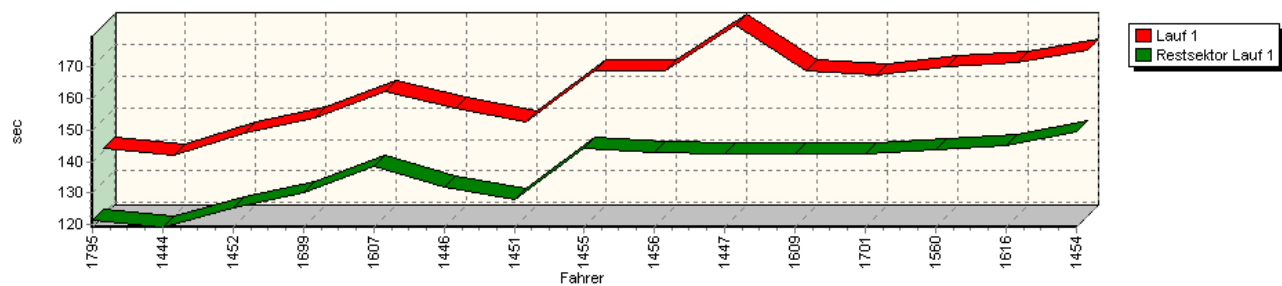
Speed-Diagramm Lauf 1



Sektor-Diagramm (Start) Lauf 1



Sektor-Diagramm (Rest) Lauf 1





## 42. AvD/MSCR Hauenstein-Bergrennen

6. bis 7. August 2011

Deutsche Bergmeisterschaft / DMSB Bergpokal

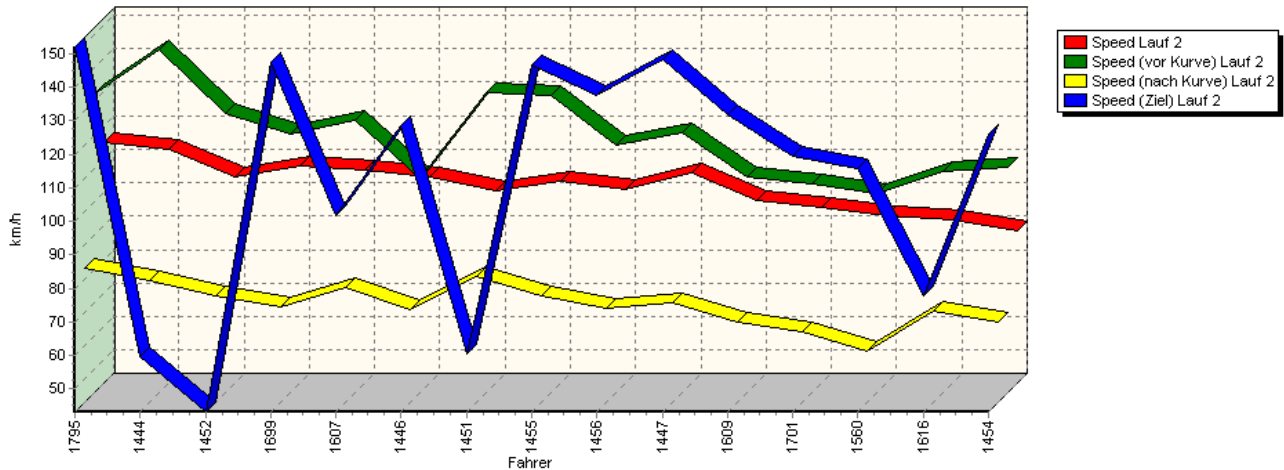
AvD Sportwagen-Berg-Cup / Classic Berg Cup

KW Gruppe H Berg-Cup

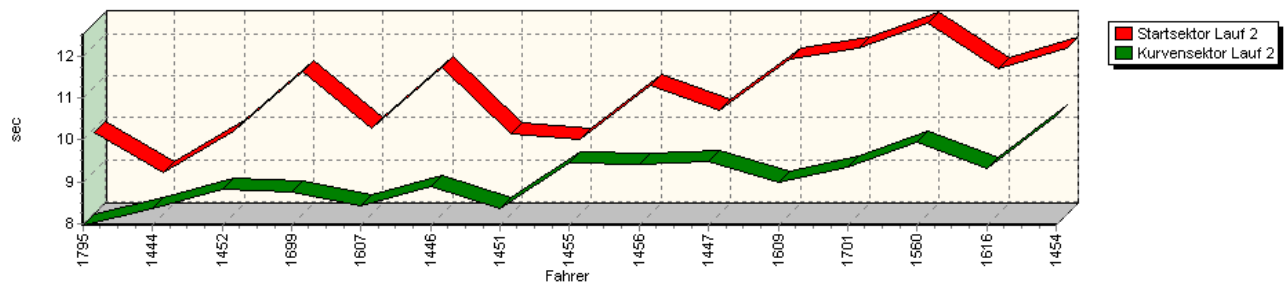


### Sektorzeiten & Speeds - Gleichmäßigkeitsprüfung Tourenwagen - Klasse 52

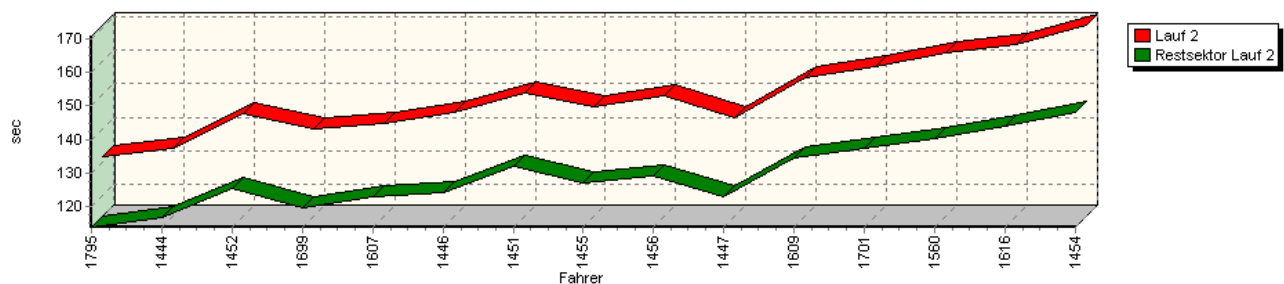
Speed-Diagramm Lauf 2



Sektor-Diagramm (Start) Lauf 2



Sektor-Diagramm (Rest) Lauf 2





## 42. AvD/MSCR Hauenstein-Bergrennen

6. bis 7. August 2011

Deutsche Bergmeisterschaft / DMSB Bergpokal

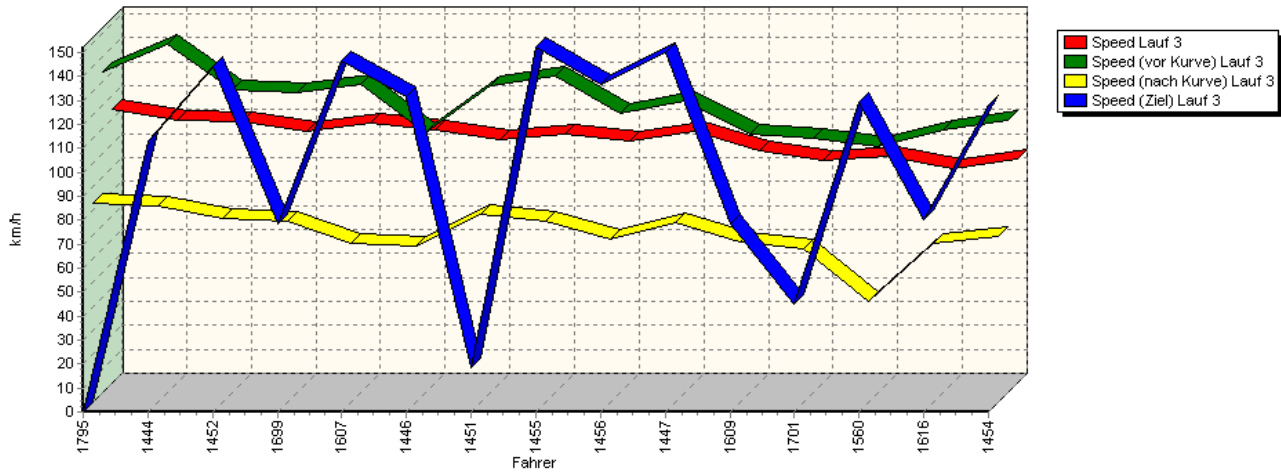
AvD Sportwagen-Berg-Cup / Classic Berg Cup

KW Gruppe H Berg-Cup

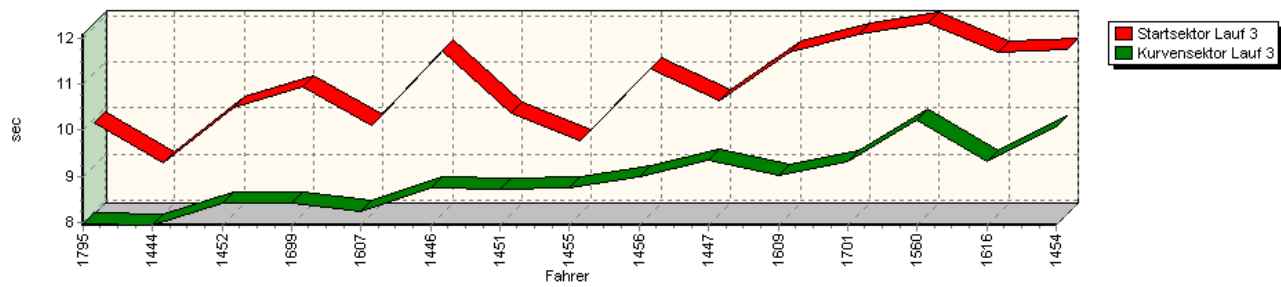


### Sektorzeiten & Speeds - Gleichmäßigkeitsprüfung Tourenwagen - Klasse 52

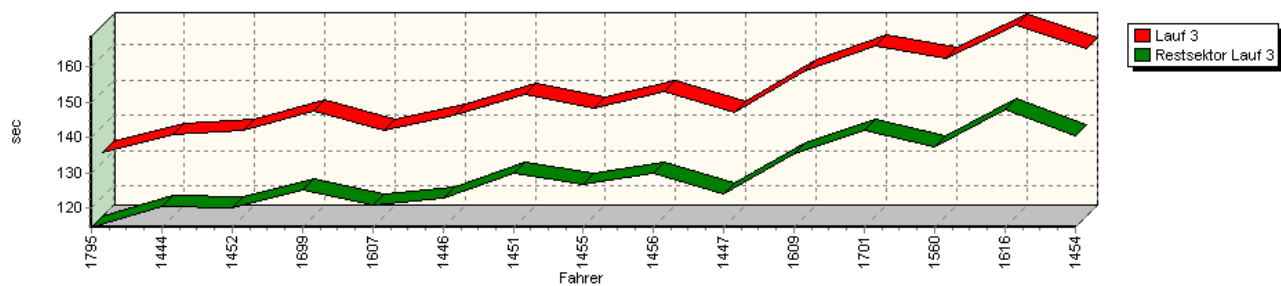
Speed-Diagramm Lauf 3



Sektor-Diagramm (Start) Lauf 3



Sektor-Diagramm (Rest) Lauf 3



Rg.	Nr.	Startsektor	Speed vor Kurve	90°-Kurve	Speed n. K.	Restsektor	Speed Ziel	Laufzeit	Speed (Lauf)	
1	1795	<b>DAUT Uwe</b>		VW Polo						
		Lauf 1:	00:10.523	129,86 km/h	00:08.695	77,53 km/h	02:01.640	149,11 km/h	02:20.858	107,34 km/h
		Lauf 2:	00:09.900	132,35 km/h	00:07.960	83,27 km/h	01:53.989	152,00 km/h	02:11.849	114,68 km/h
		Lauf 3:	00:09.936	133,93 km/h	00:07.975	82,81 km/h	01:54.642	0,00 km/h	02:12.553	114,07 km/h



## 42. AvD/MSCR Hauenstein-Bergrennen

6. bis 7. August 2011

Deutsche Bergmeisterschaft / DMSB Bergpokal

AvD Sportwagen-Berg-Cup / Classic Berg Cup

KW Gruppe H Berg-Cup



### Sektorzeiten & Speeds - Gleichmäßigkeitsprüfung Tourenwagen - Klasse 52

Rg.	Nr.	Startsektor	Speed vor Kurve	90°-Kurve	Speed n. K.	Restsektor	Speed Ziel	Laufzeit	Speed (Lauf)	
2	1444	<b>REß Axel</b>	Alpine V6 Turbo							
		Lauf 1:	00:09.945	136,38 km/h	00:09.363	65,78 km/h	01:59.248	172,94 km/h	02:18.556	109,13 km/h
		Lauf 2:	00:08.967	145,26 km/h	00:08.354	79,44 km/h	01:56.740	59,60 km/h	02:14.061	112,78 km/h
		Lauf 3:	00:09.057	145,44 km/h	00:07.943	82,21 km/h	02:00.658	112,99 km/h	02:17.658	109,84 km/h
3	1452	<b>FERTIG Günther</b>	Opel Kadett C							
		Lauf 1:	00:10.999	123,77 km/h	00:09.178	62,36 km/h	02:05.389	143,97 km/h	02:25.566	103,87 km/h
		Lauf 2:	00:09.950	126,23 km/h	00:08.806	74,87 km/h	02:05.631	43,09 km/h	02:24.387	104,72 km/h
		Lauf 3:	00:10.255	126,26 km/h	00:08.428	76,77 km/h	02:00.248	144,09 km/h	02:18.931	108,83 km/h
4	1699	<b>LARVA Martin</b>	VW Polo							
		Lauf 1:	00:11.198	121,75 km/h	00:08.989	72,38 km/h	02:10.066	138,46 km/h	02:30.253	100,63 km/h
		Lauf 2:	00:11.376	120,29 km/h	00:08.750	71,76 km/h	01:59.896	147,61 km/h	02:20.022	107,98 km/h
		Lauf 3:	00:10.701	125,32 km/h	00:08.438	75,46 km/h	02:05.151	78,21 km/h	02:24.290	104,79 km/h
5	1607	<b>DUBE Norbert</b>	VW Käfer							
		Lauf 1:	00:10.328	122,10 km/h	00:09.613	67,89 km/h	02:18.624	131,26 km/h	02:38.565	95,36 km/h
		Lauf 2:	00:10.005	124,54 km/h	00:08.432	77,14 km/h	02:03.134	101,61 km/h	02:21.571	106,80 km/h
		Lauf 3:	00:09.856	128,74 km/h	00:08.234	66,53 km/h	02:00.939	146,64 km/h	02:19.029	108,75 km/h
6	1446	<b>FRÖHLICH Tim</b>	Alpine A110							
		Lauf 1:	00:11.757	105,98 km/h	00:09.738	68,86 km/h	02:11.781	130,56 km/h	02:33.276	98,65 km/h
		Lauf 2:	00:11.463	106,91 km/h	00:08.883	70,70 km/h	02:04.246	128,43 km/h	02:24.592	104,57 km/h
		Lauf 3:	00:11.470	108,54 km/h	00:08.768	65,47 km/h	02:02.941	131,73 km/h	02:23.179	105,60 km/h
7	1451	<b>RYPKA René</b>	Opel Kadett C							
		Lauf 1:	00:11.174	114,17 km/h	00:09.897	72,47 km/h	02:08.033	148,27 km/h	02:29.104	101,41 km/h
		Lauf 2:	00:09.875	132,44 km/h	00:08.356	80,82 km/h	02:12.239	60,22 km/h	02:30.470	100,49 km/h
		Lauf 3:	00:10.134	127,96 km/h	00:08.717	78,55 km/h	02:10.128	18,68 km/h	02:28.979	101,49 km/h
8	1455	<b>HOCHMUTH Robert</b>	Opel Kadett C							
		Lauf 1:	00:10.748	121,42 km/h	00:10.211	72,15 km/h	02:24.271	142,93 km/h	02:45.230	91,51 km/h
		Lauf 2:	00:09.734	131,96 km/h	00:09.437	74,98 km/h	02:07.153	146,77 km/h	02:26.324	103,33 km/h
		Lauf 3:	00:09.545	131,89 km/h	00:08.755	75,80 km/h	02:06.947	152,32 km/h	02:25.247	104,10 km/h
9	1456	<b>REISER Heinz</b>	Opel Kadett C							
		Lauf 1:	00:11.926	103,01 km/h	00:10.409	67,04 km/h	02:23.093	131,12 km/h	02:45.428	91,40 km/h
		Lauf 2:	00:11.039	116,73 km/h	00:09.400	71,09 km/h	02:09.386	137,43 km/h	02:29.825	100,92 km/h
		Lauf 3:	00:11.088	116,55 km/h	00:08.997	68,21 km/h	02:09.933	136,47 km/h	02:30.018	100,79 km/h
10	1447	<b>ERK Rainer</b>	Opel Kadett C							
		Lauf 1:	00:11.728	112,95 km/h	00:25.554	43,82 km/h	02:22.515	144,51 km/h	02:59.797	84,09 km/h
		Lauf 2:	00:10.451	120,67 km/h	00:09.487	72,62 km/h	02:03.149	148,35 km/h	02:23.087	105,67 km/h
		Lauf 3:	00:10.402	121,82 km/h	00:09.361	74,86 km/h	02:04.182	150,02 km/h	02:23.945	105,04 km/h
11	1609	<b>GNEFKOW Jan</b>	Opel Kadett C							
		Lauf 1:	00:12.812	95,21 km/h	00:10.196	62,39 km/h	02:22.357	126,37 km/h	02:45.365	91,43 km/h
		Lauf 2:	00:11.674	107,43 km/h	00:08.981	67,07 km/h	02:14.456	131,75 km/h	02:35.111	97,48 km/h
		Lauf 3:	00:11.440	108,12 km/h	00:09.020	67,12 km/h	02:15.414	78,50 km/h	02:35.874	97,00 km/h
12	1701	<b>RADEWAGEN Andreas</b>	Porsche 924							
		Lauf 1:	00:11.788	105,58 km/h	00:09.744	63,50 km/h	02:22.358	131,46 km/h	02:43.890	92,26 km/h
		Lauf 2:	00:11.942	105,55 km/h	00:09.335	64,19 km/h	02:17.217	119,24 km/h	02:38.494	95,40 km/h
		Lauf 3:	00:11.836	106,10 km/h	00:09.337	64,09 km/h	02:21.917	44,92 km/h	02:43.090	92,71 km/h
13	1560	<b>RAULFS Hermann</b>	VW Golf							
		Lauf 1:	00:12.494	101,65 km/h	00:10.345	57,49 km/h	02:23.628	124,08 km/h	02:46.467	90,83 km/h
		Lauf 2:	00:12.524	102,36 km/h	00:09.930	58,20 km/h	02:20.070	115,56 km/h	02:42.524	93,03 km/h
		Lauf 3:	00:12.085	102,55 km/h	00:10.214	41,85 km/h	02:17.221	129,13 km/h	02:39.520	94,78 km/h



## 42. AvD/MSCR Hauenstein-Bergrennen

6. bis 7. August 2011

Deutsche Bergmeisterschaft / DMSB Bergpokal

AvD Sportwagen-Berg-Cup / Classic Berg Cup

KW Gruppe H Berg-Cup



### Sektorzeiten & Speeds - Gleichmäßigkeitsprüfung Tourenwagen - Klasse 52

Rg.	Nr.	Startsektor	Speed vor Kurve	90°-Kurve	Speed n. K.	Restsektor	Speed Ziel	Laufzeit	Speed (Lauf)
14	1616	<b>BELZ Alfred</b>	VW Käfer						
	Lauf 1:	00:12.268	102,92 km/h	00:10.411	64,76 km/h	02:25.073	112,53 km/h	02:47.752	90,13 km/h
	Lauf 2:	00:11.419	108,97 km/h	00:09.302	70,12 km/h	02:24.005	77,91 km/h	02:44.726	91,79 km/h
	Lauf 3:	00:11.462	109,38 km/h	00:09.311	66,16 km/h	02:28.019	80,07 km/h	02:48.792	89,58 km/h
15	1454	<b>BIGGÖR Claus</b>	Opel Kadett C						
	Lauf 1:	00:11.786	105,31 km/h	00:10.659	67,00 km/h	02:29.587	125,41 km/h	02:52.032	87,89 km/h
	Lauf 2:	00:11.942	110,20 km/h	00:10.581	66,86 km/h	02:28.141	125,99 km/h	02:50.664	88,60 km/h
	Lauf 3:	00:11.515	113,42 km/h	00:10.075	69,04 km/h	02:20.652	128,17 km/h	02:42.242	93,19 km/h