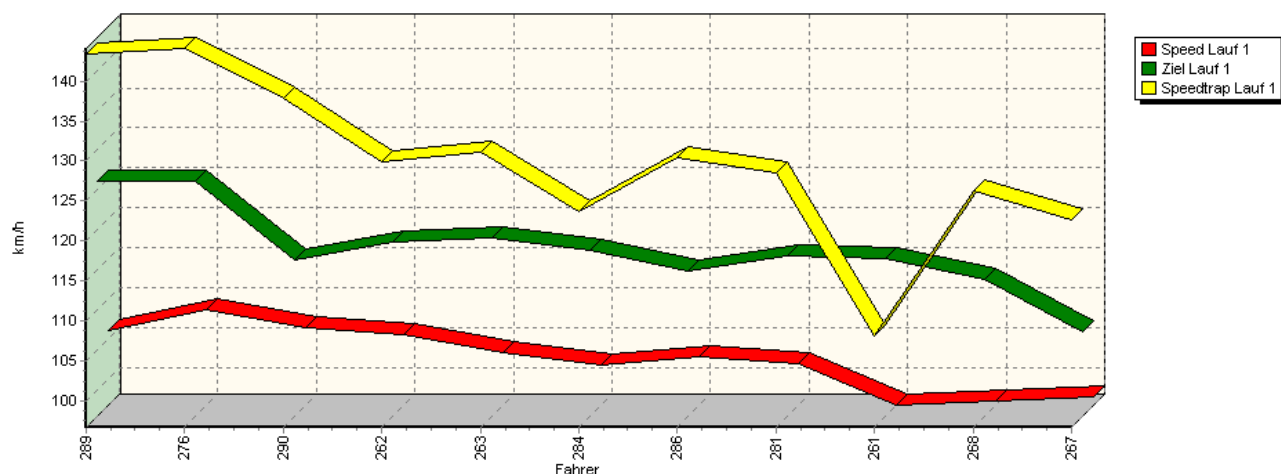
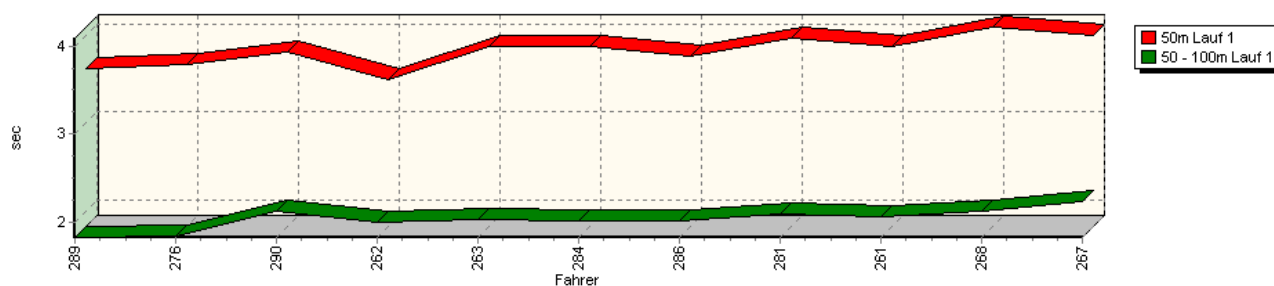


Sektorzeiten & Speeds - Rennen - Gruppe H bis 1300 ccm - Klasse 39

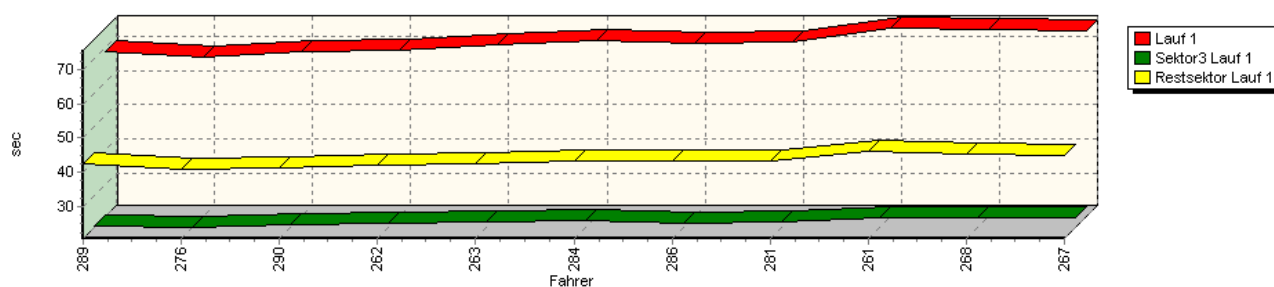
Speed-Diagramm Lauf 1



Sektor-Diagramm (Start) Lauf 1

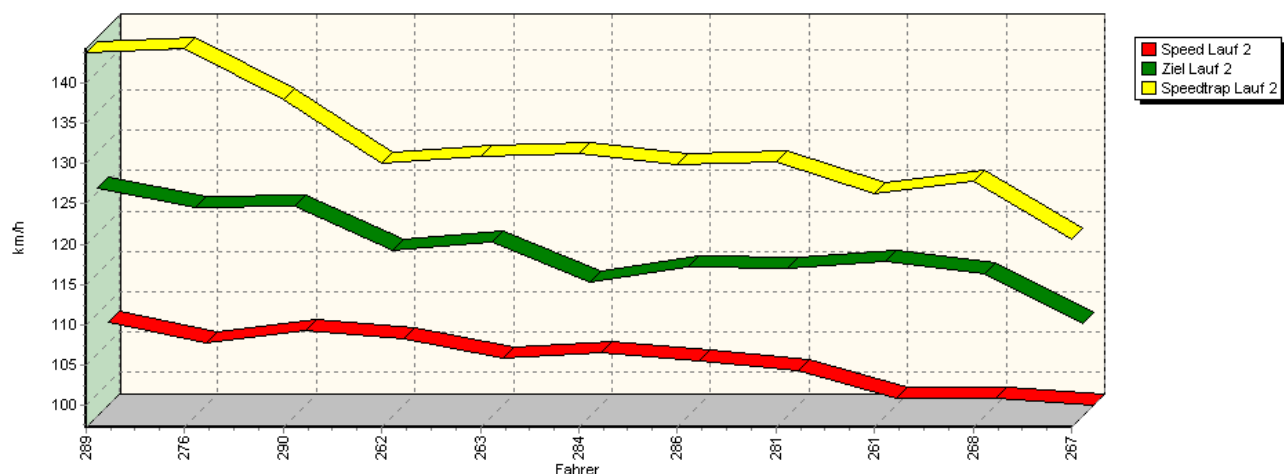


Sektor-Diagramm (Rest) Lauf 1

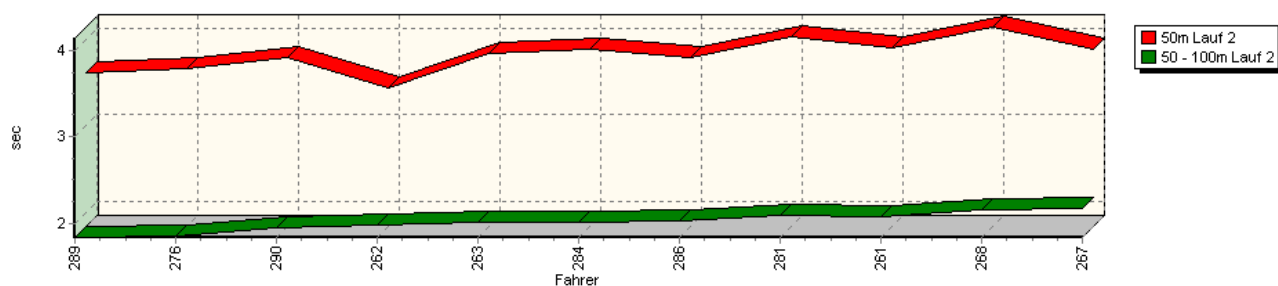


Sektorzeiten & Speeds - Rennen - Gruppe H bis 1300 ccm - Klasse 39

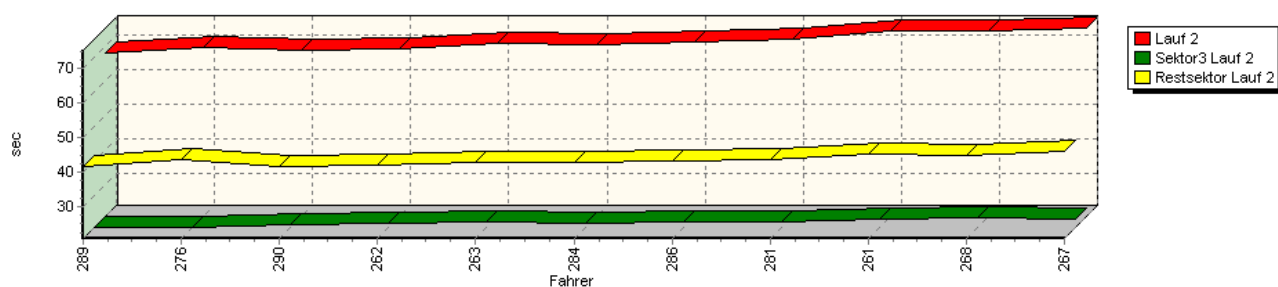
Speed-Diagramm Lauf 2



Sektor-Diagramm (Start) Lauf 2

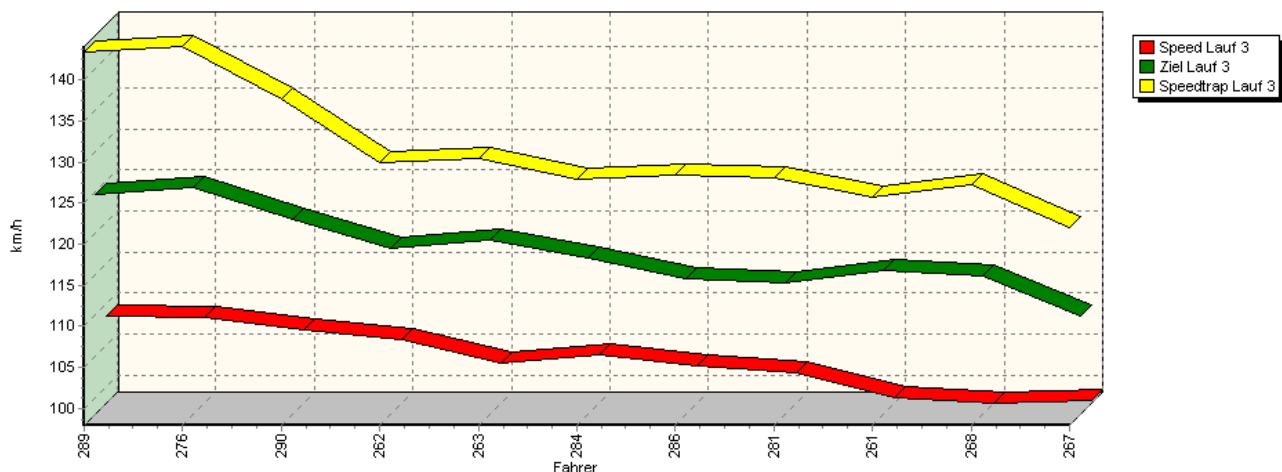


Sektor-Diagramm (Rest) Lauf 2

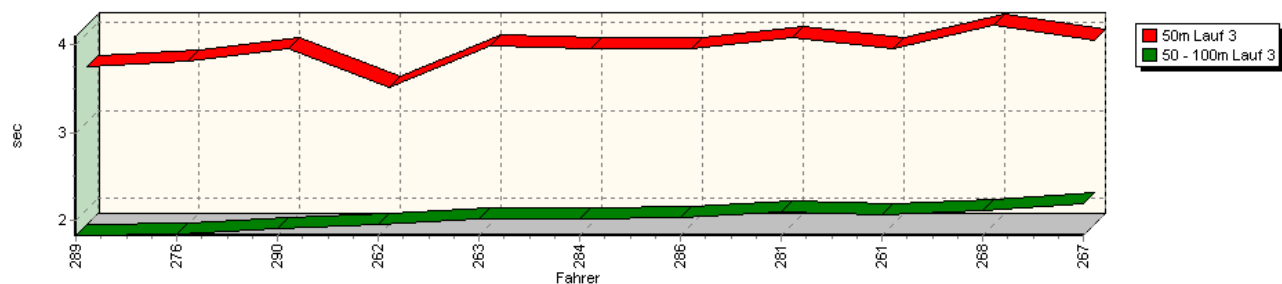


Sektorzeiten & Speeds - Rennen - Gruppe H bis 1300 ccm - Klasse 39

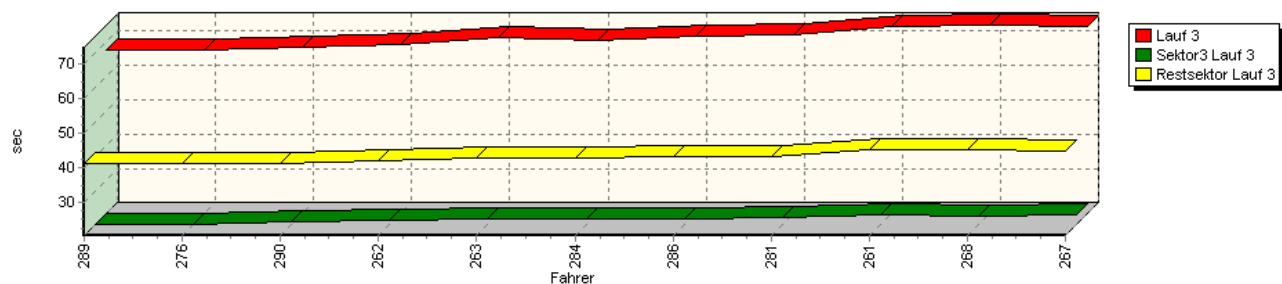
Speed-Diagramm Lauf 3



Sektor-Diagramm (Start) Lauf 3

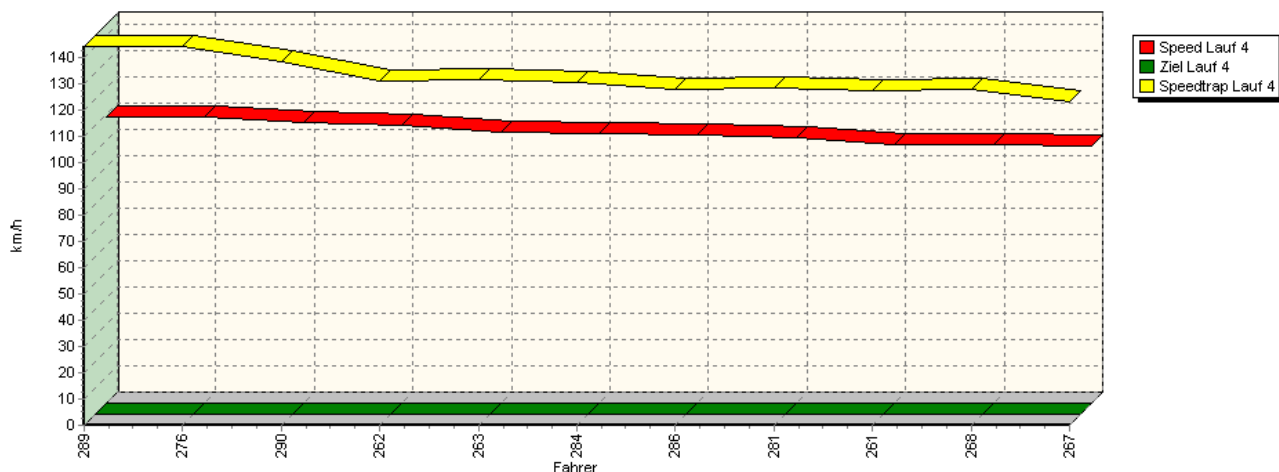


Sektor-Diagramm (Rest) Lauf 3

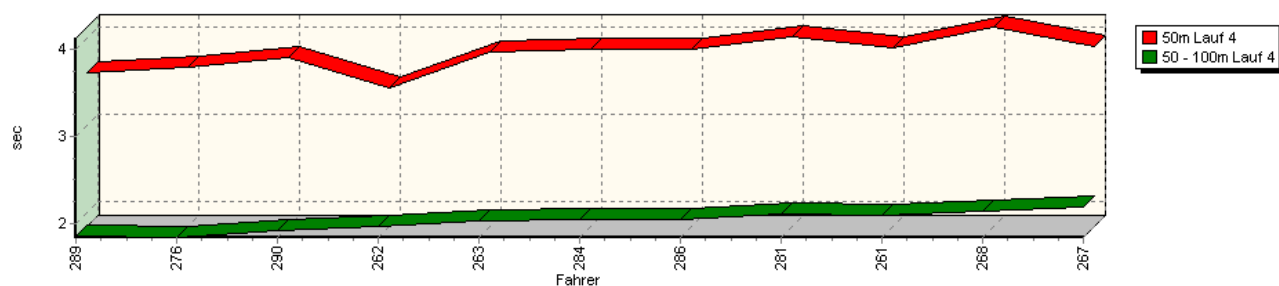


Sektorzeiten & Speeds - Rennen - Gruppe H bis 1300 ccm - Klasse 39

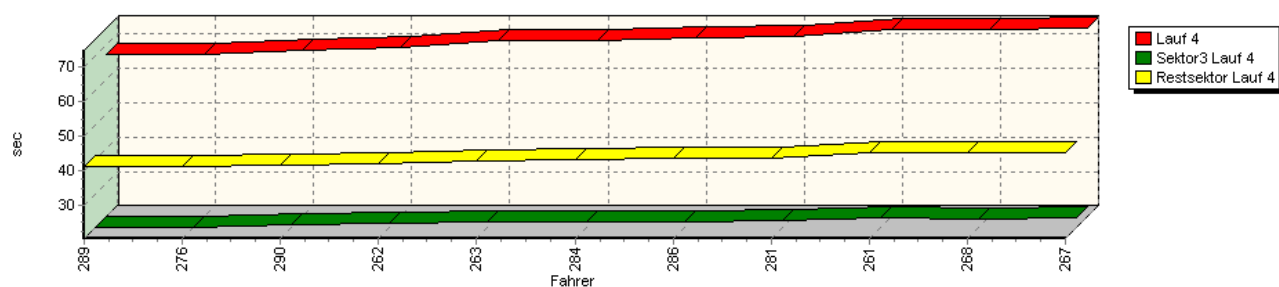
Speed-Diagramm Lauf 4



Sektor-Diagramm (Start) Lauf 4



Sektor-Diagramm (Rest) Lauf 4



Rg.	Nr.	Sektor 1 (50m)	Sektor 2 (50-100m)	Sektor 3	Speed Trap	Sektor 4	Speed (Ziel)	Laufzeit	Speed (Lauf)	
1	289	KONRAD Manfred		VW Corrado						
		Lauf 1:	00:03.621	00:01.819	00:21.179	143,39 km/h	00:42.338	126,07 km/h	01:08.957	105,98 km/h
		Lauf 2:	00:03.621	00:01.833	00:20.859	143,76 km/h	00:41.649	125,56 km/h	01:07.962	107,53 km/h
		Lauf 3:	00:03.635	00:01.834	00:20.529	143,36 km/h	00:41.304	124,66 km/h	01:07.302	108,59 km/h
		Lauf 4:	00:03.601	00:01.848	00:20.613	144,02 km/h	00:41.182	0,00 km/h	01:07.244	108,68 km/h



43. Osnabrücker ADAC Bergrennen

21. und 22. August 2010

Deutsche Bergmeisterschaft 2010

DMSB Bergpokal für Tourenwagen und Rennsportfahrzeuge

DMSB Classic-Berg-Pokal - KW Gruppe H Berg-Cup



Sektorzeiten & Speeds - Rennen - Gruppe H bis 1300 ccm - Klasse 39

Rg.	Nr.		Sektor 1 (50m)	Sektor 2 (50-100m)	Sektor 3	Speed Trap	Sektor 4	Speed (Ziel)	Laufzeit	Speed (Lauf)
2	276	WEIßDORN Franz		VW Polo I						
		Lauf 1:	00:03.675	00:01.842	00:20.727	144,13 km/h	00:41.048	126,17 km/h	01:07.292	108,60 km/h
		Lauf 2:	00:03.659	00:01.851	00:20.667	144,26 km/h	00:43.411	123,20 km/h	01:09.588	105,02 km/h
		Lauf 3:	00:03.691	00:01.855	00:20.543	144,07 km/h	00:41.293	125,49 km/h	01:07.382	108,46 km/h
		Lauf 4:	00:03.660	00:01.835	00:20.506	144,04 km/h	00:41.216	0,00 km/h	01:07.217	108,72 km/h
3	290	EBENHÖH Armin		VW Polo I Minichberger 16V						
		Lauf 1:	00:03.814	00:02.122	00:21.514	137,87 km/h	00:41.333	116,24 km/h	01:08.783	106,25 km/h
		Lauf 2:	00:03.784	00:01.953	00:21.355	137,91 km/h	00:41.501	123,44 km/h	01:08.593	106,54 km/h
		Lauf 3:	00:03.833	00:01.907	00:21.277	137,60 km/h	00:41.331	121,74 km/h	01:08.348	106,92 km/h
		Lauf 4:	00:03.773	00:01.917	00:21.201	138,09 km/h	00:41.517	0,00 km/h	01:08.408	106,83 km/h
4	262	SPÖRI Markus		Suzuki Swift						
		Lauf 1:	00:03.499	00:01.991	00:21.897	129,92 km/h	00:41.963	118,46 km/h	01:09.350	105,38 km/h
		Lauf 2:	00:03.437	00:01.981	00:21.890	130,08 km/h	00:41.925	117,92 km/h	01:09.233	105,56 km/h
		Lauf 3:	00:03.396	00:01.954	00:21.866	129,86 km/h	00:41.875	118,18 km/h	01:09.091	105,77 km/h
		Lauf 4:	00:03.430	00:01.967	00:21.870	131,06 km/h	00:41.981	0,00 km/h	01:09.248	105,53 km/h
5	263	LOHMANN Frank		VW Polo 8V						
		Lauf 1:	00:03.868	00:02.017	00:22.182	131,11 km/h	00:42.725	119,02 km/h	01:10.792	103,23 km/h
		Lauf 2:	00:03.836	00:02.007	00:22.157	130,82 km/h	00:42.812	118,85 km/h	01:10.812	103,20 km/h
		Lauf 3:	00:03.871	00:02.017	00:22.195	130,45 km/h	00:42.915	119,21 km/h	01:10.998	102,93 km/h
		Lauf 4:	00:03.832	00:02.023	00:22.174	131,38 km/h	00:42.870	0,00 km/h	01:10.899	103,08 km/h
6	284	GÖTZL Helmut		VW Polo 8V						
		Lauf 1:	00:03.878	00:02.015	00:22.620	123,60 km/h	00:43.417	117,42 km/h	01:11.930	101,60 km/h
		Lauf 2:	00:03.889	00:02.007	00:21.820	131,30 km/h	00:42.692	113,99 km/h	01:10.408	103,80 km/h
		Lauf 3:	00:03.825	00:02.026	00:21.929	127,97 km/h	00:42.637	117,00 km/h	01:10.417	103,78 km/h
		Lauf 4:	00:03.867	00:02.045	00:21.981	130,53 km/h	00:43.329	0,00 km/h	01:11.222	102,61 km/h
7	286	SMYREK Jörg		Audi 50						
		Lauf 1:	00:03.758	00:02.014	00:21.958	130,48 km/h	00:43.425	114,90 km/h	01:11.155	102,71 km/h
		Lauf 2:	00:03.783	00:02.019	00:22.182	129,91 km/h	00:43.111	115,91 km/h	01:11.095	102,79 km/h
		Lauf 3:	00:03.825	00:02.035	00:22.243	128,39 km/h	00:43.216	114,39 km/h	01:11.319	102,47 km/h
		Lauf 4:	00:03.872	00:02.038	00:22.281	127,68 km/h	00:43.523	0,00 km/h	01:11.714	101,90 km/h
8	281	DINGERDISSEN Uwe		VW Polo 8V						
		Lauf 1:	00:03.977	00:02.091	00:22.506	128,60 km/h	00:43.204	116,75 km/h	01:11.778	101,81 km/h
		Lauf 2:	00:04.036	00:02.090	00:22.290	130,21 km/h	00:43.464	115,66 km/h	01:11.880	101,67 km/h
		Lauf 3:	00:03.956	00:02.096	00:22.505	128,09 km/h	00:43.318	114,01 km/h	01:11.875	101,68 km/h
		Lauf 4:	00:04.016	00:02.104	00:22.570	128,39 km/h	00:43.676	0,00 km/h	01:12.366	100,99 km/h
9	261	RÜGER Marc-Peter		VW Polo I						
		Lauf 1:	00:03.873	00:02.058	00:23.486	108,14 km/h	00:46.220	116,36 km/h	01:15.637	96,62 km/h
		Lauf 2:	00:03.905	00:02.079	00:23.168	126,29 km/h	00:45.243	116,56 km/h	01:14.395	98,23 km/h
		Lauf 3:	00:03.830	00:02.064	00:23.175	125,80 km/h	00:45.045	115,40 km/h	01:14.114	98,61 km/h
		Lauf 4:	00:03.887	00:02.086	00:23.157	127,04 km/h	00:45.212	0,00 km/h	01:14.342	98,30 km/h
10	268	SCHULTE Manfred		Citröen AX Sport						
		Lauf 1:	00:04.096	00:02.126	00:23.463	126,29 km/h	00:45.484	113,82 km/h	01:15.169	97,22 km/h
		Lauf 2:	00:04.144	00:02.161	00:23.291	127,77 km/h	00:44.827	114,97 km/h	01:14.423	98,19 km/h
		Lauf 3:	00:04.100	00:02.124	00:23.064	127,19 km/h	00:45.308	114,81 km/h	01:14.596	97,97 km/h
		Lauf 4:	00:04.122	00:02.133	00:22.948	127,92 km/h	00:45.146	0,00 km/h	01:14.349	98,29 km/h



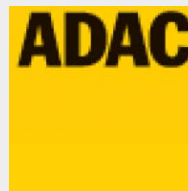
43. Osnabrücker ADAC Bergrennen

21. und 22. August 2010

Deutsche Bergmeisterschaft 2010

DMSB Bergpokal für Tourenwagen und Rennsportfahrzeuge

DMSB Classic-Berg-Pokal - KW Gruppe H Berg-Cup



Sektorzeiten & Speeds - Rennen - Gruppe H bis 1300 ccm - Klasse 39

Rg.	Nr.		Sektor 1 (50m)	Sektor 2 (50-100m)	Sektor 3	Speed Trap	Sektor 4	Speed (Ziel)	Laufzeit	Speed (Lauf)
11	267	EIRICH Raimund								
		Lauf 1:	00:04.009	00:02.225	00:23.739	122,55 km/h	00:44.813	107,24 km/h	01:14.786	97,72 km/h
		Lauf 2:	00:03.891	00:02.165	00:23.041	120,60 km/h	00:45.987	108,88 km/h	01:15.084	97,33 km/h
		Lauf 3:	00:03.923	00:02.203	00:23.342	121,98 km/h	00:44.832	109,91 km/h	01:14.300	98,36 km/h
		Lauf 4:	00:03.896	00:02.184	00:23.320	122,84 km/h	00:45.282	0,00 km/h	01:14.682	97,85 km/h