



# Int. 41. AvD/MSCR Hauenstein-Bergrennen

6. bis 8. August 2010

Deutsche Bergmeisterschaft / DMSB Bergpokal

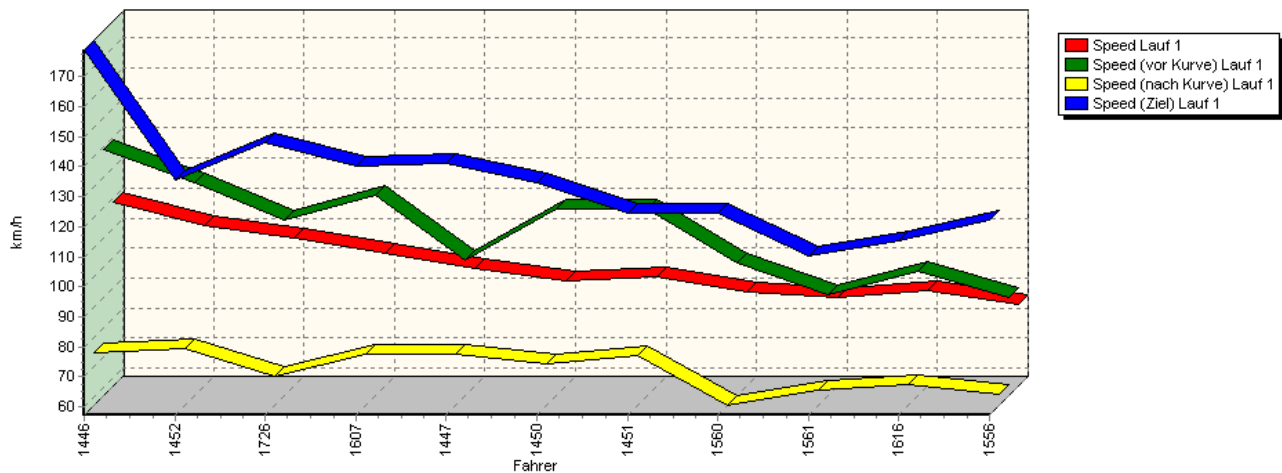
AvD Sportwagen-Berg-Cup / Classic Berg Cup

KW Gruppe H Berg-Cup

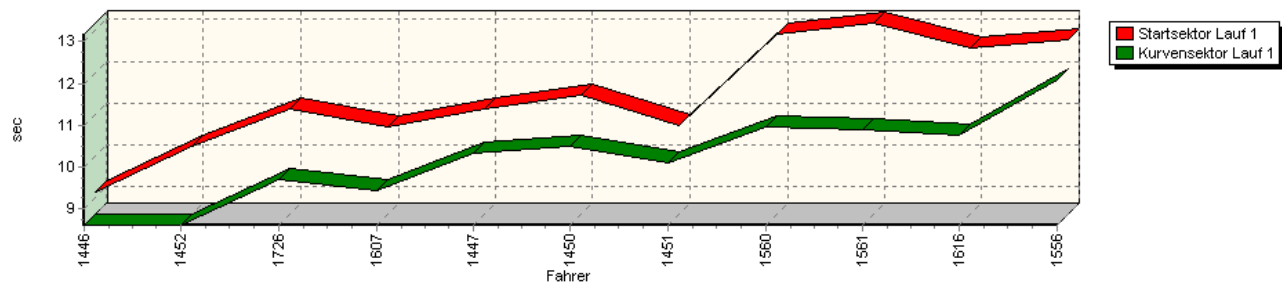


## Sektorzeiten & Speeds - Gleichmäßigkeitsprüfung

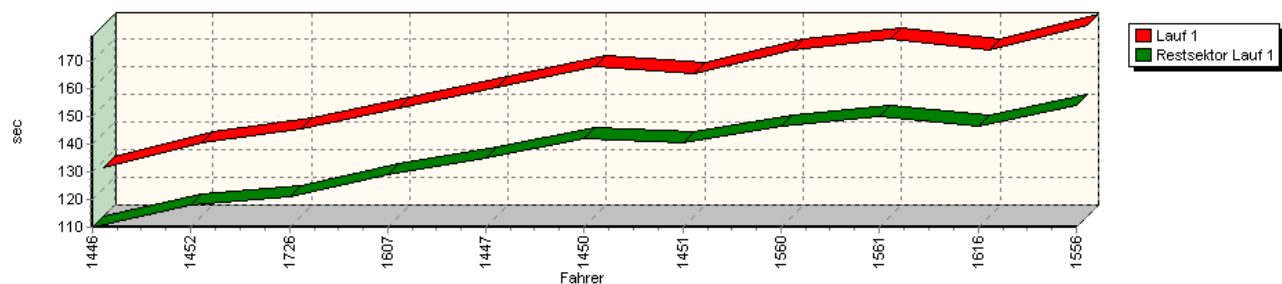
Speed-Diagramm Lauf 1



Sektor-Diagramm (Start) Lauf 1



Sektor-Diagramm (Rest) Lauf 1





# Int. 41. AvD/MSCR Hauenstein-Bergrennen

6. bis 8. August 2010

Deutsche Bergmeisterschaft / DMSB Bergpokal

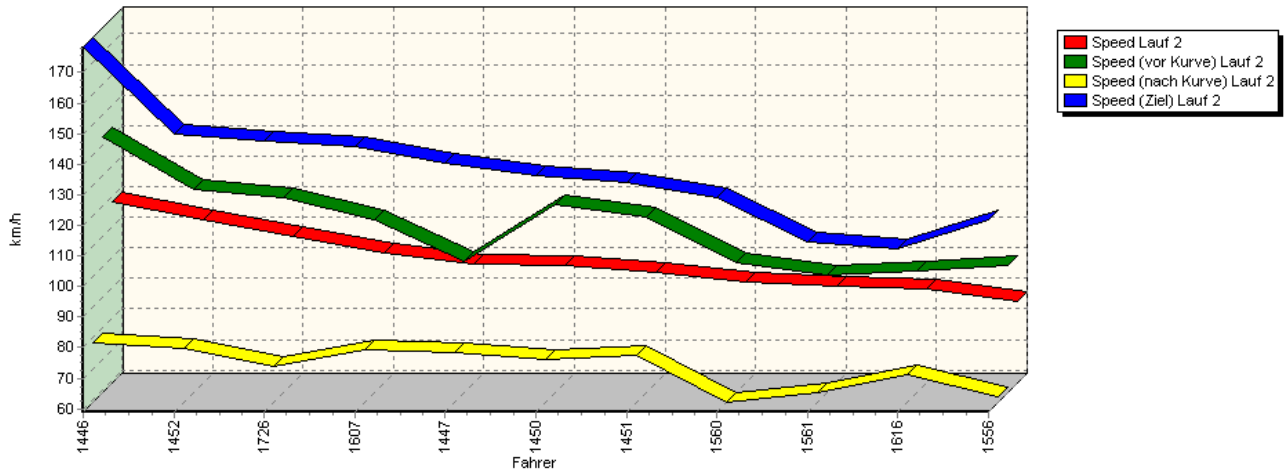
AvD Sportwagen-Berg-Cup / Classic Berg Cup

KW Gruppe H Berg-Cup

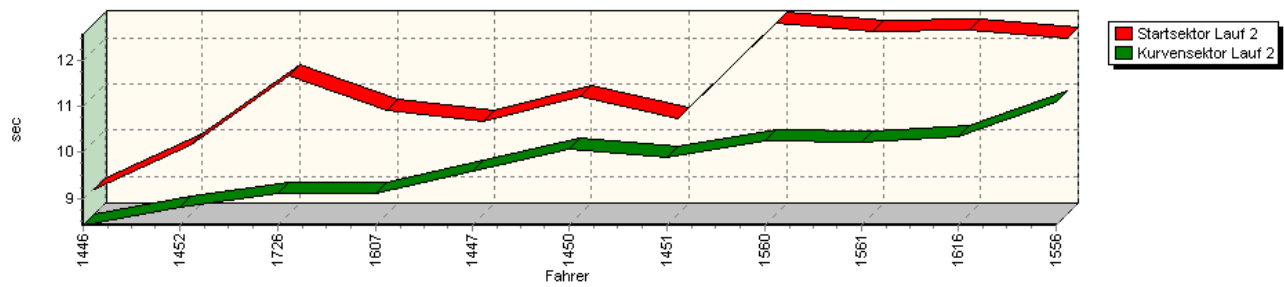


## Sektorzeiten & Speeds - Gleichmäßigkeitsprüfung

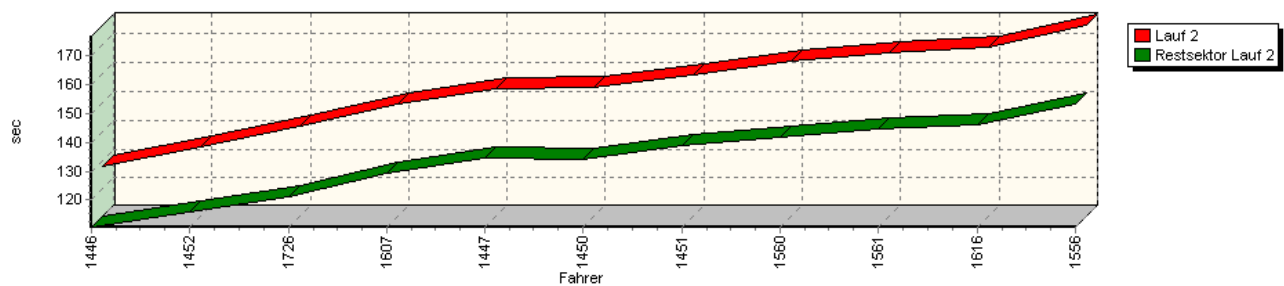
Speed-Diagramm Lauf 2



Sektor-Diagramm (Start) Lauf 2



Sektor-Diagramm (Rest) Lauf 2





# Int. 41. AvD/MSCR Hauenstein-Bergrennen

6. bis 8. August 2010

Deutsche Bergmeisterschaft / DMSB Bergpokal

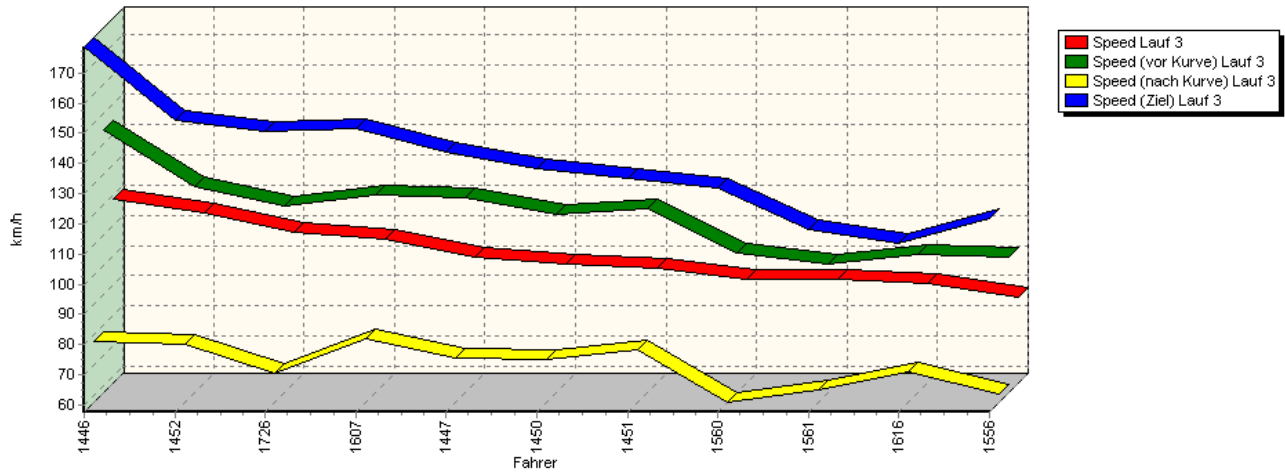
AvD Sportwagen-Berg-Cup / Classic Berg Cup

KW Gruppe H Berg-Cup

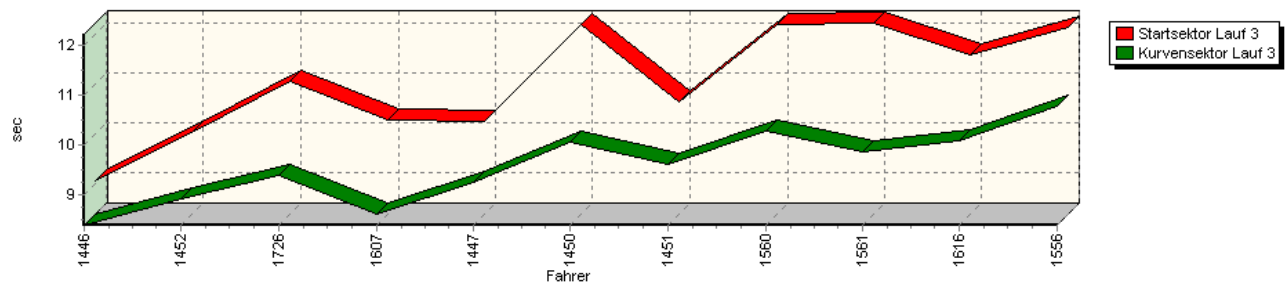


## Sektorzeiten & Speeds - Gleichmäßigkeitsprüfung

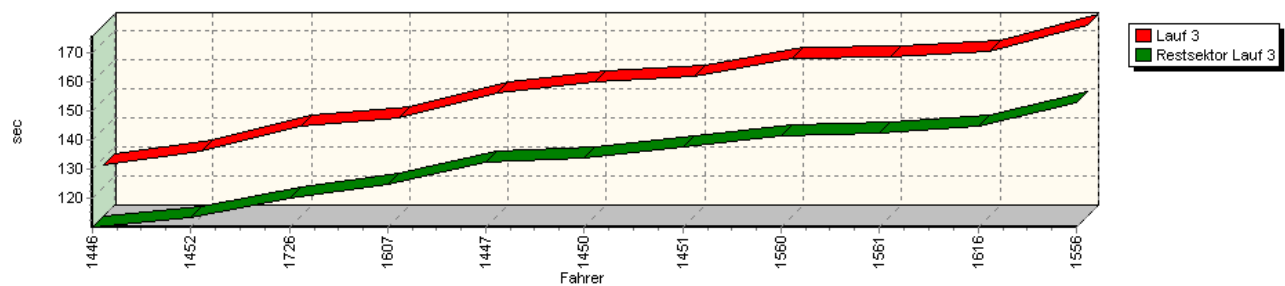
Speed-Diagramm Lauf 3



Sektor-Diagramm (Start) Lauf 3



Sektor-Diagramm (Rest) Lauf 3





# Int. 41. AvD/MSCR Hauenstein-Bergrennen

6. bis 8. August 2010

Deutsche Bergmeisterschaft / DMSB Bergpokal

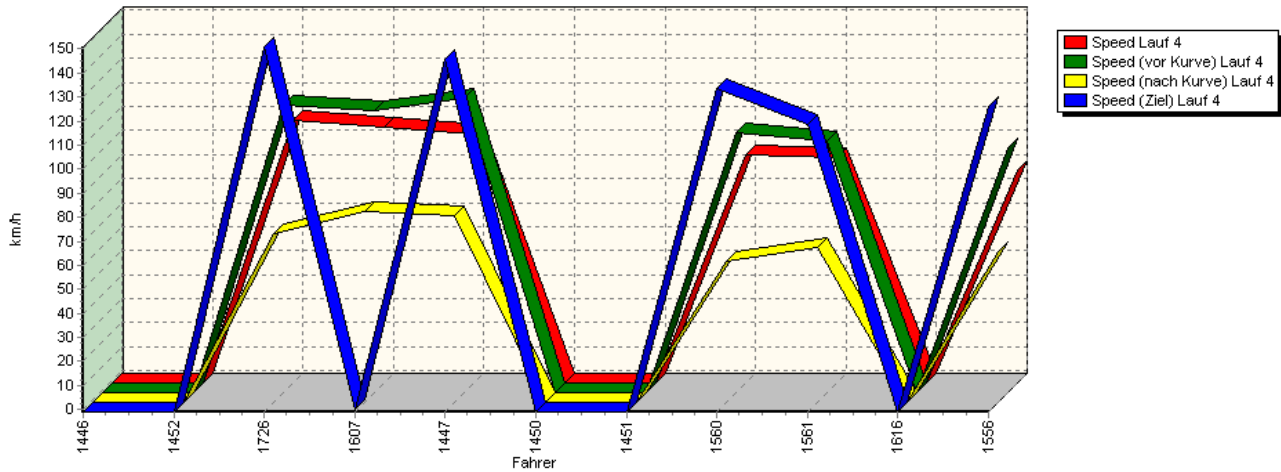
AvD Sportwagen-Berg-Cup / Classic Berg Cup

KW Gruppe H Berg-Cup

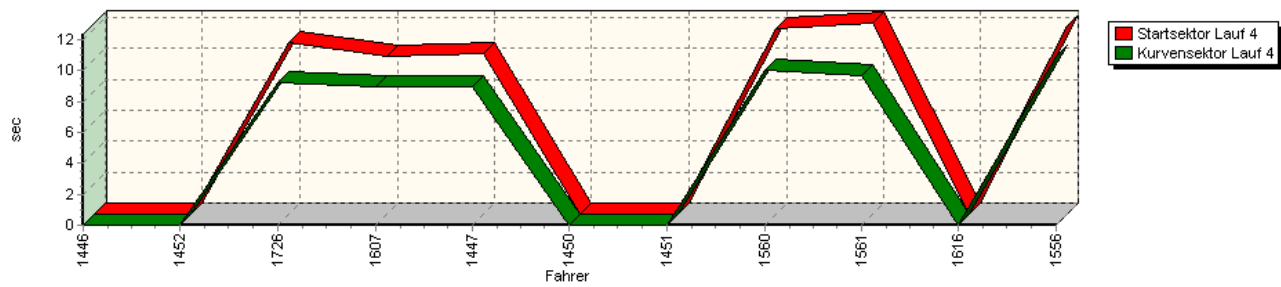


## Sektorzeiten & Speeds - Gleichmäßigkeitsprüfung

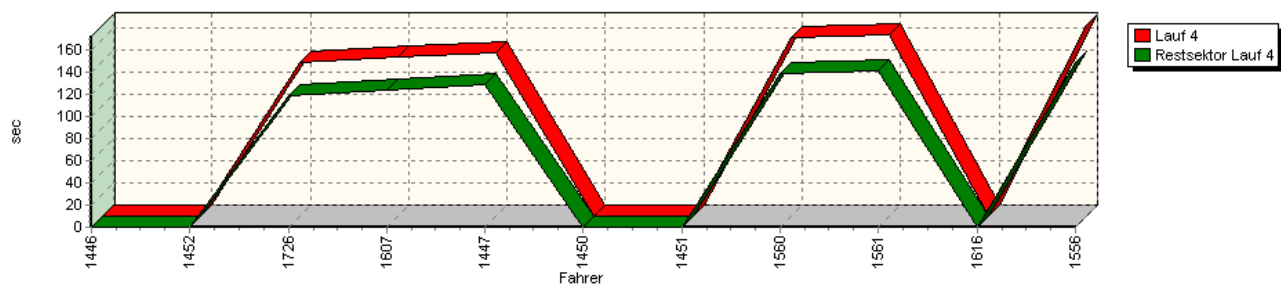
Speed-Diagramm Lauf 4



Sektor-Diagramm (Start) Lauf 4



Sektor-Diagramm (Rest) Lauf 4



Rg.	Nr.	Startsektor	Speed vor Kurve	90°-Kurve	Speed n. K.	Restsektor	Speed Ziel	Laufzeit	Speed (Lauf)
1	1446	REB Axel Renault Alpine V6							
	Lauf 1:	00:09.121	139,33 km/h	00:08.609	74,78 km/h	01:49.992	178,86 km/h	02:07.722	118,38 km/h
	Lauf 2:	00:08.969	142,63 km/h	00:08.427	78,37 km/h	01:50.674	178,32 km/h	02:08.070	118,06 km/h
	Lauf 3:	00:09.059	144,89 km/h	00:08.377	77,62 km/h	01:50.274	178,59 km/h	02:07.710	118,39 km/h
	Lauf 4:	*	* km/h	*	* km/h	*	* km/h	*	* km/h



## Int. 41. AvD/MSCR Hauenstein-Bergrennen

6. bis 8. August 2010

Deutsche Bergmeisterschaft / DMSB Bergpokal

AvD Sportwagen-Berg-Cup / Classic Berg Cup

KW Gruppe H Berg-Cup



### Sektorzeiten & Speeds - Gleichmäßigkeitsprüfung

Rg.	Nr.	Startsektor	Speed vor Kurve	90°-Kurve	Speed n. K.	Restsektor	Speed Ziel	Laufzeit	Speed (Lauf)
2	1452	<b>FERTIG Günter</b>	Opel Kadett C						
	Lauf 1:	00:10.238	128,09 km/h	00:08.602	76,29 km/h	01:57.823	135,49 km/h	02:16.663	110,64 km/h
	Lauf 2:	00:09.918	125,42 km/h	00:08.818	76,60 km/h	01:55.944	149,78 km/h	02:14.680	112,27 km/h
	Lauf 3:	00:10.007	125,72 km/h	00:08.911	77,00 km/h	01:53.628	154,50 km/h	02:12.546	114,07 km/h
	Lauf 4:	*	* km/h	*	* km/h	*	* km/h	*	* km/h
3	1726	<b>GEBERT Michael</b>	Renault Alpine A310						
	Lauf 1:	00:11.137	116,00 km/h	00:09.693	66,99 km/h	02:00.973	148,06 km/h	02:21.803	106,63 km/h
	Lauf 2:	00:11.424	122,56 km/h	00:09.114	70,92 km/h	02:01.131	147,68 km/h	02:21.669	106,73 km/h
	Lauf 3:	00:11.039	119,64 km/h	00:09.391	67,08 km/h	02:00.330	150,45 km/h	02:20.760	107,42 km/h
	Lauf 4:	00:11.126	118,65 km/h	00:09.268	69,40 km/h	01:58.968	150,82 km/h	02:19.362	108,49 km/h
4	1607	<b>DUBE Norbert</b>	VW Käfer						
	Lauf 1:	00:10.687	123,94 km/h	00:09.430	74,29 km/h	02:09.071	140,18 km/h	02:29.188	101,35 km/h
	Lauf 2:	00:10.669	115,45 km/h	00:09.101	76,01 km/h	02:09.366	145,71 km/h	02:29.136	101,38 km/h
	Lauf 3:	00:10.277	123,30 km/h	00:08.611	78,92 km/h	02:04.848	151,62 km/h	02:23.736	105,19 km/h
	Lauf 4:	00:10.257	116,30 km/h	00:08.999	78,24 km/h	02:04.207	0,00 km/h	02:23.463	105,39 km/h
5	1447	<b>ERK Rainer</b>	Opel Kadett C						
	Lauf 1:	00:11.106	102,54 km/h	00:10.321	74,15 km/h	02:15.141	140,99 km/h	02:36.568	96,57 km/h
	Lauf 2:	00:10.437	102,07 km/h	00:09.589	75,32 km/h	02:14.417	140,29 km/h	02:34.443	97,90 km/h
	Lauf 3:	00:10.237	122,18 km/h	00:09.253	72,15 km/h	02:12.688	143,62 km/h	02:32.178	99,36 km/h
	Lauf 4:	00:10.377	121,53 km/h	00:08.960	76,81 km/h	02:08.568	145,72 km/h	02:27.905	102,23 km/h
6	1450	<b>BIGGÖR Claus</b>	Opel Kadett C						
	Lauf 1:	00:11.466	119,28 km/h	00:10.476	71,18 km/h	02:22.043	134,68 km/h	02:43.985	92,20 km/h
	Lauf 2:	00:10.974	120,24 km/h	00:10.070	72,90 km/h	02:14.208	136,19 km/h	02:35.252	97,39 km/h
	Lauf 3:	00:12.205	116,85 km/h	00:10.038	72,00 km/h	02:13.835	138,27 km/h	02:36.078	96,87 km/h
	Lauf 4:	*	* km/h	*	* km/h	*	* km/h	*	* km/h
7	1451	<b>HOCHMUTH Robert</b>	Opel Kadett C						
	Lauf 1:	00:10.729	119,30 km/h	00:10.105	73,75 km/h	02:20.626	124,47 km/h	02:41.460	93,65 km/h
	Lauf 2:	00:10.501	116,25 km/h	00:09.894	74,13 km/h	02:18.932	134,21 km/h	02:39.327	94,90 km/h
	Lauf 3:	00:10.644	118,66 km/h	00:09.612	75,05 km/h	02:17.690	135,30 km/h	02:37.946	95,73 km/h
	Lauf 4:	*	* km/h	*	* km/h	*	* km/h	*	* km/h
8	1560	<b>RAULFS Hermann</b>	VW Golf						
	Lauf 1:	00:12.916	101,55 km/h	00:10.969	57,32 km/h	02:26.497	124,69 km/h	02:50.382	88,74 km/h
	Lauf 2:	00:12.558	101,60 km/h	00:10.250	58,94 km/h	02:21.533	128,83 km/h	02:44.341	92,00 km/h
	Lauf 3:	00:12.198	103,96 km/h	00:10.275	57,68 km/h	02:21.666	131,71 km/h	02:44.139	92,12 km/h
	Lauf 4:	00:12.008	107,05 km/h	00:09.993	57,51 km/h	02:19.087	133,62 km/h	02:41.088	93,86 km/h
9	1561	<b>STRATMANN Claus</b>	FIAT 146						
	Lauf 1:	00:13.177	91,03 km/h	00:10.901	62,26 km/h	02:30.110	110,30 km/h	02:54.188	86,80 km/h
	Lauf 2:	00:12.369	97,59 km/h	00:10.227	62,04 km/h	02:24.428	114,64 km/h	02:47.024	90,53 km/h
	Lauf 3:	00:12.222	100,48 km/h	00:09.865	61,95 km/h	02:22.311	118,32 km/h	02:44.398	91,97 km/h
	Lauf 4:	00:12.368	103,89 km/h	00:09.723	63,26 km/h	02:21.432	118,40 km/h	02:43.523	92,46 km/h
10	1616	<b>BELZ Alfred</b>	VW Käfer						
	Lauf 1:	00:12.586	98,75 km/h	00:10.769	64,26 km/h	02:26.665	115,54 km/h	02:50.020	88,93 km/h
	Lauf 2:	00:12.420	98,59 km/h	00:10.340	68,14 km/h	02:26.205	112,26 km/h	02:48.965	89,49 km/h
	Lauf 3:	00:11.575	103,62 km/h	00:10.090	67,70 km/h	02:24.759	113,36 km/h	02:46.424	90,85 km/h
	Lauf 4:	*	* km/h	*	* km/h	*	* km/h	*	* km/h



# Int. 41. AvD/MSCR Hauenstein-Bergrennen

6. bis 8. August 2010

Deutsche Bergmeisterschaft / DMSB Bergpokal

AvD Sportwagen-Berg-Cup / Classic Berg Cup

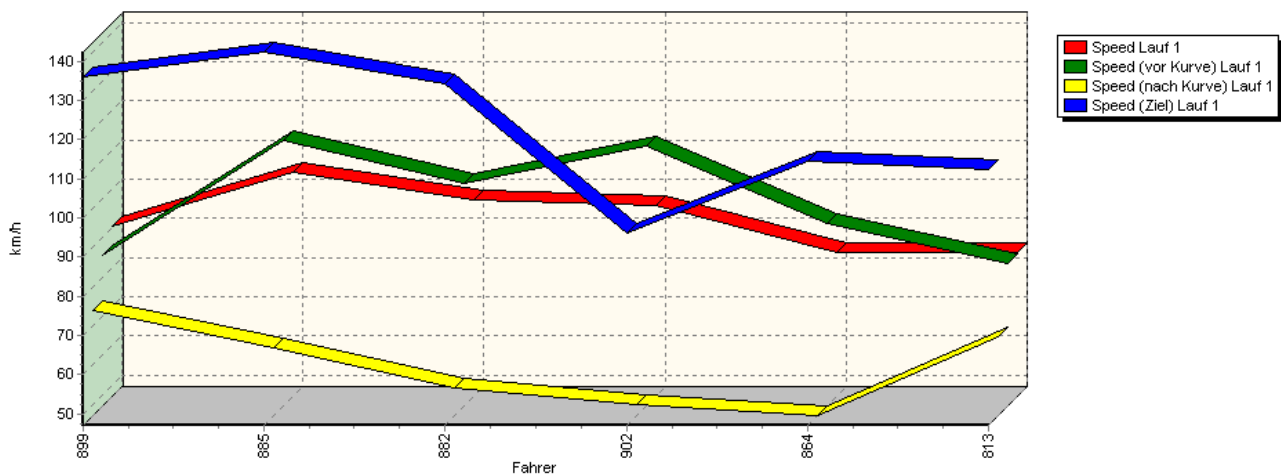
KW Gruppe H Berg-Cup



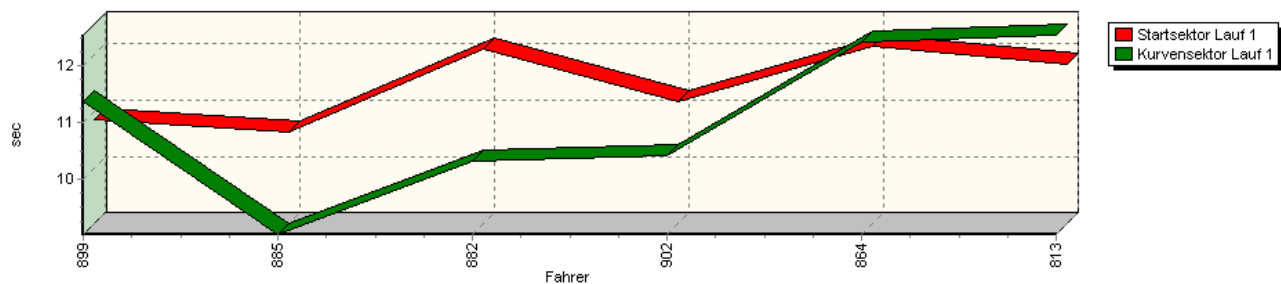
## Sektorzeiten & Speeds - Gleichmäßigkeitsprüfung

Rg.	Nr.	Startsektor	Speed vor Kurve	90°-Kurve	Speed n. K.	Restsektor	Speed Ziel	Laufzeit	Speed (Lauf)
11	1556	<b>FIETZ Enrico</b>		Ford Escort					
	Lauf 1:	00:12.789	89,96 km/h	00:12.070	60,84 km/h	02:34.355	122,44 km/h	02:59.214	84,37 km/h
	Lauf 2:	00:12.240	100,33 km/h	00:11.100	60,91 km/h	02:33.219	121,71 km/h	02:56.559	85,64 km/h
	Lauf 3:	00:12.140	102,51 km/h	00:10.768	60,64 km/h	02:32.560	121,61 km/h	02:55.468	86,17 km/h
	Lauf 4:	00:12.226	100,64 km/h	00:10.968	61,45 km/h	02:29.550	126,32 km/h	02:52.744	87,53 km/h

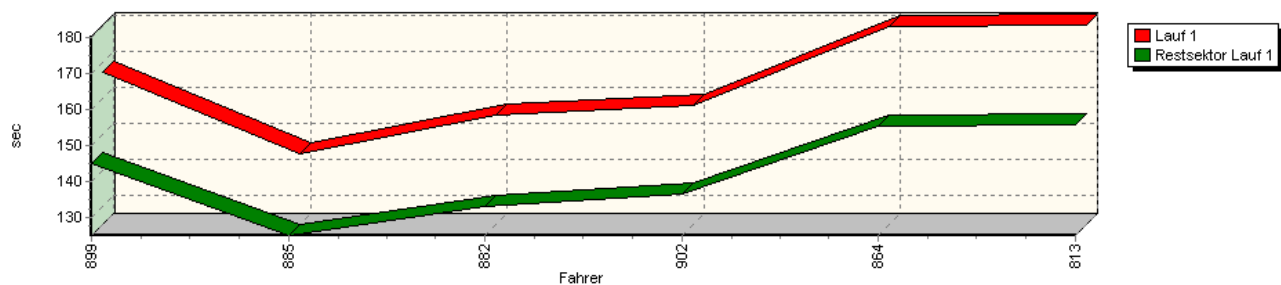
Speed-Diagramm Lauf 1



Sektor-Diagramm (Start) Lauf 1



Sektor-Diagramm (Rest) Lauf 1







# **Int. 41. AvD/MSCR Hauenstein-Bergrennen**

6. bis 8. August 2010

Deutsche Bergmeisterschaft / DMSB Bergpokal

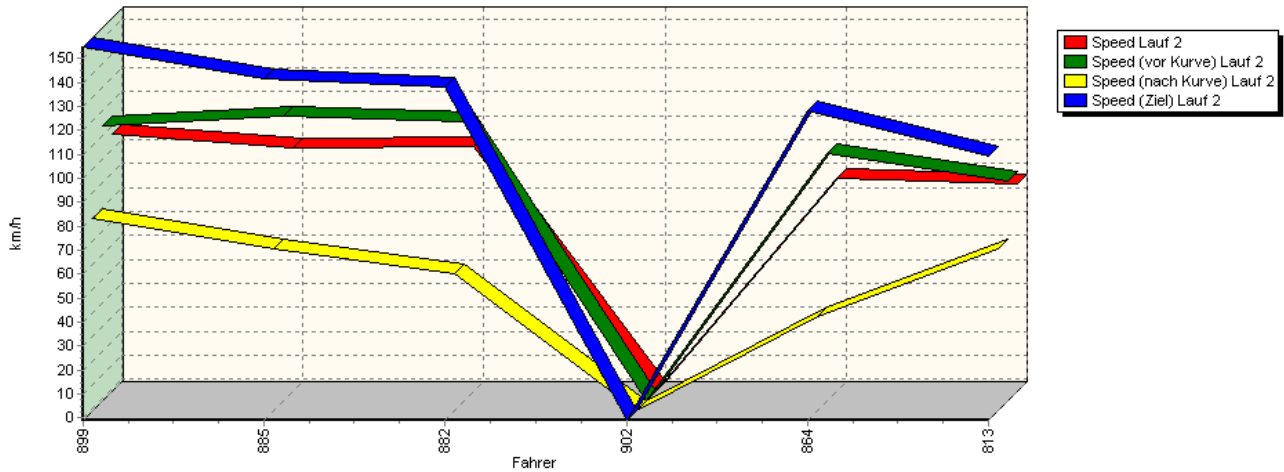
AvD Sportwagen-Berg-Cup / Classic Berg Cup

KW Gruppe H Berg-Cup

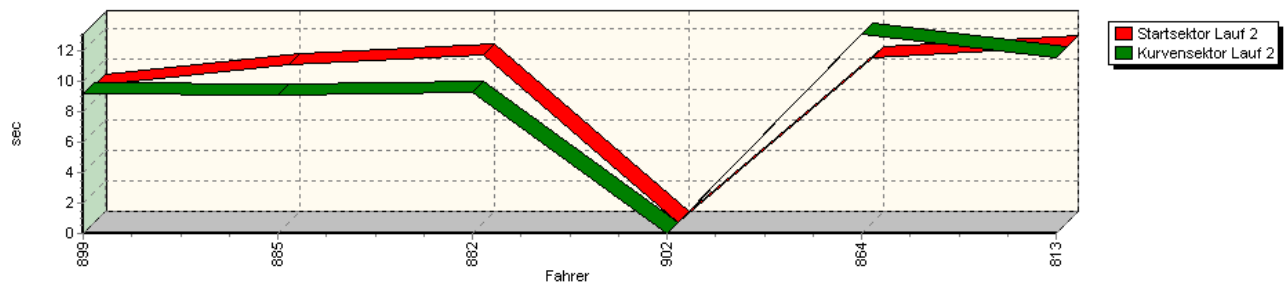


## **Sektorzeiten & Speeds - Gleichmäßigkeitsprüfung**

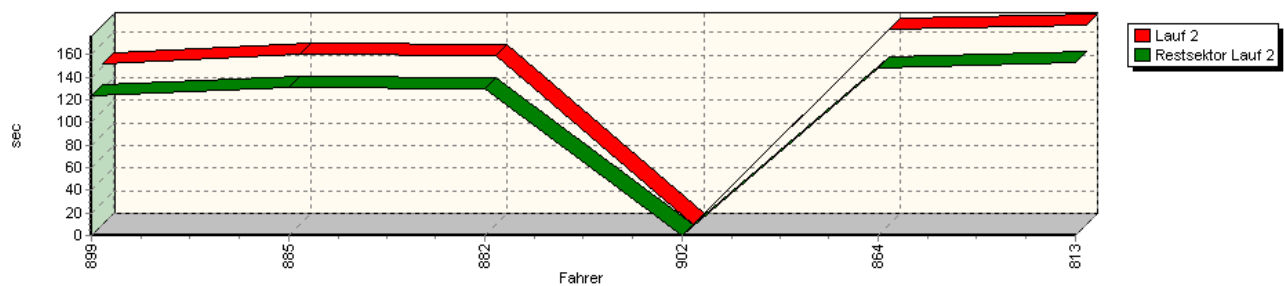
**Speed-Diagramm Lauf 2**



**Sektor-Diagramm (Start) Lauf 2**



**Sektor-Diagramm (Rest) Lauf 2**





# Int. 41. AvD/MSCR Hauenstein-Bergrennen

6. bis 8. August 2010

Deutsche Bergmeisterschaft / DMSB Bergpokal

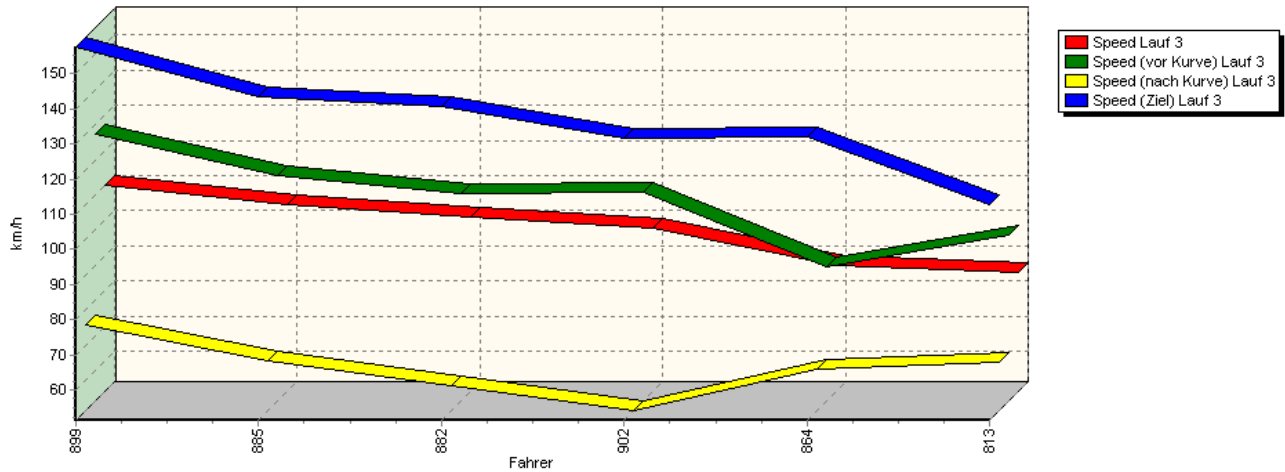
AvD Sportwagen-Berg-Cup / Classic Berg Cup

KW Gruppe H Berg-Cup

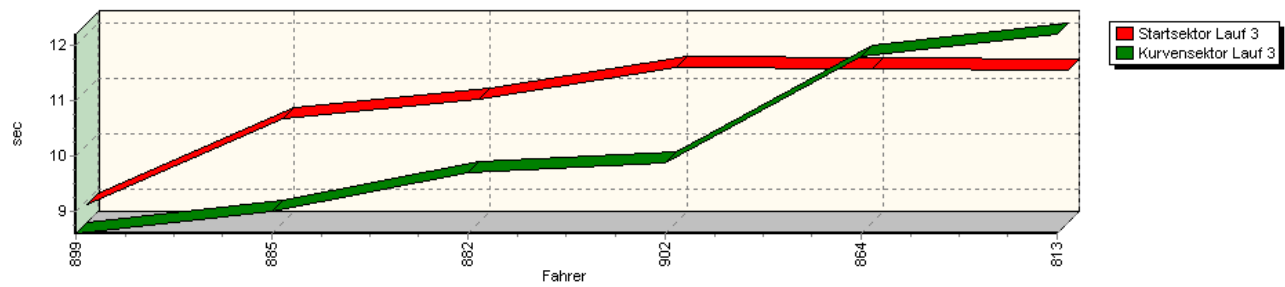


## Sektorzeiten & Speeds - Gleichmäßigkeitsprüfung

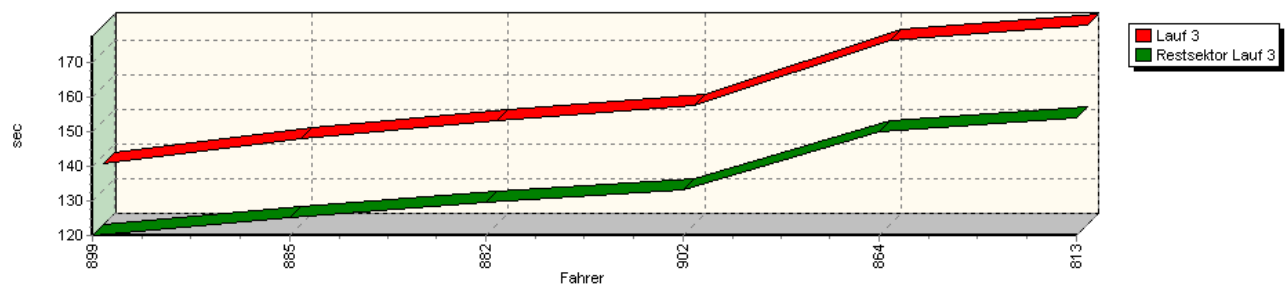
Speed-Diagramm Lauf 3



Sektor-Diagramm (Start) Lauf 3



Sektor-Diagramm (Rest) Lauf 3







# Int. 41. AvD/MSCR Hauenstein-Bergrennen

6. bis 8. August 2010

Deutsche Bergmeisterschaft / DMSB Bergpokal

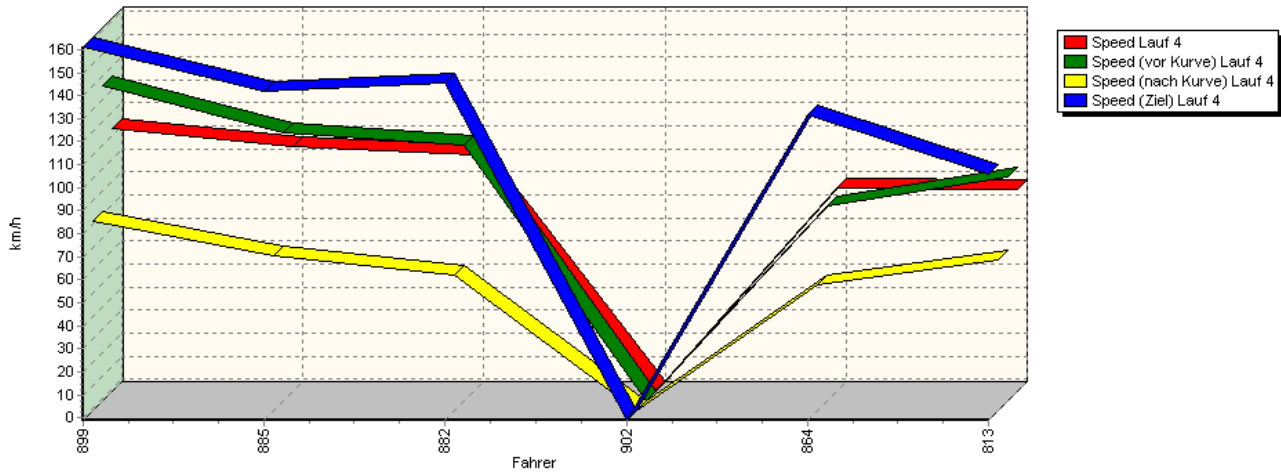
AvD Sportwagen-Berg-Cup / Classic Berg Cup

KW Gruppe H Berg-Cup

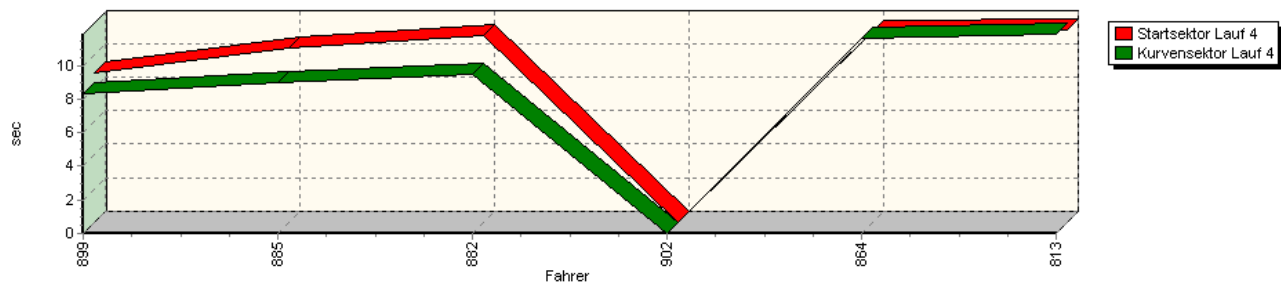


## Sektorzeiten & Speeds - Gleichmäßigkeitsprüfung

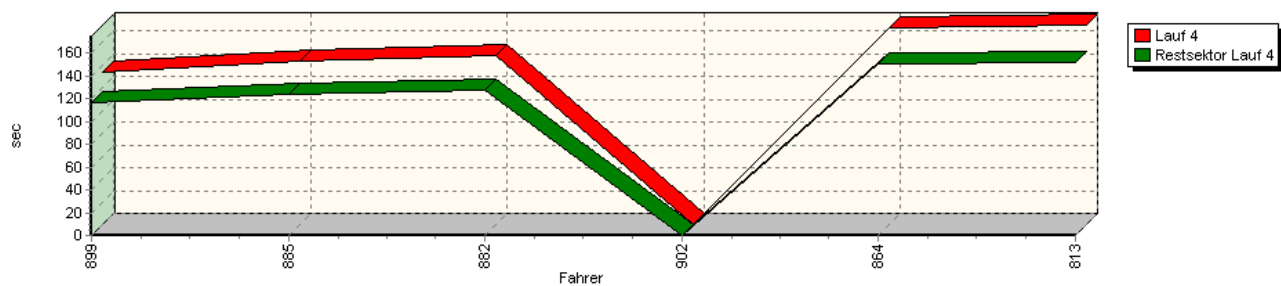
Speed-Diagramm Lauf 4



Sektor-Diagramm (Start) Lauf 4



Sektor-Diagramm (Rest) Lauf 4



Rg.	Nr.	Startsektor	Speed vor Kurve	90°-Kurve	Speed n. K.	Restsektor	Speed Ziel	Laufzeit	Speed (Lauf)	
1	899	<b>HERZ Sascha</b>	Formel Opel							
		Lauf 1:	00:10.866	85,38 km/h	00:11.379	73,94 km/h	02:25.041	136,02 km/h	02:47.286	90,38 km/h
		Lauf 2:	00:08.956	113,73 km/h	00:09.131	78,95 km/h	02:03.894	154,72 km/h	02:21.981	106,49 km/h
		Lauf 3:	00:08.940	127,17 km/h	00:08.610	75,79 km/h	01:59.866	157,60 km/h	02:17.416	110,03 km/h
		Lauf 4:	00:08.922	135,78 km/h	00:08.329	81,11 km/h	01:56.663	161,11 km/h	02:13.914	112,91 km/h



# Int. 41. AvD/MSCR Hauenstein-Bergrennen

6. bis 8. August 2010

Deutsche Bergmeisterschaft / DMSB Bergpokal

AvD Sportwagen-Berg-Cup / Classic Berg Cup

KW Gruppe H Berg-Cup



## Sektorzeiten & Speeds - Gleichmäßigkeitsprüfung

Rg.	Nr.	Startsektor	Speed vor Kurve	90°-Kurve	Speed n. K.	Restsektor	Speed Ziel	Laufzeit	Speed (Lauf)	
2	885	<b>FELDMANN Hannes</b>	van Diemen							
		Lauf 1:	00:10.627	114,98 km/h	00:09.010	64,40 km/h	02:05.182	142,37 km/h	02:24.819	104,41 km/h
		Lauf 2:	00:10.301	117,82 km/h	00:09.025	66,25 km/h	02:10.870	141,66 km/h	02:30.196	100,67 km/h
		Lauf 3:	00:10.475	115,68 km/h	00:09.018	65,75 km/h	02:05.012	143,57 km/h	02:24.505	104,63 km/h
		Lauf 4:	00:10.375	115,77 km/h	00:08.978	66,50 km/h	02:03.966	142,09 km/h	02:23.319	105,50 km/h
3	882	<b>STARK Matthias</b>	Melkus Thaßler							
		Lauf 1:	00:12.099	103,97 km/h	00:10.322	54,26 km/h	02:13.152	134,32 km/h	02:35.573	97,19 km/h
		Lauf 2:	00:10.968	115,34 km/h	00:09.281	56,21 km/h	02:09.615	138,28 km/h	02:29.864	100,89 km/h
		Lauf 3:	00:10.831	110,58 km/h	00:09.709	58,32 km/h	02:09.257	140,60 km/h	02:29.797	100,94 km/h
		Lauf 4:	00:11.091	110,03 km/h	00:09.439	58,03 km/h	02:07.936	145,79 km/h	02:28.466	101,84 km/h
4	902	<b>HACKER Jochen</b>	NSU Brixner							
		Lauf 1:	00:11.176	113,27 km/h	00:10.408	49,86 km/h	02:16.484	96,04 km/h	02:38.068	95,65 km/h
		Lauf 2:	*	* km/h	*	* km/h	*	* km/h	*	* km/h
		Lauf 3:	00:11.386	110,74 km/h	00:09.879	51,42 km/h	02:13.164	131,48 km/h	02:34.429	97,91 km/h
		Lauf 4:	*	* km/h	*	* km/h	*	* km/h	*	* km/h
5	864	<b>HEINRICH Helga</b>	Estonia							
		Lauf 1:	00:12.166	93,70 km/h	00:12.432	47,09 km/h	02:35.480	114,48 km/h	03:00.078	83,96 km/h
		Lauf 2:	00:10.796	102,18 km/h	00:13.042	38,45 km/h	02:28.666	128,11 km/h	02:52.504	87,65 km/h
		Lauf 3:	00:11.365	89,65 km/h	00:11.780	63,18 km/h	02:29.848	132,21 km/h	02:52.993	87,40 km/h
		Lauf 4:	00:11.382	83,90 km/h	00:11.630	53,56 km/h	02:29.984	131,65 km/h	02:52.996	87,40 km/h
6	813	<b>MEUB Karlheinz</b>	Cooper Formel 3							
		Lauf 1:	00:11.846	83,28 km/h	00:12.551	67,04 km/h	02:35.953	112,45 km/h	03:00.350	83,84 km/h
		Lauf 2:	00:11.515	90,66 km/h	00:11.538	66,20 km/h	02:33.430	108,98 km/h	02:56.483	85,67 km/h
		Lauf 3:	00:11.334	98,79 km/h	00:12.190	65,04 km/h	02:33.882	112,60 km/h	02:57.406	85,23 km/h
		Lauf 4:	00:11.455	96,30 km/h	00:11.859	64,63 km/h	02:31.547	105,88 km/h	02:54.861	86,47 km/h