



Int. 39. AvD/MSCR Hauenstein-Bergrennen

2. bis 3. August 2008

Deutsche Bergmeisterschaft / DMSB Bergpokal

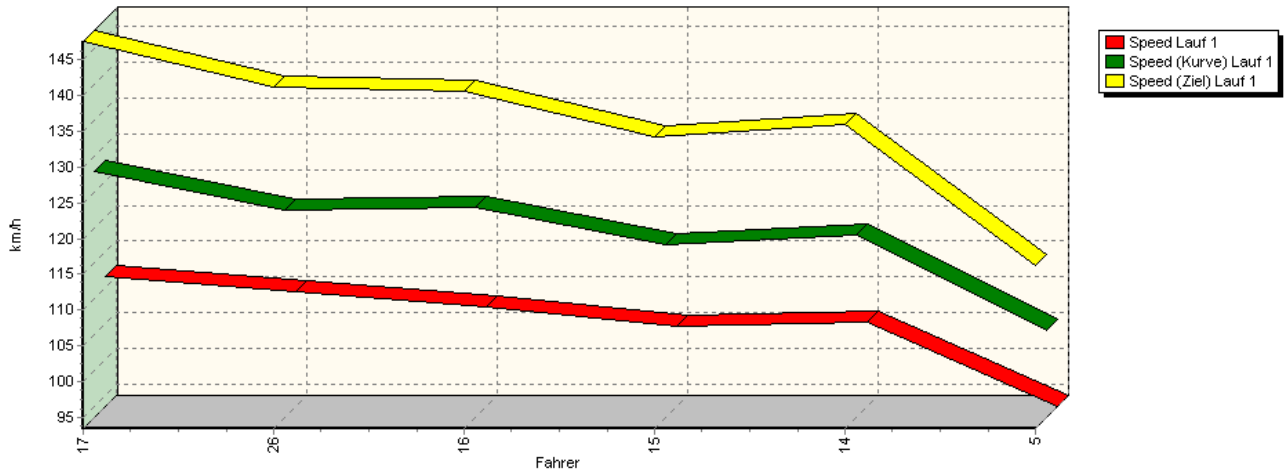
AvD Sportwagen-Berg-Cup / Classic Berg Cup

KW Gruppe H Berg-Cup

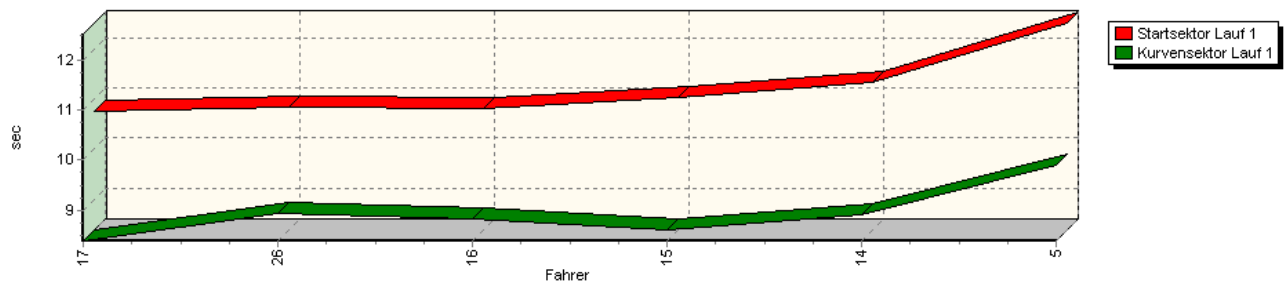


Sektorzeiten & Speeds - Gruppen N,A

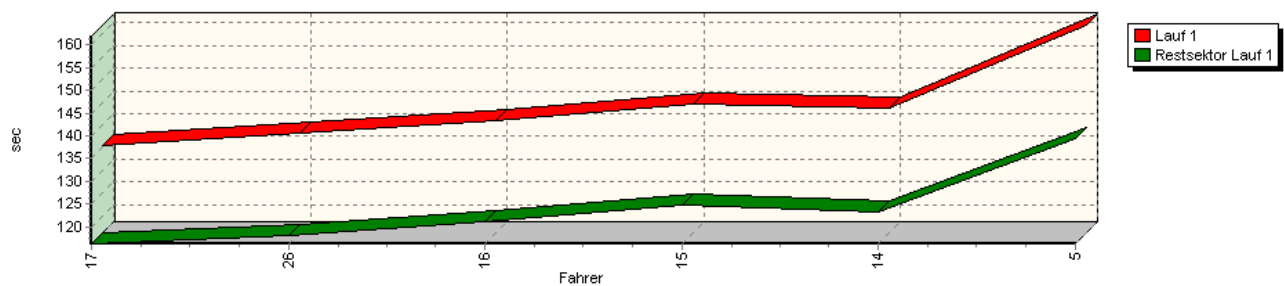
Speed-Diagramm Lauf 1



Sektor-Diagramm (Start) Lauf 1



Sektor-Diagramm (Rest) Lauf 1





Int. 39. AvD/MSCR Hauenstein-Bergrennen

2. bis 3. August 2008

Deutsche Bergmeisterschaft / DMSB Bergpokal

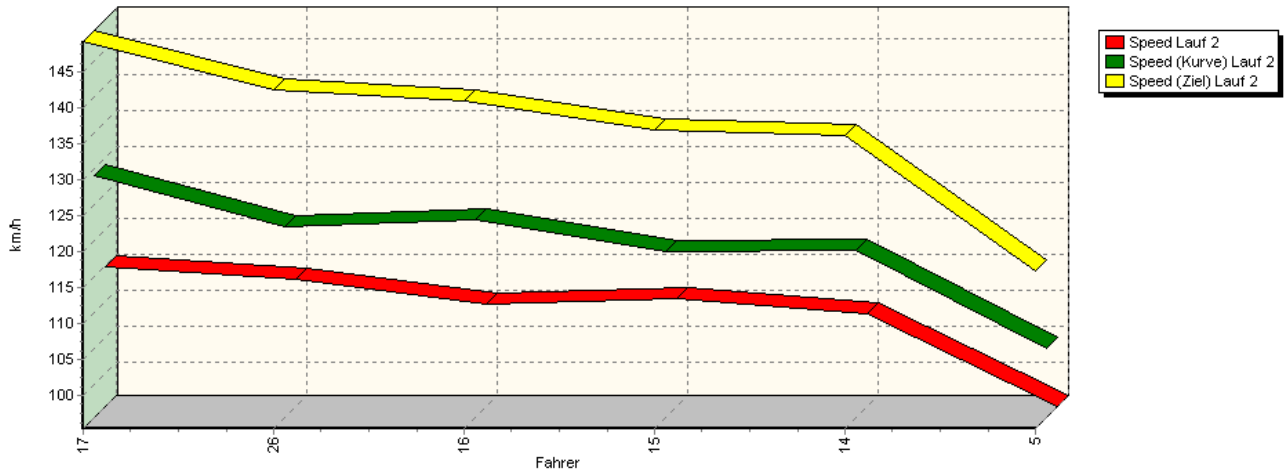
AvD Sportwagen-Berg-Cup / Classic Berg Cup

KW Gruppe H Berg-Cup

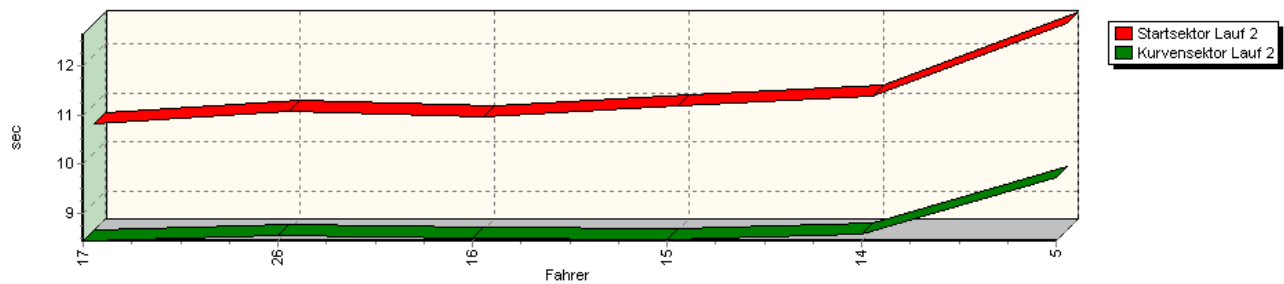


Sektorzeiten & Speeds - Gruppen N,A

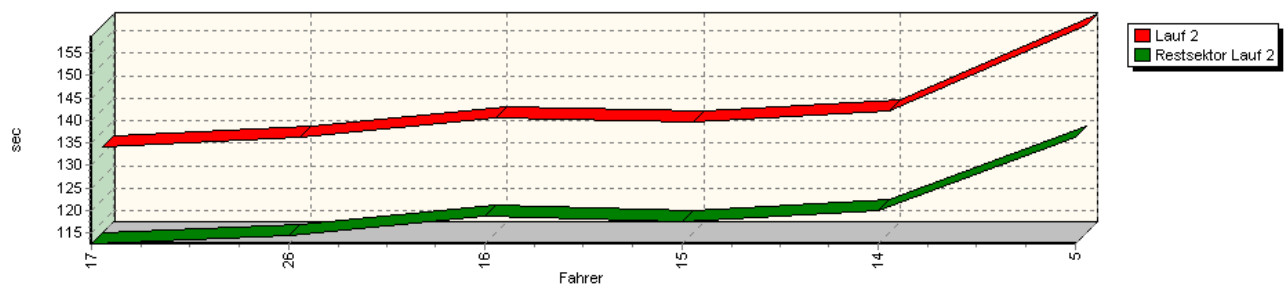
Speed-Diagramm Lauf 2



Sektor-Diagramm (Start) Lauf 2



Sektor-Diagramm (Rest) Lauf 2





Int. 39. AvD/MSCR Hauenstein-Bergrennen

2. bis 3. August 2008

Deutsche Bergmeisterschaft / DMSB Bergpokal

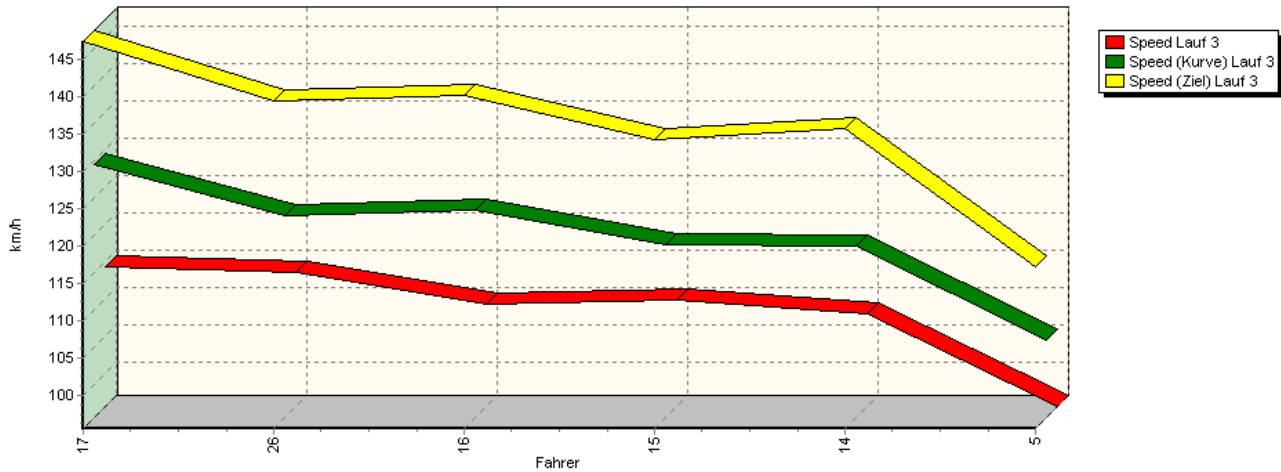
AvD Sportwagen-Berg-Cup / Classic Berg Cup

KW Gruppe H Berg-Cup

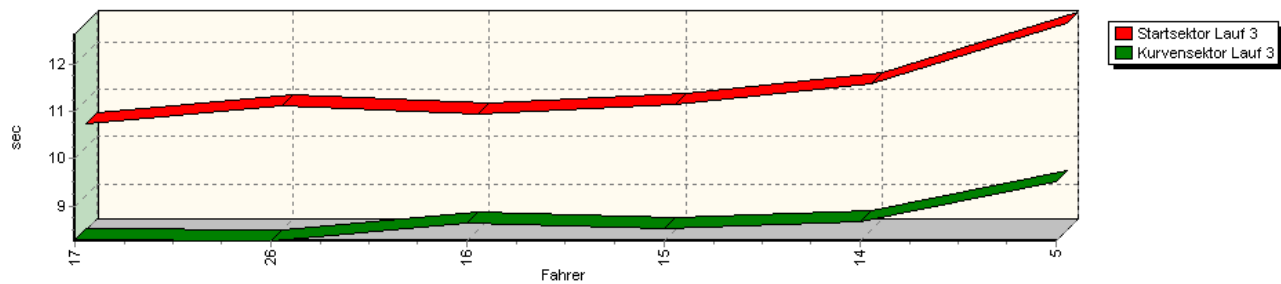


Sektorzeiten & Speeds - Gruppen N,A

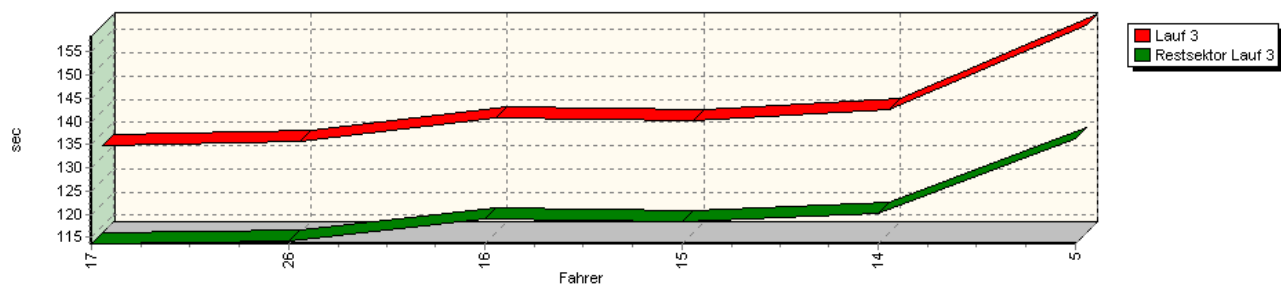
Speed-Diagramm Lauf 3



Sektor-Diagramm (Start) Lauf 3



Sektor-Diagramm (Rest) Lauf 3



Rg.	Nr.	Startsektor	Speed vor Kurve	90°Kurve	Restsektor	Speed Ziel	Laufzeit	Speed (Lauf)	
1	17	BRÖKER Lars		Honda Civic					
		Lauf 1:	00:10.768	127,91 km/h	00:08.388	01:56.304	147,57 km/h	02:15.462	111,62 km/h
		Lauf 2:	00:10.604	129,10 km/h	00:08.426	01:52.640	149,24 km/h	02:11.671	114,83 km/h
		Lauf 3:	00:10.517	129,33 km/h	00:08.281	01:53.640	147,32 km/h	02:12.438	114,17 km/h



Int. 39. AvD/MSCR Hauenstein-Bergrennen
2. bis 3. August 2008
Deutsche Bergmeisterschaft / DMSB Bergpokal
AvD Sportwagen-Berg-Cup / Classic Berg Cup
KW Gruppe H Berg-Cup



Sektorzeiten & Speeds - Gruppen N,A

Rg.	Nr.	Startsektor	Speed vor Kurve 90°-Kurve		Restsektor	Speed Ziel	Laufzeit	Speed (Lauf)	
2	26	WEIßDORN Franz	Alfa 147 Cup						
		Lauf 1:	00:10.849	122,39 km/h	00:08.937	01:58.275	141,22 km/h	02:18.063	109,52 km/h
		Lauf 2:	00:10.856	121,81 km/h	00:08.535	01:54.395	142,55 km/h	02:13.788	113,02 km/h
		Lauf 3:	00:10.880	122,45 km/h	00:08.264	01:54.171	139,45 km/h	02:13.317	113,41 km/h
3	16	SCHMITZ Herbert	Opel Astra						
		Lauf 1:	00:10.820	122,84 km/h	00:08.831	02:01.182	140,68 km/h	02:20.835	107,36 km/h
		Lauf 2:	00:10.737	122,81 km/h	00:08.472	01:58.839	140,96 km/h	02:18.049	109,53 km/h
		Lauf 3:	00:10.704	123,29 km/h	00:08.640	01:59.100	140,15 km/h	02:18.445	109,21 km/h
4	15	STOLL Jochen	Peugeot 306						
		Lauf 1:	00:11.029	117,66 km/h	00:08.609	02:04.771	134,17 km/h	02:24.410	104,70 km/h
		Lauf 2:	00:10.976	118,45 km/h	00:08.458	01:57.667	136,95 km/h	02:17.102	110,28 km/h
		Lauf 3:	00:10.925	118,56 km/h	00:08.527	01:58.395	134,16 km/h	02:17.849	109,69 km/h
5	14	KILP Heinz	Opel Calibra						
		Lauf 1:	00:11.346	118,91 km/h	00:08.911	02:03.364	135,99 km/h	02:23.623	105,28 km/h
		Lauf 2:	00:11.169	118,58 km/h	00:08.571	01:59.990	136,21 km/h	02:19.731	108,21 km/h
		Lauf 3:	00:11.337	118,47 km/h	00:08.682	02:00.132	135,68 km/h	02:20.153	107,88 km/h
6	5	ZIEGLER Marco	Suzuki Swift						
		Lauf 1:	00:12.521	105,61 km/h	00:09.904	02:19.437	116,32 km/h	02:41.864	93,41 km/h
		Lauf 2:	00:12.658	104,91 km/h	00:09.712	02:16.317	117,23 km/h	02:38.689	95,28 km/h
		Lauf 3:	00:12.630	105,93 km/h	00:09.518	02:16.169	117,24 km/h	02:38.319	95,50 km/h